

Impianti di lavaggio e disinfezione per cliniche e centrali di sterilizzazione



50
YEARS Medical Technology



Qualità Miele Professional

Puntare sempre al meglio



Nello sviluppo di soluzioni per il trattamento degli strumenti in cliniche e centrali di sterilizzazione, da ormai 50 anni Miele Professional punta sulla stretta collaborazione con medici e produttori di strumenti: una collaborazione basata sulla fiducia e su una forte capacità innovativa con risultati convincenti, chiaramente visibili nell'uso professionale.

50 YEARS Medical Technology

Qualità

I vostri pazienti delle cliniche si affidano al know-how professionale dei vostri specialisti. Fidatevi della comprovata qualità Miele! Grazie ai materiali pregiati, alla perfetta lavorazione e alla tecnologia sempre all'avanguardia, Miele nel corso di decenni è riuscita ad acquisire una fama eccezionale nell'ambito della tecnologia medica. Lo stesso vale anche per l'ottima qualità del servizio di assistenza tecnica Miele.

Rendimento

Le macchine di Miele Professional sono convincenti nel loro impiego grazie all'elevato rendimento. La varietà degli accessori e i processi sviluppati ad hoc per gli ambulatori consentono chiaramente di ottenere risultati eccellenti e un elevato numero di carichi anche in caso di applicazioni speciali. In questo modo gli strumenti sono subito a disposizione per essere riutilizzati.

Efficienza

Eccellente redditività nella routine lavorativa quotidiana: le macchine di Miele Professional funzionano con precisione, trattano i materiali in modo delicato e sono veloci. Grazie alla loro comprovata qualità richiedono poca manutenzione e sono durevoli per cui il valore di investimento rimane a lungo invariato. L'impiego efficiente di acqua e prodotti chimici contribuisce inoltre a ridurre i costi di esercizio.



Sviluppato per l'utilizzo quotidiano: System4Med soddisfa ogni tipo di esigenza relativamente al ciclo di trattamento degli strumenti professionali senza punti deboli. E' una soluzione completa per risultati perfetti grazie al trattamento delicato dei materiali e alla massima redditività delle moderne centrali di sterilizzazione.



- **Lavaggio e disinfezione**
Macchine innovative con dotazione personalizzata per il lavaggio e la disinfezione
- **Sterilizzazione**
Sterilizzatori di grandi dimensioni a resa elevata per il trattamento rapido e sicuro di strumenti e capi tessili
- **Tracciabilità**
Software intelligente per la documentazione e la tracciabilità dei processi
- **Garanzia**
Eccezionale qualità Miele anche in termini di consulenza, finanziamenti, assistenza tecnica e convalida



Sistemi personalizzati disponibili in tre grandezze



Miele è sinonimo di innovazione in tutte le questioni concernenti il lavaggio, la disinfezione e la sterilizzazione sistematici degli strumenti medici: la componentistica di sistema, la molteplicità dei programmi e un servizio di assistenza tecnica competente. Obiettivo: l'utilizzo flessibile, affidabile e redditizio di processi automatici convalidabili.

Legenda simboli

| | |
|-------|--|
| AE | rivestimento in acciaio inox |
| AP | pompa di scarico |
| AV | valvola di scarico |
| BO | boiler |
| D | riscaldamento a vapore |
| D/EL | riscaldamento a vapore/elettrico commutabile |
| EL | riscaldamento elettrico |
| GS | finestra in vetro |
| KD | assistenza tecnica |
| ORTHO | programma di lavaggio Orthovario |
| OXI | programma di lavaggio Oxivario |
| PT | elettronica Profitronic |
| TA | essiccatore |

Siamo a vostra completa disposizione per ulteriori informazioni:

- progettazione
- consulenza/perizie
- sviluppo di progetti
- calcoli di redditività
- schemi di installazione

Indice

| | |
|--|---------|
| Programmi di lavaggio | pag. 6 |
| Assistenza | pag. 7 |
| Impianti di lavaggio e disinfezione PG 8527 e PG 8528 | pag. 8 |
| Carrelli per strumenti e inserti | pag. 24 |
| Carrelli di trasporto | pag. 44 |
| Impianti di lavaggio e disinfezione G 7823 e G 7824 | pag. 46 |
| Carrelli per strumenti e inserti | pag. 54 |
| Impianti di lavaggio e disinfezione G 7825 e G 7826 | pag. 60 |
| Carrelli per strumenti e inserti | pag. 68 |

Vedi prospetto a parte:

Impianti di lavaggio e disinfezione di grandi dimensioni Miele
PG 8821, PG 8822, PG 8825, PG 8830 per il trattamento di carrelli di trasporto, container per oggetti sterili, tavoli OP e strutture letto e **DGD 8803/8805** per la disinfezione dei materassi.

**Esclusiva
Miele**

Questo logo è apposto su articoli con caratteristiche particolari, tipiche e uniche di Miele.

Programmi di lavaggio

Soluzioni innovative di Miele per casi particolarmente critici. Pietre miliari per l'ottimizzazione dei risultati di lavaggio:

1994

VARIOTD

Il processo Vario TD è il programma standard per il lavaggio e la disinfezione di routine degli strumenti con l'ottima eliminazione di sporco proteico (sangue, secrezioni) senza particolare grado di difficoltà. La disinfezione termica avviene ad una temperatura > 90°C e per 5 min. Affinché gli strumenti siano sottoposti a un trattamento delicato segue un risciacquo finale preferibilmente con acqua demineralizzata senza additivi. Quale variabile al programma con parametri modificati, per gli strumenti di anestesia resistenti alle alte temperature, è disponibile il processo Vario TD-AN.

- Lavaggio intenso in un'area della temperatura non denaturante
- Disinfezione secondo EN ISO 15883
- Elevata resistenza dei materiali

2004

OXIVARIO®

Oxivario

Programma speciale per strumenti critici o che presentano criticità nel lavaggio in base alle direttive RKI con particolari esigenze rispetto al lavaggio, p.es. per strumenti dei reparti di traumatologia e chirurgia ad alta frequenza.

- Lavaggio ottimale con rimozione dello sporco organico
- Risparmio di tempo grazie all'eliminazione di un prelavaggio e di un trattamento finale

OXIVARIO PLUS®

Oxivario Plus

Programma speciale per la prevenzione di trasmissioni iatrogene (vCJK) in base alla task force dell'Istituto Robert Koch.

- Lavaggio ottimale con rimozione dello sporco organico
- Risparmio di tempo grazie all'eliminazione di un prelavaggio e di un trattamento finale

2005

ORTHOVARIO

Orthovario

Programma speciale per strumenti ortopedici compresi sistemi motore e altri dispositivi medici in alluminio.

- Eccezionale efficacia di lavaggio
- Buona resistenza dei materiali (anche in caso di strumenti sensibili alle sostanze alcaline)

2011

ROBOTVARIO®

Robotvario

Un programma speciale, detergenti specifici e carrelli di carico per il trattamento di strumenti della chirurgia robotica.

Dal 2014: Robotvario X-tra

Dalla fine del 2014 il nuovo processo ROBOTVARIO X-tra offre una durata dei processi ulteriormente ridotta e la possibilità di trattare strumenti robotici di diverse generazioni.

- Disposizione di max. 8 strumenti con gambo e spazio per altri due strumenti speciali
- La struttura modulare del carrello di carico consente di trattare diversi tipi e serie di strumenti
- Risciacquo accurato delle cavità mediante un sistema a iniezione innovativo
- Microfiltro integrato per il filtraggio aggiuntivo della liscivia



Miele Service competente

Miele offre un pacchetto di servizi studiato nei minimi dettagli per le esigenze della centrale di sterilizzazione. Un team competente di consulenti in dispositivi medici è a disposizione dell'utente sia nella fase di progettazione sia nella fase di utilizzo.

A integrazione dell'ampia offerta di servizi l'assistenza tecnica Miele contribuisce anche all'ottimizzazione e alla realizzazione di procedimenti di lavaggio nonché a specifici adattamenti dei programmi di lavaggio. Grazie a offerte speciali Miele rende le procedure professionali in ospedale semplici, sicure e redditizie.

Servizi e contratti di manutenzione

Per garantire la massima sicurezza di progettazione, consigliamo di stipulare contratti di:

- ispezione
- manutenzione

Convalida

Miele offre, inoltre, una serie di controlli procedurali, eseguiti da tecnici qualificati Miele abilitati a operare su dispositivi medici conformemente alle normative e alle disposizioni nazionali ed europee:

- prima convalida di qualificazione, installazione, esercizio e prestazioni dell'apparecchio a installazione avvenuta;
- riconvalida (nuova qualificazione delle prestazioni) di norma ogni 12 mesi o dopo la manutenzione, riparazione o modifica dei parametri di installazione o di esercizio

Esclusiva Miele

- Rete capillare del servizio di Assistenza tecnica Miele con tempi rapidi di intervento
- Il 90% dei guasti è risolto già al primo intervento
- La fornitura dei pezzi di ricambio viene garantita per 15 anni anche dopo l'uscita di gamma

Non senza motivo il servizio post-vendita di Miele è apprezzato da anni per la sua eccellenza (indagine annuale fatta da ServiceBarometer AG, Monaco).





Impianti di lavaggio e disinfezione PG 8527 e PG 8528

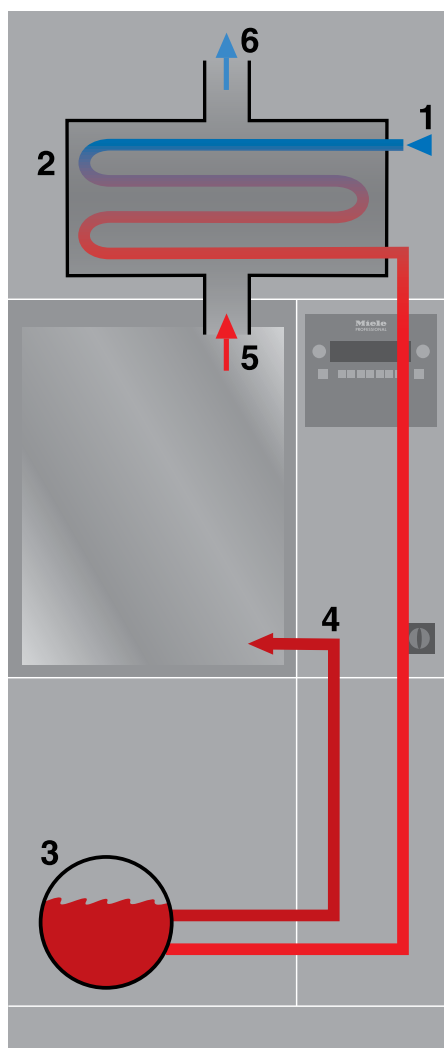
Il nuovo plusvalore nel trattamento degli strumenti nelle centrali di sterilizzazione

Da oltre 40 anni Miele Professional propone soluzioni innovative per il trattamento sicuro ed efficace in macchina degli strumenti per cliniche e ambulatori. Miele detta un nuovo assoluto parametro con la **generazione di macchine PG 85**. Per il trattamento centralizzato e decentralizzato di grandi quantità di strumenti, gli impianti di lavaggio e disinfezione PG 8527 e PG 8528 offrono un valore aggiunto: più efficacia di lavaggio, più sicurezza dei processi e più redditività.



| Confronto resa termodisinfezione | Larghezza / profondità | Sportelli | Vasca di lavaggio Misure di ingombro H/L/P Volume utile vasca | Capacità approssimativa per carico |
|-------------------------------------|------------------------|----------------------------|---|---|
| PG 8527 / PG 8528 | 1150/870 mm | Sportello/i a ghigliottina | 675/650/800 mm 351 l | 18 bacinelle DIN 7 set AN 3 set MIC |
| G 7823 / G 7824 | 900/770 mm | Sportello/i a ribalta | 510/530/620 mm 168 l | 8 bacinelle DIN 3 set AN 2 set MIC |
| G 7825 / G 7826 | 900/750 mm | Sportello/i a ribalta | 683/541/610 mm 225 l | 10 bacinelle DIN 4 set AN 2 set MIC |

PerfectEco – risparmio combinato di acqua ed energia



PG85 PerfectEco

- **Esercizio conveniente grazie ai consumi ridotti di acqua ed energia elettrica**
- **Lavaggio e disinfezione eccezionali**

Grazie all'innovativa combinazione di recupero di acqua e calore, gli impianti di lavaggio e disinfezione della serie PG 85 possono essere utilizzati nelle centrali di sterilizzazione in modo ancora più efficace. Tramite un condensatore di vapore, il calore derivante dalla fase di asciugatura viene utilizzato per iniziare a riscaldare l'acqua demineralizzata. L'acqua demineralizzata preriscaldata viene ulteriormente riscaldata nel boiler ed è disponibile per la fase di risciacquo finale. In questo modo il calore del processo viene direttamente riconvogliato al sistema. Con un condensatore di vapore con recupero del calore viene meno inoltre il raffreddamento con acqua fredda che sinora dopo l'utilizzo doveva essere eliminata. Oltre al risparmio di energia si riduce sensibilmente il consumo di acqua di ca. 130 litri per singolo carico.

L'opzione PerfectEco è disponibile anche quale accessorio su richiesta.

- 1 Afflusso di acqua demineralizzata fredda
- 2 Condensatore di vapore con recupero di calore
- 3 Boiler di acqua demineralizzata con resistenza supplementare
- 4 Afflusso di acqua demineralizzata nella vasca di lavaggio
- 5 Aria calda in uscita
- 6 Aria raffreddata in uscita

PerfectTouchControl – comandi semplici con testi chiari

PerfectPureSensor – risciacquo senza residui

PG85 PerfectTouchControl

- Ottimale comfort d'uso
- Igiene assoluta
- Controllo perfetto

Semplice da usare e facile da pulire: i termodisinfettori della serie PG 85 sono dotati di serie di un touch display, così da garantire il massimo comfort d'uso e un'igiene perfetta. La superficie in vetro del pannello comandi, piatta e integrata a filo nella parete frontale dell'apparecchio, è resistente all'azione di prodotti chimici. Consente inoltre una pulizia e una disinfezione semplice ed efficace.

Tutti i comandi touch sono posizionati dietro la parete in vetro e funzionano anche con un leggero tocco, persino se si indossano i guanti. Tutti i comandi possono essere azionati usando pochi tasti; a display compaiono testi chiari. Le indicazioni ad es. per il valore A0, la temperatura reale, la conducibilità, il tempo residuo così come tutti i dati di protocollo possono essere programmati liberamente. Inoltre nei comandi integrati relativi al valore A0 l'utente può impostare i dati previsti dalla normativa o dati propri.

Esclusiva Miele

- Superficie in vetro resistente all'azione di prodotti chimici
- Programmi di lavaggio innovativi



PG85 PerfectPureSensor

- Monitoraggio costante della conducibilità
- Risciacquo senza residui
- Massima sicurezza di processo

Eventuali residui presenti nella liscivia possono compromettere il trattamento con conseguenze a volte disastrose, p. es. l'alcalinità residua nella liscivia, soprattutto per quanto concerne gli strumenti di oftalmologia, potrebbe causare effetti collaterali indesiderati nel trattamento successivo. Inoltre i residui possono causare la corrosione degli strumenti o lasciarvi depositi e incrostazioni.

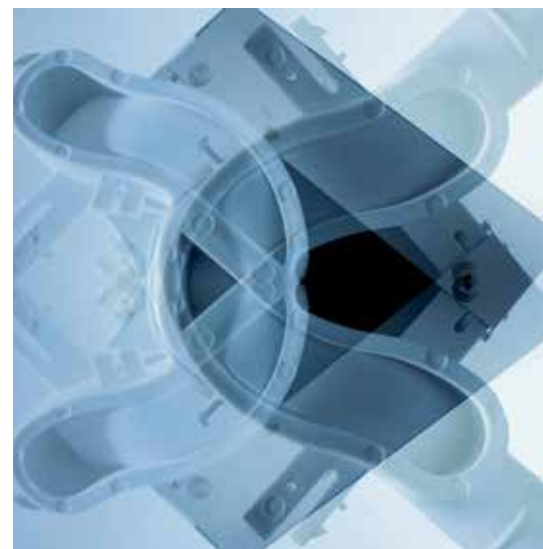
PerfectPureSensor, il nuovo sistema brevettato di misurazione della conducibilità, riconosce in modo sicuro le sostanze indesiderate presenti nella liscivia (come sali disciolti di prodotti chimici di tipo acido o alcalino) e le riduce al valore limite definito dall'utente.

La misurazione e il monitoraggio della conducibilità avvengono tramite un sistema automatico, che non necessita di manuten-

zione, con la minima tolleranza nel campo di misurazione di 5-40 $\mu\text{S}/\text{cm}$ e 40-100 $\mu\text{S}/\text{cm}$. A seconda dell'impostazione sussiste la possibilità di modificare lo svolgimento del programma mediante la misurazione della conducibilità. Grazie al sensore si regola automaticamente il numero di cicli di risciacquo necessari fino al raggiungimento del valore limite desiderato. Se dalla verifica finale non risulta raggiunta la conducibilità impostata dall'utente, vengono eseguiti automaticamente ulteriori lavaggi. Inoltre la possibilità di tracciare i valori di conducibilità durante l'intero ciclo offre un'ulteriore sicurezza sull'esatta riproduzione di processi convalidati.

Esclusiva Miele

- Misurazione della conducibilità, senza necessità di manutenzione

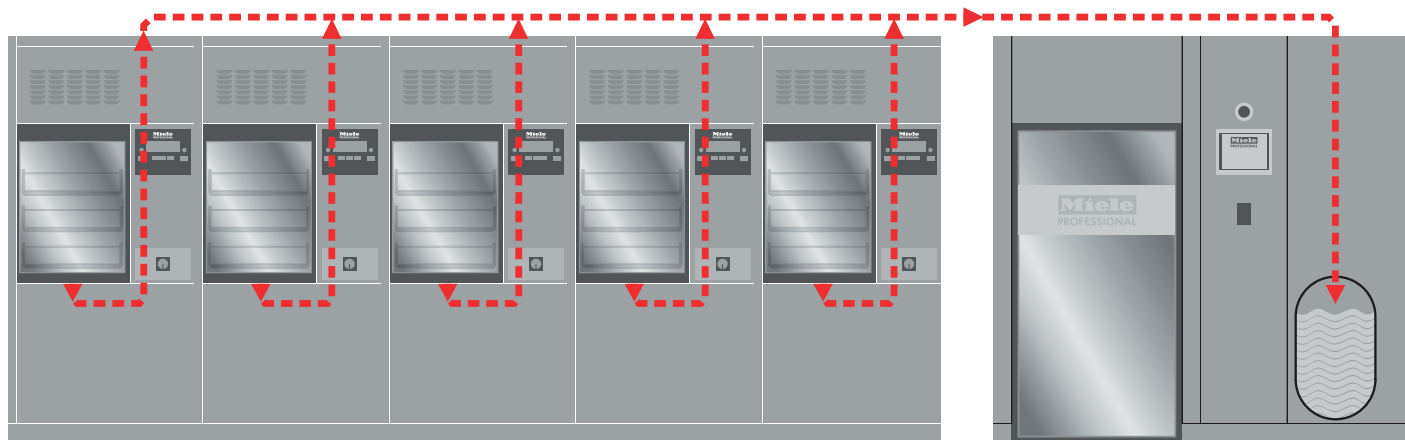




2



CombiEco System – la forma intelligente del risparmio idrico ed energetico nella centrale di sterilizzazione



Grazie a un collettore l'acqua proveniente dal risciacquo finale della PG 8528 viene pompata direttamente in un serbatoio tampone posizionato nel tunnel di lavaggio.

Risparmiare risorse con Miele

I termodisinfettori Miele della serie PG 8528 e gli impianti di termidisinfezione di grandi dimensioni della serie PG 88xx raggiungono già oggi standard di lavaggio e disinfezione eccellenti, con un impiego efficiente di energia elettrica e acqua. Grazie al CombiEco System, il nuovo sistema di riutilizzo idrico ed energetico presente sulle due macchine, queste risorse possono essere impiegate nella centrale di sterilizzazione in modo ancora più redditizio.

Nelle tipiche centrali di sterilizzazione caratterizzate da più apparecchi PG 8528 e un tunnel di lavaggio grazie a un collettore si pompa la preziosa acqua demineralizzata utilizzata dalla PG 8528 e l'energia contenuta nel risciacquo finale direttamente in un serbatoio tampone per poterla riutilizzare nel trattamento ad es. di container e carrelli di trasporto. In questo modo si risparmiano risorse preziose e si migliora ulteriormente in modo significativo la sostenibilità nella centrale di sterilizzazione.

PerfectFlowSensor – verifica del volume di dosaggio

PerfectSpeedSensor – monitoraggio dei bracci irroratori

PG85 PerfectFlowSensor

- Costante registrazione del volume di dosaggio
- Misurazione precisa, tolleranza di dosaggio impostabile
- Controllo perfetto del dosaggio dei detergenti liquidi

L'esatta misurazione del volume di dosaggio dei prodotti chimici è un fattore decisivo per ottenere un ottimo risultato di trattamento. La norma EN ISO 15883 prevede infatti un monitoraggio separato del volume di dosaggio. Il PerfectFlowSensor di Miele Professional, il nuovo controllo a ultrasuoni del volume di dosaggio, offre una sicurezza in più rispetto ai sistemi di misurazione convenzionali. Il PerfectFlowSensor è integrato di serie e garantisce una misurazione e un monitoraggio del volume di dosaggio dei prodotti chimici estremamente precisa, indipendentemente dalla relativa viscosità e dalla temperatura ambiente. Il sistema di misurazione opera indipendentemente dal sistema di dosaggio e può essere calibrato.

La tolleranza di dosaggio può essere impostata secondo i parametri di legge o può essere definita autonomamente dall'utente; l'impiego di prodotti chimici è regolato in modo efficace indipendentemente dal tipo di prodotto impiegato, persino a estreme condizioni d'uso (utilizzo costante, condizioni climatiche ambientali mutevoli). Per ogni scostamento al di fuori della soglia di tolleranza segue, a scelta, una segnalazione d'allarme o l'interruzione immediata del programma.



Esclusiva Miele

- Massima precisione nella misurazione
- Controllo di dosaggio indipendente dal tipo di prodotto chimico usato e dalla temperatura

PG85 PerfectSpeedSensor

- Preciso monitoraggio dei processi di trattamento
- Riproducibilità di processi convalidati
- Perfetti risultati di lavaggio e disinfezione

Per ottenere un risultato di lavaggio e di disinfezione ottimale e sicuro, il numero di giri dei bracci irroratori deve rientrare in una soglia prestabilita. Il PerfectSpeedSensor, la nuova unità di controllo dei bracci irroratori, controlla e rileva ai fini della tracciabilità il numero esatto di giri di ogni braccio irroratore (della macchina, del cesto e del carrello). Grazie a un listello a sensori posto al di fuori del braccio irroratore, il sistema di rilevamento verifica costantemente se i bracci irroratori raggiungono il numero di giri impostati. Il display indica se i valori sono corretti o se la tecnica di lavaggio o il procedimento debbano essere verificati, ad es. perché la formazione di schiuma compromette la libera rotazione dei bracci irroratori. In caso di scostamento dai valori nominali si visualizza, a scelta, una

segnalazione d'allarme oppure si interrompe direttamente il programma, in modo da consentire all'utente di risolvere immediatamente l'anomalia. Eventuali devianze possono essere registrate automaticamente nella documentazione di processo. Il rilevamento a sensori dei bracci irroratori offre una soluzione per ovviare a eventuali blocchi dei bracci irroratori causati dagli oggetti caricati e consente di monitorare la pressione di lavaggio all'interno dell'apparecchio, del carrello e dei cesti. Di particolare importanza è, inoltre, il mantenimento del numero di giri, che aumenta la sicurezza nel trattamento automatico degli strumenti, in quanto indicatore fondamentale per l'esatta riproducibilità di processi convalidati.



Esclusiva Miele

- Controllo dei bracci irroratori a **ogni** livello
- Controllo del numero di giri dei bracci irroratori

PerfectFineFilter – micro filtrazione dell'acqua di lavaggio

PerfectDoc – completa tracciabilità

PG85 PerfectFineFilter

- Microfiltrazione dell'acqua di lavaggio con ampiezza maglie 0,2 mm
- Elevata efficacia di filtrazione dell'acqua di lavaggio

La rimozione, il più possibile efficace, dei residui di sporco dall'acqua di lavaggio significa maggior sicurezza nel processo di trattamento e un migliore mantenimento delle funzioni e del valore degli strumenti. Con il micro filtro fine, avente un'ampia superficie e un'ampiezza delle maglie di soli 0,2 mm, possono essere rimosse in modo efficiente dall'acqua di lavaggio perfino le più piccole particelle. L'utente beneficia di migliori risultati di lavaggio e di ridotti costi di controllo anche con gli strumenti a lume stretto di oftalmologia e microchirurgia.



Esclusiva Miele

- Microfiltrazione con ampiezza maglie 0,2 mm

PG85 PerfectDoc

- Completa tracciabilità di processo
- Esaustiva registrazione dei parametri
- Massima sicurezza per la tracciabilità dei processi

Le PG 8527/28 sono dotate di serie di un'interfaccia di rete per la tracciabilità. Il modulo PerfectDoc consente l'integrazione dei dati nel software di tracciabilità. In questo modo si documenta tutta una serie di parametri (ad es. le curve di temperatura), si generano protocolli di processo inclusi i valori A0, le quantità di dosaggio, il numero di giri dei bracci irroratori e la conducibilità. In alternativa si può stampare l'intera documentazione.



Esclusiva Miele

- Semplice allacciamento al software di tracciabilità senza collegamento di ulteriori hardware e software
- Logistica con sistema di tracciabilità, gestione e amministrazione degli strumenti per l'intero ciclo di trattamento

Tipologia e resa delle macchine



Versioni

- PG 8527: macchina a carica frontale con uno sportello a ghigliottina
- PG 8528: macchina a passaggio con due sportelli a ghigliottina per la separazione del lato contaminato e decontaminato

Resa per singolo carico

- 18 bacinelle DIN
oppure 6 container DIN
150 x 300 x 600 mm
oppure 4 container DIN
300 x 300 x 600 mm
oppure 7 set AN
oppure 3 set MIC

Tipo di costruzione

- Posizionamento singolo o side by side
- Larghezza 1150 mm
- Concezione modulare della macchina, dotazione personalizzata
- Sistema a una camera per lavaggio, disinfezione e asciugatura
- Costruzione facilmente accessibile per gli interventi tecnici
- Resistenze di riscaldamento all'esterno della vasca di lavaggio
- Ridotta emissione di calore e sonora grazie al doppio isolamento

Sportelli in vetro a scorrimento verticale e illuminazione della vasca di lavaggio

Esistono, su richiesta, sportelli a scorrimento verticale in vetro, facili da pulire, ottimi per un controllo visivo aggiuntivo della funzionalità di lavaggio. Su richiesta lo sportello si apre automaticamente a fine programma. Il movimento di scorrimento verticale è controllato elettronicamente. Questa variante è dotata altresì di vasca di lavaggio illuminata da 4 luci spot. Il tempo di illuminazione è programmabile.

Tecnologia di lavaggio

- Sistema di risciacquo igienico con acqua di nuovo prelevamento e cambio dell'acqua al termine di ogni fase di risciacquo
- Lavaggio, disinfezione e asciugatura in un sistema chiuso
- 2 bracci irroratori nella vasca di lavaggio per il lavaggio accurato delle superfici degli strumenti
- Bracci irroratori con elevata efficacia energetica sulle superfici da pulire
- Zone d'ombra minime e migliori risultati di lavaggio
- Accoppiamento diretto dei carrelli alla guida acqua per il massimo sfruttamento della liscivia di lavaggio

- Lavaggio accurato di strumenti a corpo cavo con il sistema a iniezione

Dotazione di serie

- 2 potenti pompe di circolazione
- Triplo sistema di filtraggio con filtro per vasca di lavaggio, filtro grosso e filtro finissimo
- Sistema di filtri nei tubi flessibili
- Flussometro per il controllo della quantità di afflusso acqua
- 1 valvola di scarico
- Controllo dei bracci irroratori
- Controllo a ultrasuoni del volume di dosaggio
- Riconoscimento automatico del carrello

Dispositivi di dosaggio

- 2 pompe di dosaggio a soffietto per detergenti liquidi e neutralizzante
- Ampliabile (è possibile aggiungere fino a 3 ulteriori pompe di dosaggio)

**Esclusiva
Miele**

- Tecnica di dosaggio esente da manutenzione



Lato contaminato



Lato decontaminato

Depuratore dell'acqua

- Depuratore dell'acqua per grandi volumi (esterno)

Scarico dell'acqua

- 2 pompe di scarico

Elettronica

- Elettronica programmabile PROFITRONIC+
- 64 posti programma:
 - 16 programmi di lavaggio standard e di disinfezione
 - 17 programmi di servizio
 - 31 posti programma liberi
- Guida utente con visualizzazione testo in chiaro sul display
- Visualizzazione di dialoghi relativi al funzionamento e alla programmazione, durata del programma, segnalazione guasti, ore di funzionamento
- Impostazione di nuovi programmi direttamente sulla macchina oppure mediante PC/laptop tramite interfaccia ottica

Interfacce

- 1 interfaccia di rete RJ 45 per la documentazione di processo
- 4 interfacce seriali, tra l'altro per la diagnosi a distanza
- Interfaccia ottica, p. es. per lavori dell'assistenza tecnica e di servizio

Stampante

- Stampante a 8 aghi integrabile per protocollare i dati di processo

Riconoscimento del carrello

- Sensori per il riconoscimento automatico del carrello e l'avvio del programma

Multiport

- Per la disposizione di una stampante e/o l'allacciamento di uno scanner

Dispositivi di sicurezza

- Blocco elettrico dello sportello
- Sicurezza interruzione programma
- Disinserimento carico massimo di punta
- Segnali acustico e ottico a fine programma
- 2 sensori per il controllo e la regolazione della temperatura
- Accesso di misurazione per il posizionamento dei sensori nella vasca di lavaggio all'atto delle convalide
- Sensori nella vasca di lavaggio e listello magnetico sui carrelli per il rilevamento automatico dei carrelli con gli strumenti
- Controllo volume di dosaggio
- Tecnologia a sensori per bracci irroratori

Termodisinfettori



Versioni, accessori

Dotazione base

PG 8527

Elettrica

Vapore/elettrica

Dotazione

AE PT EL AV

AE PT D/EL AV

PG 8528

Elettrica

AE PT EL AV

Vapore/elettrica

AE PT D/EL AV

Legenda a pag. 5

Accessori per PG 8527 e PG 8528

Pompa di scarico

Vasca di lavaggio in acciaio inox AISI 316 L (DIN 1.4404)

Boiler EL

Boiler D/EL

Sportello in vetro per PG 8527 (1 sportello)

Sportelli in vetro per PG 8528 (2 sportelli)

Stampante integrata, sul lato contaminato o decontaminato (specificare quale)

Attacco per scanner con scanner sul lato decontaminato, contaminato o su entrambi i lati (specificare quale)¹

Modulo per il rilevamento della conducibilità (informazioni a pag. 11)

Pompa di dosaggio integrata (opzionale)² – Si prega di specificare lo scopo d'uso (vedi note a piè pagina)

Oxivario

Orthovario (il pacchetto include anche Oxivario)

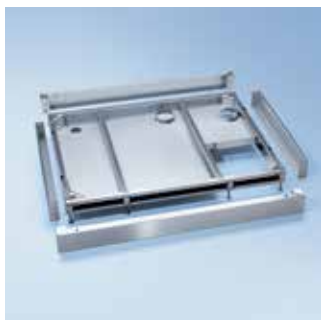
Avvertenze:

L'apparecchio in versione vapore/elettrica (D/EL) può funzionare solo con un boiler D/EL.

¹ La combinazione stampante/scanner è possibile solo sul lato decontaminato.

² All'atto dell'ordine specificare se la pompa di dosaggio è destinata all'uso di detergenti, neutralizzanti o disinfettanti chimici.

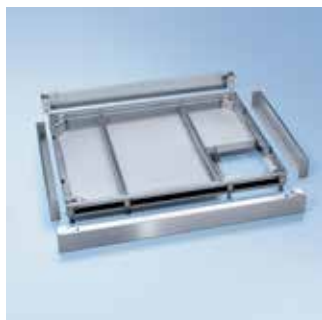
Componenti/accessori



SBW

Zoccolo/Vasca a pavimento

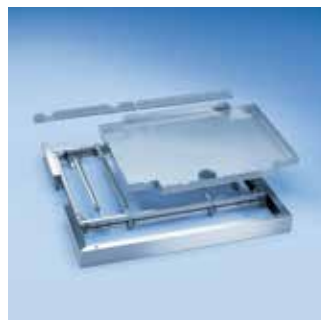
- Telaio con vasca di raccolta integrata in acciaio inox
- 2 traverse per lo scorrimento della macchina
- Fori predisposti per l'allacciamento di vapore, acqua, valvola di scarico, elettricità e scarico della vasca di raccolta
- H 100, L 1150, P 856 mm



SBW/1

Zoccolo/Vasca a pavimento senza fori

- Per la versione con pompa di scarico
- Allacciamento dall'alto dei tubi per acqua, corrente elettrica e vapore
- H 100, L 1150, P 856 mm



SBWR

Zoccolo/Vasca a pavimento su rotelle

- Per spostare più facilmente l'impianto installato in caso di interventi tecnici
- Per PG 8527 con pompa di scarico
- Installazione dei cavi di alimentazione dall'alto
- H 100, L 1150, P 856 mm



Stampante integrata per la documentazione di processo.

- Stampante a 8 aghi e interfaccia seriale RS 232
- Formato carta 58 mm di larghezza
- Può essere installata sul lato del pannello comandi della PG 8527 o sul lato contaminato/decontaminato della PG 8528
- Generazione di protocolli durante il ciclo del programma con i seguenti parametri: data e numero macchina; numero, nome, ora di avvio e di fine programma; concentrazione, temperatura e pompa di dosaggio 1-4, temperatura nominale raggiunta (lavaggio/asciugatura) con ora, tutte le anomalie (p. es. "alimentazione acqua difettosa"), tutte le operazioni eseguite (avvio, fine, interruzione di corrente)
- Per programmi di disinfezione: rispetto dei parametri di processo con temperatura e tempo di mantenimento

Il rotolo di carta può essere ordinato tramite il servizio assistenza Miele (n. ord. 4781470)

Misure rotolo di carta:
larghezza 58 mm, Ø 50 mm, lunghezza 20 m

| Accessori | Dotazione |
|-----------|--|
| SBW | Zoccolo/vasca a pavimento per PG 8527/PG 8528 |
| SBW/1 | Zoccolo/vasca a pavimento per PG 8527/PG 8528 senza fori |
| SBWR | Zoccolo/vasca a pavimento su rotelle per PG 8527 |
| Stampante | Per la documentazione di processo |

Accessori



TA/E

Essiccatoio ad aria calda con riscaldamento elettrico

- Compressore a canale laterale
- Asciugatura interna ed esterna degli oggetti trattati
- 2 prefiltri classe EU 4, grado di separazione $\geq 95\%$ (Ashrea standard 52-68)
- Durata 200 h
- 2 filtri particelle finissime/filtri Hepa, classe H 13, grado di separazione $\geq 99,95\%$ (DIN 1822:2011)
- Durata 1000 h
- Allacciamento elettrico 3N AC 400 V 50 Hz
- Riscaldamento 2 x 4 kW = 8 kW
- Ventola/compressore a canale laterale di lunga durata, superiore a 10.000 h, 2 circuiti dell'aria 1,8 kW
- Allacciamento totale 10 kW
- Portata aria ca. 250 m³/h
- La temperatura può essere impostata a scelta in un range compreso tra 60 e 115°C
- Impostazione oraria compresa tra 1 e 240 min.
- Incl. telaio di montaggio per PG 8527/PG 8528
- Il rivestimento esterno fino al soffitto deve essere realizzato a cura del committente, in alternativa vedere l'opzione MAV 27/28



TA/D

Essiccatoio ad aria calda con riscaldamento a vapore

- Compressore a canale laterale
- Asciugatura interna ed esterna degli oggetti trattati
- 2 prefiltri classe EU 4, grado di separazione $\geq 95\%$ (Ashrea standard 52-68)
- Durata 200 h
- 2 filtri particelle finissime/filtri Hepa, classe H 13, grado di separazione $\geq 99,95\%$ (DIN 1822:2011)
- Durata 1000 h
- Riscaldamento scambiatore di calore (circuiti vapore in acciaio inox, circuito dell'aria in alluminio)
- Pressione vapore 3,5-6 bar (350-600 kPa)
- Qualità vapore: vapore saturo filtrato
- Potenza (max) 15 kg/h (macchina e HTA 50 kg/h)
- Ventola/compressore a canale laterale di lunga durata, superiore a 10.000 h, 2 circuiti dell'aria 1,8 kW
- Allacciamento totale 1,8 kW
- Portata aria ca. 250 m³/h
- La temperatura può essere impostata a scelta in un range compreso tra 60 e 115°C
- Impostazione oraria compresa tra 1 e 240 min.
- Incl. telaio di montaggio per PG 8527/PG 8528
- Il rivestimento esterno fino al soffitto deve essere realizzato a cura del committente, in alternativa vedere l'opzione MAV 27/28



DK 27/28

Condensatore di vapore, scambiatore di calore

- Con raffreddamento ad acqua (nel sistema dell'aria condizionata può essere immessa solo aria deumidificata)
- Allacciamento al circuito dell'acqua di raffreddamento a cura del committente (senza consumo d'acqua) o dell'acqua fredda (con consumo d'acqua)
- Max. pressione dell'acqua: 8 bar
- Montaggio in loco
- Riduzione della temperatura di scarico a ca. 30-35°C
- Riduzione dell'umidità relativa dell'aria a ca. 60-70%

DK 27/28 WR

Condensatore di vapore con recupero di calore - PerfectEco

- Per il preriscaldamento dell'acqua demineralizzata nel condensatore di vapore
- Risparmio idrico fino a 130 l/carico
- Montaggio in loco
- Per ulteriori informazioni v. pag. 10



MAV 27/28

Set di montaggio/Rivestimento superiore per il telaio di montaggio di TA/DK

- Sportelli di servizio chiudibili in acciaio inox per il lato contaminato e decontaminato
- Fessure per l'areazione sul lato contaminato
- H 760, L 1150, P 765 mm
- La pannellatura sopra il rivestimento superiore fino al soffitto deve essere realizzata dal committente
- La lamiera di copertura superiore per MAV non è inclusa

| Accessori | Dotazione |
|-------------|--|
| TA/E | Essiccatoio/elettrico |
| TA/D | Essiccatoio/vapore |
| DK 27/28 | Condensatore di vapore/scambiatore di calore |
| DK 27/28 WR | DK 27/28 WR Condensatore di vapore con recupero calore** |
| MAV 27/28 | Rivestimento superiore |
| Oxivario | Kit OXIVARIO incl. pompe DOS e montaggio |
| Orthovario | Kit ORTHOVARIO incl. pompe DOS e montaggio* |

* necessita di dotazione OXIVARIO

** solo per sistemi con boiler

Dati tecnici

| Termodisinfettori | PG 8527 (1 sportello) | PG 8528 (2 sportelli) |
|--|-----------------------|-----------------------|
| Macchina a carica frontale con sportello a ghigliottina | • | – |
| Macchina a passaggio con sportelli a ghigliottina | – | • |
| Sportelli completamente in vetro/illuminazione vasca di lavaggio | o | o |
| Macchina a posizionamento libero o in fila | • | • |
| Sistema di risciacquo con acqua di nuovo prelevamento, temperatura max. 93°C | • | • |
| Accoppiamento diretto carrello per lavaggio e asciugatura strumenti cavi | • | • |
| 2 pompe di circolazione [Qmax. l/min] | 400/600* | 400/600* |
| Boiler per il preriscaldamento dell'acqua AD | o | o |
| Elettronica/Programmi | | |
| Profitronic+, 16 programmi standard | • | • |
| 64 posti programma | • | • |
| Blocco elettrico dello sportello | • | • |
| Disinserimento carico massimo di punta | • | • |
| Interfaccia seriale per documentazione procedurale | • | • |
| Tecnologia a sensori per il rilevamento automatico del carrello | • | • |
| Tecnologia a sensori per bracci irroratori | • | • |
| Misurazione della conducibilità | o | o |
| Possibilità di diagnosi a distanza | • | • |
| Allacciamenti idrici | | |
| 1 acqua fredda, 2–10 bar pressione di flusso (200–1000 kPa) (max. 4°dH) | • | • |
| 1 acqua calda, 2–10 bar pressione di flusso (200–1000 kPa) (max. 4°dH) | • | • |
| 1 acqua AD, 1,5–10 pressione di flusso (200–1000 kPa) | • | • |
| 3 tubi di afflusso ½" – con raccordo ¾" | • | • |
| Valvola di scarico DN 50, sifonatura predis. dal committente | • | • |
| 2 pompe di scarico DN 22, sifonatura predis. dal committente | o | o |
| Allacciamento elettrico: riscaldamento elettrico | | |
| 3 N AC 400 V 50 Hz | • | • |
| Pompa di circolazione [kW] | 18 | 18 |
| Riscaldamento boiler [kW] | 15 | 15 |
| Pompa di circolazione [kW] | 0,7/1,2* | 0,7/1,2* |
| Allacciamento totale senza TA [kW] | 20 | 20 |
| Allacciamento totale con TA elettrico [kW] | 20 | 20 |
| Protezione [A] | 3 x 32 | 3 x 32 |
| Allacciamento elettrico: riscaldamento a vapore | | |
| 3 N AC 400 V 50 Hz | • | • |
| Pompa di circolazione [kW] | 0,7/1,2* | 0,7/1,2* |
| Allacciamento totale senza TA [kW] | 2 | 2 |
| Allacciamento totale con TA a vapore [kW] | 2 | 2 |
| 2 Allacciamento totale con TA elettrico [kW] | 10 | 10 |
| Protezione [A] | 3 x 16 | 3 x 16 |
| Allacciamento vapore G ½" (DN 15) | • | • |
| Pressione in funzionamento 350–600 kPa (TA vapore) | • | • |
| Allacciamento aria compressa 600–1200 kPa | • | • |
| Allacciamento elettrico: riscaldamento a vapore/elettrico commutabile | | |
| 3 N AC 400 V 50 Hz | • | • |
| Riscaldamento vasca di lavaggio [kW] | 18 | 18 |
| Riscaldamento boiler [kW] | 15 | 15 |
| Pompa di circolazione [kW] | 0,7/1,2* | 0,7/1,2* |
| Allacciamento totale con TA elettrico [kW] | 20 | 20 |
| Protezione [A] | 3 x 32 | 3 x 32 |
| Allacciamento vapore G ½" (DN 15) | • | • |
| Pressione in funzionamento 350–1000 kPa (TA elettrico) | • | • |
| Allacciamento aria compressa 600–1200 kPa | • | • |

* bracci irroratori/accoppiamento diretto al carrello

Dati tecnici

| Termodisinfettori | PG 8527 (1 sportello) | PG 8528 (2 sportelli) |
|---|-----------------------|-----------------------|
| Dispositivi di dosaggio | | |
| 2 pompe a soffietto per detersivo e neutralizzante | • | • |
| Vano con 2 taniche da 10 l | • | • |
| Può essere usato per 4 taniche da 10 l | • | • |
| Controllo volume dosaggio | • | • |
| Max. altre 3 pompe di dosaggio* | o | o |
| Dimensioni, peso | | |
| Dimensioni esterne H compreso zoccolo/vasca a pavimento [mm] | 1660 | 1660 |
| Dimensioni esterne H compreso telaio con TA [mm] | 2420 | 2420 |
| Dimensioni esterne L/P [mm] | 1150/870 | 1150/870 |
| Misura utile vasca di lavaggio H/L/P [mm] | 675/650/800 | 675/650/800 |
| Dimensioni vasca di lavaggio su tutto H/L/P [mm] | 860/685/800 | 860/685/800 |
| Altezza d'incasso dal pavimento | 850 | 850 |
| Peso [kg] | 408 | 386 |
| Rivestimento esterno | | |
| Acciaio inox (AE) | • | • |
| Marchi di controllo | | |
| VDE, VDE-EMV, IP 20, MPG CE 0366 | • | • |
| TA/E Essiccatoio elettrico (opzionale) | | |
| Allacciamento elettrico | 3 N AC 400 V 50 Hz | 3 N AC 400 V 50 Hz |
| Ventola [kW] | 1,8 | 1,8 |
| Resistenza, a seconda del modello [kW] | 8 | 8 |
| Allacciamento totale, a seconda del modello [kW] | 10 | 10 |
| Portata dell'aria [m³/h] | ca. 250 | ca. 250 |
| Impostazione della temperatura in passi da 1°C | 60–115 | 60–115 |
| Impostazione dell'ora in passi da 1 min. | 1–240 | 1–240 |
| 2 prefiltri, classe EU 4, grado di separazione >95%, durata 200 h | • | • |
| 2 filtri particelle finissime/filtro Hepa, classe H 13, grado di separazione >99,95% (DIN 1822:2011), durata 1000 h | • | • |
| TA/D Essiccatoio vapore (opzionale) | | |
| Pressione vapore [bar] | 3,5–6 | 3,5–6 |
| Qualità del vapore: vapore saturo filtrato | • | • |
| Portata vapore: (max.) [kg/h] (macchina e HTA 50 kg/h) | 15 | 15 |
| Allacciamento totale, a seconda del modello [kW] | 1,8 | 1,8 |
| Portata dell'aria [m³/h] | ca. 250 | ca. 250 |
| Impostazione della temperatura in passi da 1°C | 60–115 | 60–115 |
| Impostazione dell'ora in passi da 1' | 1–240 | 1–240 |
| 2 prefiltri, classe EU 4, grado di separazione >95%, durata 200 h | • | • |
| 2 filtri particelle finissime/filtro Hepa, classe H 13, grado di separazione >99,95% (DIN 1822:2011), durata 1000 h | • | • |

* sono necessarie 4 pompe per il programma OXIVARIO, vedi modulo accessorio a pag. 21

* sono necessarie 5 pompe per il programma ORTHOVARIO, vedi modulo accessorio a pag. 21

• = di serie, o = opzionale

Carrelli con 2-6 ripiani



Carrello E 975/2 (vuoto)

- Per la disposizione di inserti su 2 ripiani
- Capacità di carico: 6 bacinelle DIN*
- Braccio irroratore integrato
- Misure di carico dal basso:
ripianto 1: H 297, L 590, P 780 mm
ripianto 2: H 290, L 590, P 780 mm
- Listello magnetico per il rilevamento automatico del carrello (incl. magneti)
- H 427, L 640, P 790 mm



Carrello E 935/2 (vuoto)

- Per la disposizione di inserti su 3 ripiani
- Capacità di carico:
9 bacinelle DIN*
- 2 Bracci irroratori integrati
- Misure di carico dal basso:
ripianto 1: H 202, L 585, P 780 mm
ripianto 2: H 202, L 595, P 780 mm
ripianto 3: H 132, L 595, P 780 mm
- Listello magnetico per il rilevamento automatico del carrello (incl. magneti)
- H 524, L 640, P 790 mm



Carrello E 900-4/2 (vuoto)

- Per la disposizione di inserti su 4 ripiani
- Capacità di carico:
12 bacinelle DIN*
- 3 bracci irroratori integrati
- Misure di carico dal basso:
ripianto 1: H 112,5, L 585, P 780 mm
ripianto 2: H 112,5, L 595, P 780 mm
ripianto 3: H 112,5, L 595, P 780 mm
ripianto 4: H 114, L 595, P 780 mm
- Listello magnetico per il rilevamento automatico del carrello (incl. magneti)
- H 557, L 640, P 790 mm



Carrello E 900-5/2 (vuoto)

- Per la disposizione di inserti su 5 ripiani
- Capacità di carico:
15 bacinelle DIN*
- 4 bracci irroratori integrati
- Misure di carico dal basso:
ripianto 1: H 80, L 585, P 780 mm
ripiani 2-4: H 80, L 595, P 780 mm
ripianto 5: H 73, L 595, P 780 mm
- Listello magnetico per il rilevamento automatico del carrello (incl. magneti)
- H 605, L 640, P 790 mm



Carrello E 900-6 (vuoto)

- Per la disposizione di inserti su 6 ripiani, di cui due estraibili
- Allacciamenti per strumenti a corpo cavo
- Capacità di carico: 18 bacinelle DIN*
- 3 bracci irroratori integrati
- Misure di carico dal basso:
ripianto 1, 3: H 71 (162), L 555, P 780 mm
ripianto 2 e 4: H 71, L 565, P 780 mm
ripianto 5: H 71, L 580, P 780 mm
ripianto 6: H 71, L 595, P 780 mm
- Listello magnetico per il rilevamento automatico del carrello (incl. magneti)
- H 553, L 636, P 790 mm

Esclusiva Miele

- Controllo rotazione bracci irroratori su tutti i ripiani
- Controllo numero rotazioni in fase di lavaggio
- Carico singola bacinella: fino a 10 kg
- In un unico supporto di carico: capacità elevate, ripiani estraibili e allacciamenti per strumenti a corpo cavo

Carrello con 4 ripiani e iniettori



Carrello E 901/2 TA (vuoto)

- Per la disposizione di bacinelle/bacinelle reniformi e 8 strumenti a corpo cavo
- 3 bracci irroratori integrati
- 4 ripiani
- Misure di carico dal basso:
ripiano 1: H 80, L 593, P 780 mm
ripiano 2: H 80, L 593, P 780 mm
ripiano 3: H 80, L 593, P 780 mm
ripiano 4: H 210, L 520, P 780 mm
- Capacità di carico ripiani 1-3:
3 bacinelle DIN (485 x 254 x 50 mm),
oppure
3 bacinelle DIN (540 x 254 x 50 mm),
oppure
2 bacinelle ISO (485 x 344 x 50 mm)
- Capacità di carico ripiano 4:
3 bacinelle DIN (485 x 254 x 50 mm),
oppure
2 bacinelle DIN (540 x 254 x 50 mm)
oppure
bacinelle diverse per sala operatoria,
ugelli iniettori per strumenti a corpo cavo
- Allacciamento per asciugatura ad aria calda
- Listello magnetico per il rilevamento automatico del carrello (incl. magneti)
- H 590, L 640, P 790 mm

Accessori di serie:

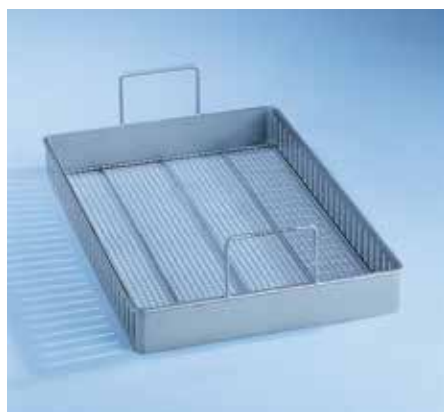
- 3 x E 362, vite cieca
- 2 x E 447, adattatore femmina per Luer Lock maschio
- 2 x E 449, adattatore maschio per Luer Lock femmina
- 4 x ugelli iniettori Ø 4 mm, lunghezza 110 mm (n. d'ord. 4 175 030)
- 3 x ugelli iniettori Ø 4 mm, lunghezza 120 mm con molle di aggancio (n. d'ord. 4 398 951)
- 3 x E 980, adattatore angolare



Adattatore angolare E 980

- Consente la disposizione di strumenti a corpo cavo lunghi
- Possibilità di avvitamento di adattatori Luer Lock diversi o ugelli per strumenti a corpo cavo

Inserti per zoccoli



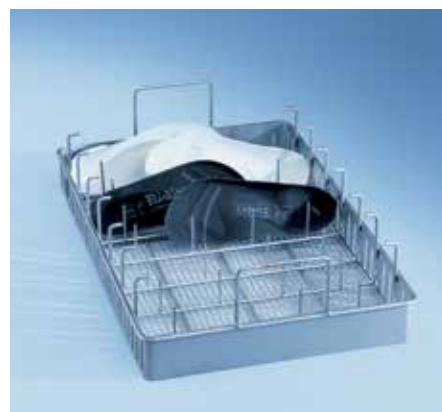
Inserto E 984 a 1/2 piano

- Per la disposizione di utensili diversi
- Equipaggiabile con
 - 7 x E 985 per 12 bacinelle reniformi o
 - 5 x E 986 per 5 bacinelle o
 - 5 x E 987 per 15 zoccoli OP max. numero 44 o
 - 7 x E 989 supporti universali per 8 solette o
 - 3 x E 993 per 9 zoccoli OP max. numero 48
- H 65 (150), L 371, P 572 mm



Inserto E 984 con E 987

- Accessoriabile con 5 supporti E 987 per la disposizione di 15 zoccoli per sala operatoria (max. numero 44)



Inserto E 984 con E 989

- Accessoriabile con 7 supporti E 989 universali per 8 solette



Inserto E 930 per zoccoli OP

- Per il ripiano inferiore del carrello E 975/2
- 36 supporti da 280 mm per 36 zoccoli OP fino al numero 43
- H 289, L 586, P 752 mm



Inserto E 931 per zoccoli OP

- Per il ripiano inferiore e superiore del carrello E 975/2
- 20 supporti per 20 zoccoli OP fino al numero 48
- Capacità massima di carico: 40 zoccoli OP (20 paia)
- H 254, L 586, P 752 mm

Inserti per bacinelle, bacinelle reniformi Kit per test



Inserto E 492 a 1/2 piano

- Per 9 bacinelle reniformi
- 9 supporti, H 86 mm, distanza 49 mm
- H 120, L 256, P 474 mm



Inserto E 984 con E 985

- Accessoriabile con 7 supporti E 985 per la disposizione di 12 bacinelle reniformi



Inserto E 984 con E 986

- Accessoriabile con 5 supporti E 986 per la disposizione di 5 bacinelle



Inserto E 936 per impugnature di lampade scialitiche

- Per l'accoglimento di diversi tipi di impugnatura per lampade scialitiche
- Fino a 15 impugnature
- Lungh. 500, Largh. 245, H 90 mm



In fig.: kit per test Miele con strisce per la codifica e riflessometro di Merck (non compreso nella fornitura).

Kit per test TK/1

- Per determinare la presenza di proteine ed eseguire il controllo del lavaggio
- Contenuto per 48 controlli
- Con strisce di codifica per riflessometro

Sicurezza anche dopo il trattamento dello strumento

Per semplificare il controllo del lavaggio degli strumenti Miele, in collaborazione con la ditta Merck, ha sviluppato un test rapido sulle proteine grazie al quale è possibile testare l'effetto del lavaggio sugli strumenti. In questo modo la resa specifica di lavaggio può essere sottoposta regolarmente a un controllo di sicurezza qualitativa.



ProCare Protein Check

Test sui residui proteici dopo la disinfezione termica

- Prova e valutazione qualitativa di eventuali residui
- Applicazione precisa con stick indicatore
- Breve durata di azione pari a 3 minuti
- Ogni confezione contiene 3 stick

Carrelli per container



Carrello E 910/4 (vuoto)

- Per la disposizione di 6 container e coperchi DIN
- Dimensioni container: 150 x 300 x 600 mm
- Listello magnetico per il rilevamento automatico del carrello (incl. magneti)
- H 455, L 640, P 790 mm



Carrello E 911/3 (vuoto)

- Per la disposizione di 4 container e coperchi DIN
- Dimensioni container: 300 x 300 x 600 mm
- Listello magnetico per il rilevamento automatico del carrello (incl. magneti)
- H 455, L 640, P 790 mm



Carrello E 912/2 (vuoto)

- Per la disposizione di 4 container e coperchi ISO
- Dimensioni container: 180 x 400 x 600 mm
- Listello magnetico per il rilevamento automatico del carrello (incl. magneti)
- H 455, L 640, P 790 mm



Carrello E 913/3 TA (vuoto)

- Carrello per container/coperchi/bacinelle su 3 ripiani
- Dimensioni di carico:
 ripiano 1: per 3 container DIN 150 x 300 x 600 mm con coperchio
 ripiano 2: H 97, L 575, P 780 mm
 ripiano 3: H 103, L 595, P 780 mm
- 2 bracci irroratori integrati
- Attacchi per 5 strumenti a corpo cavo
- Allacciamento per asciugatura ad aria calda
- Listello magnetico per il rilevamento automatico del carrello (incl. magneti)
- H 574, L 640, P 790 mm



Carrello E 934/1 (vuoto)

- Per la disposizione di container ortopedici su 4 ripiani
- Misure di carico dal basso:
 ripiano 1: H 90 o 180 mm
 ripiano 2: H 90, L 595, P 780 mm
 ripiano 3: H 167, L 595, P 780 mm
 ripiano 4: H 180, L 595, P 780 mm

- Il ripiano 2 è estraibile cosicché per il ripiano 1 si ottiene un'altezza di introduzione di 180 mm
- I bracci irroratori si trovano sotto il 3° e il 4° ripiano
- Listello magnetico per il rilevamento automatico del carrello (incl. magneti)
- H 500, L 640, P 790 mm

Carrelli e moduli per strumenti ortopedici



Carrello E 941 TA (vuoto)

- Per la disposizione di moduli su 2 ripiani
- A seconda delle dimensioni degli oggetti da lavare possono essere utilizzati max. 2 moduli per singolo ripiano
- L'afflusso di acqua e di aria per l'asciugatura avviene mediante accoppiamento diretto del carrello e accoppiamento dell'adattatore dei moduli
- Misure di carico dal basso:
 - ripianto 1: (senza modulo superiore) H 609, L 558, P 352 mm
 - ripianto 1: (con modulo superiore) H 317, L 558, P 352 mm
 - ripianto 2: H 245, L 558, P 352 mm
- Allacciamento per asciugatura ad aria calda
- Listello magnetico per il rilevamento automatico del carrello (incl. magneti)
- H 421, L 619, P 790 mm

B | BRAUN
SHARING EXPERTISE

Il procedimento ORTHOVARIO è autorizzato dalla Aesculap per i sistemi a motore della serie attuale



Modulo iniettore E 948 per E 941

- Modulo per strumentario ortopedico per sala operatoria
- Dotato di 28 ugelli
- Predisposto per la disposizione di una bacinella E 142 (non compresa tra gli accessori di serie)
- Misure di carico: H 125, L 520, P 310 mm
- H 230, L 558, P 352 mm



Modulo iniettore E 949 per E 941

- Per viti o punte del trapano per midollo osseo
- 8 inserti per viti per midollo osseo (pre-montate) e 6 ugelli di prolungamento per punte del trapano per midollo osseo (a parte)
- H 115, L 558, P 352 mm



Inserto E 955

- Per strumenti cannulati, p. es. ugelli per trapano con diametro di 3–15 mm e una lunghezza max. di 125 mm
- H 85, L 221, P 156 mm

Modulo E 945/2 (senza fig.)

- Telaio per inserti
- H 55, L 558, P 352 mm

Carrello per microstrumenti



Carrello E 929/1 TA

- 3 ripiani di carico per ca. 6 set per sala operatoria
- Altezza utile di carico:
ripiano 1: 94 mm
ripiano 2: 100 mm
ripiano 3: 287 mm
- Può accogliere 6 bacinelle DIN
- 45 ugelli sul lato destro (23 adattatori Luer Lock maschi e 22 femmina)
- 28 ugelli sul lato sinistro (orizzontale), rispettivamente con tubo e adattatore Luer Lock maschio (E 792)
- Possibilità di allacciamento per 2 x E 478 sul tubo di afflusso
- Allacciamento per asciugatura ad aria calda
- Listello magnetico per il rilevamento automatico del carrello (incl. magneti)
- H 492, L 640, P 790 mm

Accessori di serie:

- 14 elementi di giunzione LuerLock maschio/Luer Lock femmina (E 790)
- 14 elementi di giunzione LuerLock femmina/Luer Lock maschio (E 791)
- 2 x E 476, alloggiamenti
- 1 x E 477, fermo

Per il lavaggio e la disinfezione dei propri strumenti della serie attuale la Geuder AG consiglia il trattamento nei termodisinfettori Miele.

Geuder®
Precision made in Germany



Supporto E 478/1

- Per la disposizione di 4 cannule a collo stretto (cannule di Sautter)



FP ED

- Filtro in acciaio inossidabile per E 478/1
- Ø 30 mm

Carrello per strumenti di anestesia



Carrello E 915/3 TA

- Per la disposizione di ca. 7 set AN ovvero 20 tubi di respirazione, lunghezza max. 1,5 m e accessori diversi
- Disposizione dei tubi di respirazione su struttura a spirale
- Sistema ad iniezione
- Allacciamento per asciugatura ad aria calda
- Listello magnetico per il rilevamento automatico del carrello (incl. magneti)
- H 637, L 640, P 790 mm

Accessori di serie:

- 1 x E 142, inserto a 1/2 piano, bacinella DIN, H 45/55, L 255, P 480 mm
- 10 x E 466, ugello iniettore per pallone di ambu, 8 x 333 mm
- 18 x E 496, ugello iniettore 4 x 120 mm
- 1 x E 916, supporto per 5 tubi di respirazione a soffietto (a parte)
- 4 x E 917, supporto per 5 tubi di respirazione in silicone
- 1 x E 918, supporto per 5 tubi di respirazione per bambini (a parte)
- 1 x E 431, ugello iniettore per soffietti (a parte, ugello a sinistra nella fig. a lato)
- 20 accoglimenti a molla con Ø 12 mm per tubi di respirazione fino a 1,5 m di lunghezza
- Listello magnetico per il rilevamento automatico del carrello (incl. magneti)



Supporto E 497 (a destra in fig.)

- Ugello, piccolo
- Per maschere laringoscopiche monotubo
- H 195 mm, con tubo laterale 109 mm

Supporto E 498 (a sinistra in fig.)

- Ugello, grande
- Per maschere laringoscopiche mono e bitubo
- H 238 mm, con tubo laterale 120 mm



Accessorio E 466 per carrello AN

(a destra in figura)

- Ugello iniettore per palloni di ambu, 8 x 333 mm

Accessorio E 496 per carrello AN

(senza fig.)

- Ugello iniettore per strumenti per intubazione, 4 x 120 mm

Carrello per strumenti MIC e il trattamento di strumenti di trasmissione odontoiatrici



Carrello E 909 TA (vuoto)

- Sistema modulare per 1–2 set MIC
- Ripiani 1–3 per la disposizione di bacinelle, p.es. E 142
- Misure di carico dal basso:
 ripiano 1: H 80, L 585, P 780 mm
 ripiano 2: H 80, L 595, P 780 mm
 ripiano 3: H 80, L 595, P 780 mm
 ripiano 4: H 216, L 515, P 780 mm
- Allacciamento per asciugatura ad aria calda
- Listello magnetico per il riconoscimento automatico del carrello (incl. magneti)
- H 698, L 640, P 790 mm

**Esclusiva
Miele**

- Lavaggio contemporaneo di bacinelle e set MIC



Inserto E 925

- Per strumenti MIC corti
- Possibilità di accoglimento di max. 20 strumenti a corpo cavo di lunghezza max. 190 mm nella parte superiore e max. 220 mm nella parte inferiore
- H 40, L 568, P 510 mm



Inserto modulare E 926

- Per microstrumenti lunghi
- Possibilità di accoglimento di max. 13 strumenti a corpo cavo
- H 40, L 568, P 510 mm

Accessori di serie:

- 1 x E 336, ugello MIBO per microstrumenti, lunghezza 121 mm, Ø 11 mm
- 2 x E 362, vite cieca, Ø 11 mm
- 5 x E 442, ugello iniettore per microstrumenti, lunghezza 121 mm, Ø 11 mm, con tappo Ø 6 mm
- 3 x E 443, ugello iniettore per microstrumenti, lunghezza 121 mm, Ø 11 mm, con tappo Ø 10 mm
- 2 x E 448, tubo in silicone con adattatore Luer-Lock maschio
- 1 x E 454, ugello iniettore per trokar, 10–15 mm
- 1 x E 464, supporto per ugelli iniettori E 454
- 2 x E 456, molla di apertura per strumenti MIC

Accessori di serie:

- 1 x E 336, ugello MIBO L 121 mm, Ø 11 mm
- 2 x E 362, vite cieca Ø 11
- 1 x E 442, ugello iniettore L 121 mm, Ø 11 mm, con tappo Ø 6 mm
- 2 x E 447, adattatore Luer Lock femmina
- 4 x E 448, tubo in silicone
- 2 x E 449, adattatore Luer Lock maschio
- 4 x E 452, ugello iniettore, 2,5 x 60 mm, avvitabile
- 3 x E 453, ugello iniettore, 4,0 x 110 mm con graffe di fissaggio, avvitabile
- 3 x E 454, ugello iniettore per trokar 10–15 mm, avvitabile
- 1 x E 464, alloggiamento per E 454
- 1 x E 472, molla di aggancio per ugelli iniettori Ø 4 mm
- 1 x E 907, inserto con coperchio per minuteria

Carrelli per strumenti MIC/sistema modulare e il trattamento di strumenti di trasmissione odontoiatrici



Carrello E 902/1 TA

- Sistema modulare per max. 3 set MIC per sala operatoria
- Possibilità di disporre max. 26 strumenti cavi in 6 moduli con ugelli/adattatori integrati
- Ripiani superiore e inferiore liberi per la disposizione di bacinelle, p.es. E 142
- Misure di carico superiori:
H 64, L 595, P 780 mm
Misure di carico inferiori:
H 53, L 585, P 780 mm
- Allacciamento per asciugatura ad aria calda
- Listello magnetico per il rilevamento automatico del carrello (incl. magneti)
- H 620, L 640, P 790 mm

Accessori di serie:

- 3 x E 905/1, modulo per strumenti MIC corti
- 3 x E 906/1, modulo per strumenti MIC lunghi
- 3 x E 444, inserto/cesto per cavi per la trasmissione di luce fredda/tubi di aspirazione
- 2 x E 445, 12 cappucci per ugelli E 442, apertura Ø 6 mm
- 1 x E 446, 12 cappucci per ugelli E 443, apertura Ø 10 mm
- 2 tubi in silicone 2 m, Ø 5 mm, n. d'ord. 4822830
- 2 x E 362, vite cieca

**Esclusiva
Miele**

- Lavaggio contemporaneo di bacinelle e set MIC

Moduli per carrello E 902/1



Modulo E 903/1

- Per set TUR (resezione transuretrale)
- Disposizione di max. 10 strumenti a corpo cavo
- H 40, L 461, P 510 mm

Accessori di serie

- 3 x E 442, ugelli 121 mm per strumenti MIC, Ø 4–8 mm
- 1 x E 444, inserto/cesto per cavi per trasmissione a luce fredda/tubo di aspirazione
- 1 x E 447, adattatore femmina per Luer Lock maschio
- 4 x E 448, tubo in silicone con adattatore Luer Lock maschio
- 3 x E 453, ugello iniettore 4,0 x 110 mm con graffe di fissaggio
- 1 x E 454, ugello iniettore per trokar 10–15 mm
- 3 x E 467, ugello 205 mm per strumenti MIC/pinze a clip
- 3 x E 469, ugello 300 mm per strumenti MIC/urologia
- 1 x 907/1, inserto/bacinella con coperchio per minuteria
- Tubo in silicone 2 m, Ø 5 mm, n. d'ord. 4822830
- 1 perno in materiale sintetico



Modulo E 905/1

- Per strumenti MIC corti
- Disposizione di max. 16 strumenti a corpo cavo
- Suddivisione p.es. per artroscopia, laparoscopia
- H 40, L 461, P 510 mm

Accessori di serie:

- 1 x E 336, ugello MIBO per pipette/strumenti MIC
- 2 x E 362, vite cieca
- 1 x E 442, ugello per strumenti MIC, Ø 4–8 mm
- 2 x E 447, adattatore femmina per Luer Lock maschio
- 4 x E 448, tubo in silicone con adattatore Luer Lock maschio
- 2 x E 449, adattatore maschio per Luer Lock femmina
- 4 x E 452, ugello iniettore 2,5 x 60 mm
- 3 x E 453, ugello iniettore 4,0 x 110 mm con graffe di fissaggio
- 3 x E 454, ugello iniettore per trokar 10–15 mm
- 1 x E 464, alloggiamento per ugello iniettore E 454
- 1 x E 907/1, inserto/bacinella con coperchio per minuteria
- 1 x E 472, molla di aggancio per ugello iniettore Ø 4,0 mm



Modulo E 906/1

- Per strumenti MIC lunghi
- Disposizione di max. 10 strumenti a corpo cavo
- Suddivisione p.es. per artroscopia, laparoscopia
- H 40, L 461, P 510 mm

Accessori di serie:

- 2 x E 362, vite cieca
- 5 x E 442, ugello per strumenti MIC, Ø 4–8 mm
- 3 x E 443, ugello per strumenti MIC, Ø 4–8 mm
- 2 x E 448, tubo in silicone con adattatore Luer Lock maschio
- 1 x E 454, ugello iniettore per trokar 10–15 mm
- 2 x E 456, molla di apertura per strumenti MIC
- 1 x E 464, alloggiamento per ugello iniettore E 454
- 1 x E 908/1, inserto per strumenti MIC componibili
- 1 x E 336, ugello MIBO per pipette/strumenti MIC

Avvertenza

I moduli possono essere impiegati anche nel carrello E 574 (per G 7823/G 7824) ed E 774/1 (per G 7825/G 7826).

Modulo per carrello E 902/3 per il trattamento di strumenti dentali



Noti e prestigiosi produttori come KaVo e W&H raccomandano i termodisinfettori Miele per il trattamento di strumenti di trasmissione.



KaVo. Dental Excellence.



**Esclusiva
Miele**

Modulo dentale E 919

- Per l'accoglimento di 10 turbine, manipoli e contrangoli per il settore dentale e otorinolaringoiatra
- Per l'impiego in E 902/3 (nuovo), E 902/1, E 774/1, E 574 ed E 474/4
- Lavaggio col programma VARIO-TD
- Lavaggio con detergenti liquidi neutri o leggermente alcalini
- Possibile combinazione con strumenti MIC

Avvertenza:

La fornitura comprende 10 AUF 1. Gli adattatori ADS devono essere ordinati a parte.

Carrello E 902/3 (vuoto, senza fig.)

Caratteristiche similari a E 902/1

Avvertenza

Il modulo può essere impiegato anche nel carrello E 574 (per G 7823/G 7824) ed E 774/1 (per G 7825/G 7826).



ADS 1 adattatore in silicone per AUF

- Adattatore per strumenti di trasmissione
- Per manipoli, contrangoli, turbine con Ø di ca. 20 mm, bianco

ADS 2 adattatore in silicone per AUF

- Adattatore per strumenti di trasmissione
- Per manipoli, contrangoli, turbine con Ø di ca. 16 mm, verde

ADS 3 adattatore in silicone per AUF

- Adattatore per strumenti di trasmissione
- Per manipoli, contrangoli, turbine con Ø di ca. 22 mm, rosso



FP Piastre filtro per AUF 1 e AUF 2

- 20 pezzi
- Porosità 2
- Ø 30 mm

ROBOTVARIO X-tra

Trattamento di strumenti robotici in centrale



Carrello di carico A 502 con modulo A 602 e termodisinfectore PG 8528

Il trattamento nella PG 8528

Il ROBOTVARIO, la soluzione completa per il trattamento di strumenti robotici, gode di grande fama tra gli addetti ai lavori e viene raccomandato dal produttore di chirurgia robotica Intuitive Surgical Inc. Miele Professional ha ottimizzato ulteriormente il processo, offrendo un'aumentata capacità di carico e supporti di carico modulari.

Il nuovo sistema ROBOTVARIO X-tra, con il carrello di trasporto A 502 e svariati moduli ideati per alloggiare gli strumenti, può essere impiegato nelle CS. Il carrello può accogliere fino a 8 strumenti con gambo e 2 ulteriori strumenti speciali, ben fissi nella loro sede, consentendo il lavaggio accurato di tutti i corpi anche internamente. Un ulteriore listello ugelli garantisce il lavaggio mirato delle parti terminali, spesso molto contaminate.

Inoltre il carrello di trasporto A 502 è dotato di un microfiltro, che previene il deposito di particelle sugli strumenti. Il carrello può contenere, oltre agli strumenti con gambo e agli strumenti speciali, ulteriori strumenti così come gli accessori per gli interventi di chirurgia robotica, ad es. cannule trokar.

Carrello A 502

- Per PG 8528
- Trattamento di max. 8 strumenti con gambo di chirurgia robotica e 2 strumenti speciali
- Fermi per ulteriori strumenti e accessori
- Microfiltro, diametro 8 cm
- H 466, L 640, P 790 mm

Accessori utilizzabili con il carrello A 502:

Modulo A 600 (senza fig.)

- Per strumenti di chirurgia robotica di generazioni precedenti (S / Si)
- H 303, L 555, P 318 mm

Modulo A 602

- Per strumenti di chirurgia robotica di nuovissima generazione (Xi)
- H 303, L 555, P 318 mm

Supporto A 805 (senza fig.)

- Per strumenti speciali, pinze chirurgiche (Si)
- H 92, L 41, P 165 mm

Supporto A 806 (senza fig.)

- Per strumenti speciali con allacciamento idrico laterale
- H 77, L 41 mm, P 165 mm

Supporto A 807 (senza fig.)

- Per strumenti speciali, pinze per preparazione, di generazioni precedenti (S / Si)
- H 77, L 41, P 165 mm



Carrello di trasporto A 502, con modulo A 602

Il carrello di carico A 502 dispone di una struttura modulare, un ingegnoso sistema a iniezione e un microfiltro per il lavaggio accurato e privo di residui degli strumenti a corpo cavo.



Carrello A 502



Modulo A 602



Sostituzione del microfiltro nel sistema a iniezione



Dotazione carrello con strumenti robotici



Ugello E 469 ①

- Per strumenti MIC/urologia
- Lunghezza 300 mm, Ø 11 mm
- Cappuccio, apertura Ø 6 mm (n. d'ord. 4 174 960)
- Fascetta di fissaggio (n. d'ord. 4 174 850)

Ugello E 467 ②

- Per strumenti MIC/pinze a clip
- Lunghezza 205 mm, Ø 11 mm

Ugello MIBO E 336 ③

- Lunghezza 121 mm, Ø 11 mm

Ugello E 442 ④

- Per strumenti MIC con Ø 4–8 mm, avvitabile
- Lunghezza 121 mm, Ø 11 mm
- Cappuccio, apertura Ø 6 mm (n. d'ord. 4 174 960)
- Fascetta di fissaggio (n. d'ord. 4 174 850)

Ugello E 443 ⑤

- Per strumenti MIC con Ø 8–8,5 mm
- Lunghezza 121 mm, Ø 11 mm
- Cappuccio, apertura Ø 10 mm (n. d'ord. 4 174 970)
- Fascetta di fissaggio (n. d'ord. 4 174 850)

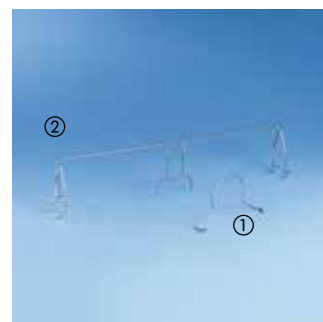


Cappucci E 445

- 12 cappucci per ugelli
- Apertura 6 mm

Cappucci E 446

- 12 cappucci per ugelli
- Apertura 10 mm



Molla di apertura E 456 ①

- Per strumenti MIC

Traversino di supporto E 475 ②

- Per inserto MIC
- Per stabilizzare gli ugelli (n. d'ord. 4692430)



Adattatore femmina E 447 ①

- Per Luer Lock maschio, avvitabile per E 450/1, O 176, O 183

Adattatore maschio, con traversino, E 517 ②

- Per Luer Lock maschio, avvitabile per E 450/1, O 176, O 183

Adattatore maschio, senza traversino E 449 ③

- Per Luer Lock femmina, avvitabile per E 450/1, O 176, O 183

Ugello iniettore E 452 ④

- Lunghezza 60 mm, Ø 2,5 mm, avvitabile, per carrelli iniettori

Ugello iniettore E 453 ⑤

- Graffe di fissaggio
- Lunghezza 110 mm, Ø 4 mm, avvitabile, per carrelli iniettori

Tubo in silicone E 448 ⑥

- Adattatore Luer Lock, maschio
- Lunghezza 300 mm, Ø 5 mm
- Ugello, filettatura 8 x 1 mm



Alloggiamento E 464

- Per ugello iniettore E 454, 13 x 65 mm
- Molla per regolazione in altezza (n. d'ord. 4692440)

Ugello iniettore E 454

- Per trokar con Ø 10–15 mm, 8 x 150 mm
- Molla per regolazione in altezza (n. d'ord. 4692430)



Molla di aggancio E 471

- Per ugello iniettore Ø 2,5 mm, per E 452

Molla di aggancio E 472

- Per ugello iniettore Ø 4,0 mm, per E 351, E 453

Accessori



E 792 ①

- Allacciamento Luer Lock maschio con tubo in silicone

E 790 ②

- Elemento di giunzione Luer Lock femmina/Luer Lock femmina

E 791 ③

- Elemento di giunzione Luer Lock femmina/Luer Lock maschio

Possibile fornitura singola di elementi di raccordo:

- Confezione di 4 pz. E 790 Luer Lock femmina/Luer Lock femmina
- Confezione di 4 pz. E 791 Luer Lock femmina/Luer Lock maschio
- Confezione di 4 pz. E 792 Luer Lock maschio con tubo in silicone (lunghezza 160 mm)



Rete di copertura A6 1/2

- 215 x 445 mm
- Telaio in acciaio inox con filo in polipropilene (particolarmente resistente e di lunga durata) p.es. per bacinella E 142, adatto per oftalmologia



Supporto E 499

- Supporto per cannule di aspirazione e lavaggio di diversa forma nonché cannule di Verres
- Compatibile con carrelli dotati di ugelli ad iniezione



Inserto E 142 a 1/2 piano

- Bacinella DIN
- Rete metallica 1 mm
- Larghezza maglie 5 mm
- Telaio perimetrale 5 mm
- 2 maniglie ribaltabili
- Max. portata 10 kg
- H 45/55, L 255, P 480 mm



Alloggiamenti E 476

- Utilizzabili nelle bacinelle con larghezza maglie 5 mm (p.es. E 142)
- 50 pz. per sacchetto
- Per la disposizione di strumenti con Ø 4–8 mm



Alloggiamenti E 479

- Utilizzabili nelle bacinelle con larghezza maglie 5 mm (p.es. E 142)
- 50 pz. per sacchetto
- Per la disposizione di strumenti con Ø max. 4 mm



Fermi E 477

- Utilizzabili nelle bacinelle con larghezza maglie 5 mm (p.es. E 142)
- 20 pz. per sacchetto

In fig. E 142 con alloggiamenti E 476 e fermi E 477

Inserti per strumentario di ginecologia e otorinolaringoiatria



Inserto E 416 a 1/4 di piano

- Per l'accoglimento di 6 speculi mono o bivalve
- 7 supporti, distanza 40 mm
- Per cestello inferiore e superiore
- H 157, L 178, P 279 mm



Inserto E 417 a 2/5 di piano

- Per ca. 30 speculi naso - orecchie e spatole per lingua
- 280 scomparti di ca. 13 x 13 mm
- Ampiezza maglie base: 1,7 mm
- Per cestello inferiore e superiore
- H 63, L 173, P 445 mm



Inserto E 803 a 2/5 di piano

- Per speculi naso - orecchie
- 160 scomparti di ca. 13 x 13 mm
- Ampiezza maglie base: 1,7 mm
- Per cestello inferiore e superiore
- H 63, L 165, P 317 mm



Inserto E 373 a 1/6 di piano

- Per strumenti ORL (p.es. speculum per otoscopio)
- In rete metallica, larghezza maglie: base 3 mm, lati 1,7 mm, coperchio 3 mm
- 28 supporti verticali
- 2 maniglie pieghevoli
- Per cestello inferiore e superiore
- H 55, L 150, P 225 mm



Inserto E 374 a 2/5 di piano

- Per strumenti ORL come inalatori, ecc.
- 24 scomparti di ca. 45 x 45 mm
- 27 scomparti di ca. 12 x 12 mm
- Ampiezza maglie fondo: 1,7 mm
- Per cestello inferiore e superiore
- H 63, L 173, P 445 mm

Bacinelle, cesti e inserti



Inserto E 146 a 1/6 di piano

- In rete metallica, larghezza maglie: fondo 3 mm, lati 1,7 mm, coperchio 8 mm
- 2 maniglie pieghevoli
- Per cesto inferiore e superiore
- H 55, L 150, P 225 mm



Inserto E 373 a 1/6 di piano

- Per strumenti ORL (p.es. speculum per otoscopio)
- In rete metallica, larghezza maglie: fondo 3 mm, lati 1,7 mm, coperchio 3 mm
- 28 supporti verticali
- 2 maniglie pieghevoli
- Per cesto inferiore e superiore
- H 55, L 150, P 225 mm



Inserto E 441 a 1/4 di piano

- Per l'accoglimento di microstrumentario
- Larghezza maglie fondo 1,7 mm
- Lati chiusi, impilabile
- Suddivisione interna con 6 supporti regolabili per posizionare gli strumenti in modo ideale
- Per cesto inferiore e superiore
- H 60, L 183, P 284 mm

Inserto E 363 a 1/6 di piano con coperchio (senza fig.)

- Larghezza maglie: 1 mm
- Per cesto inferiore e superiore
- H 55, L 150, P 225 mm



Inserto E 131/1 a 1/2 piano

- Per 5 bacinelle/bacinelle reniformi
- 6 supporti, H 160 mm, distanza 80 mm
- Per cesto inferiore
- H 168, L 180, P 495 mm



Inserto/Filtro E 473/1

- Filtro con coperchio per minuteria
- Da agganciare alle bacinelle
- H 85, L 60, P 60 mm



Inserto E 451 a 1/6 di piano

- Cesto con coperchio per l'accoglimento di microstrumentario
- In rete metallica, spessore: fondo 1 mm, lati 0,8 mm, coperchio 1 mm
- Larghezza maglie: fondo 3 mm, lati 1,7 mm, coperchio 3 mm
- Divisori interni rimovibili
- H 55, L 150, P 225 mm

Cesti, inserti, coperchi



Inserto E 379 a 1/2 piano

- Per l'accoglimento di diversi utensili
- Spessore maglia rete: 0,8 mm
- Larghezza maglie: 1,7 mm
- Spessore telaio perimetrale: 5 mm
- 2 maniglie fisse
- Per cesto inferiore e superiore
- H 80/110, L 180, P 445 mm



Inserto E 378 a piano intero

- Per l'accoglimento di diversi utensili
- Spessore maglia rete: 0,8 mm
- Larghezza maglie: 1,7 mm
- Spessore telaio perimetrale: 5 mm
- 2 maniglie fisse
- Per cesto inferiore
- H 80/110, L 460, P 460 mm



Inserto E 143 a 1/4 di piano

- Bacinella
- Spessore maglia rete: 1 mm
- Larghezza maglie: 5 mm
- Spessore telaio perimetrale: 5 mm
- 2 maniglie pieghevoli
- Carico max. 5 kg
- Per cesto inferiore e superiore
- H 45/55, L 255, P 230 mm



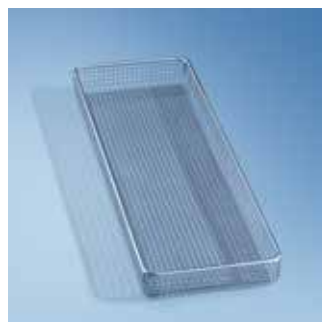
Inserto E 142 a 1/2 piano

- Bacinella DIN
- Maglia rete spessore: 1 mm
- Larghezza maglie: 5 mm
- Telaio perimetrale spessore: 5 mm
- 2 maniglie pieghevoli
- Carico max. 10 kg
- Per cesto inferiore e superiore
- H 45/55, L 255, P 480 mm



Cassetta per utensili UTS

- Per microstrumentario, con coperchio
- 3 scomparti, dimensione 115 x 100 mm
- H 93, L 102, P 350 mm



Inserto/cestino E 430/1 a 1/3 di piano

- Bacinella in maglia di rete
- Larghezza maglie: 5 mm
- H 40, L 150, P 445 mm



Inserto/cestino E 468 a 1/4 di piano

- Per l'accoglimento di diversi utensili
- In rete metallica/acciaio inox con coperchio e divisorio
- Dimensioni maglie: 5 x 5 x 1 mm
- H 70/76, L 250, P 170 mm



Coperchio A 18 a 1/2 piano

- Per inserto E 484
- Per inserto E 142 come copertura 1/1
- Spessore maglia rete: 1 mm
- Larghezza maglie: 5 mm
- Spessore telaio perimetrale: 4 mm
- H 20, L 430, P 230 mm

Coperchio A 16 a 1/2 piano (senza fig.)

- Per inserto E 142
- 230 x 215 mm
- In acciaio inox

Cestini, inserti



Inserto E 908/1

- Per microstrumenti scomponibili o ottiche
- Larghezza maglie 8 x 1 mm (fondo), lati chiusi
- Scomparti interni regolabili con 4 supporti
- Dotato di ganci per agganciarlo all'inserto E 906/1
- H 36, L 130, P 460 mm



Inserto/Bacinella E 907/1

- Con coperchio per minuteria
- Larghezza maglie 3 x 1 mm
- Ganci per appendere gli inserti nei cestii E 905/1 ed E 903/1
- H 48, L 129, P 170 mm



Inserto E 460 a 1/4 di piano

- Per ottiche rigide di diversa lunghezza
- Larghezza maglie: fondo 8 x 1 mm, lati/coperchio 7 x 7 x 3 mm
- Con 3 supporti per 2 ottiche rigide di varia lunghezza
- H 53, L 100, P 430 mm



Inserto E 457 a 1/2 piano

- Per strumentario MIC scomponibile (p.es. 12 maniglie o inserti)
- Fondo in rete metallica, larghezza maglie 3 mm, lati chiusi
- Supporti saldati per 8-12 maniglie, suddivisione interna regolabile, con 3 asticelle, per la disposizione e il bloccaggio di 8-12 pezzi smontati di strumentario MIC scomponibile
- H 62, L 192, P 490 mm



Inserto/Filtro E 473/1

- Filtro con coperchio per minuteria
- Da agganciare alle bacinelle
- H 85, L 60, P 60 mm



Inserto cilindrico E 444

- Per cavi per luce fredda e tubicini d'aspirazione
- Avvolgimento a spirale intorno al cestello
- H 168 mm, con maniglia ribaltabile 214 mm
- Ø 140 mm



Vite cieca E 362

- Vite M 8 x 1, per chiudere i raccordi a vite dei carrelli a iniezione

Carrelli di trasporto



MF/3 per G 7823/G 7824/G 7825/G 7826

- Carrello di trasporto in acciaio inox per la movimentazione dei carrelli di carico degli strumenti
- Tecnologia di sollevamento a pedale
- 4 rotelle, di cui 2 con possibilità di bloccaggio
- H 1182 +/- 100 mm, L 660, P 807 mm
- Altezza di introduzione 751 mm, +/- 100 mm



MF 27/28 per PG 8527/PG 8528

- Carrello di trasporto in acciaio inox per la movimentazione dei carrelli di carico degli strumenti
- 4 rotelle di cui 2 con possibilità di bloccaggio, Ø 100 mm
- Entrambi i lati sono predisposti per essere agganciati alla macchina oppure a tavoli da lavoro, pass box o nastri a rullo, ecc.
- Altezza di introduzione 850 mm, -100, +150 mm
- H 1050, L 740, P 930 mm
- Con vasca rimovibile H 70, L 603, P 866 mm





Termodisinfettori G 7823 e G 7824

La serie **G 7823/G 7824** è stata concepita in modo specifico per le esigenze di ospedali di piccole e medie dimensioni e per gli ambulatori medici. Con una **larghezza di soli 900 mm** le macchine rappresentano la soluzione professionale ideale per il trattamento quotidiano degli strumenti laddove lo spazio disponibile è ridotto.

A seconda delle circostanze e delle specifiche esigenze di igiene possono essere installate macchine frontali con uno sportello (G 7823) oppure macchine a passaggio con due sportelli (G 7824) con separazione lato contaminato/decontaminato.

Soluzioni flessibili per il trattamento centralizzato e decentralizzato degli strumenti

I termodisinfettori Miele G 7823 e G 7824 consentono soluzioni di installazione flessibili che possono essere concordate individualmente per un esercizio redditizio con gli ospedali in base alle diverse necessità. In questo modo le macchine per il **trattamento decentralizzato degli strumenti** possono essere utilizzate sia in reparti speciali sia per il trattamento di grandi quantitativi di strumenti **presso le centrali di sterilizzazione**.

| Confronto resa termodisinfettori | Larghezza/Profondità | Sportelli | Vasca di lavaggio Misure d'ingombro H/L/P Volume utile vasca | Capacità approssimativa per singolo carico |
|----------------------------------|----------------------|------------------------------|--|---|
| PG 8527 / PG 8528 | 1150/870 mm | Sportello/i a "ghigliottina" | 675/650/800 mm 351 l | 15 Bacinelle DIN 7 Set AN 3 Set MIC |
| G 7823 / G 7824 | 900/770 mm | Sportello/i a ribalta | 510/530/620 mm 168 l | 8 Bacinelle DIN 3 Set AN 2 Set MIC |
| G 7825 / G 7826 | 900/750 mm | Sportello/i a ribalta | 683/541/610 mm 225 l | 10 Bacinelle DIN 4 Set AN 2 Set MIC |

Tipologia e resa delle macchine



Lato contaminato



Lato contaminato

Versioni

- G 7823: macchina a carica frontale con uno sportello a ribalta
- G 7824: macchina a passaggio con due sportelli a ribalta per la separazione lato contaminato e decontaminato

Tipo di costruzione

- Posizionamento singolo oppure in fila side by side
- Larghezza 900 mm
- Concezione modulare della macchina, dotazione individuale per le diverse esigenze personalizzate
- Sistema a una camera per lavaggio, disinfezione e asciugatura
- La struttura agevola gli interventi dell'assistenza tecnica
- Resistenza di riscaldamento all'esterno della vasca di lavaggio
- Ridotta emissione termica e sonora grazie al doppio isolamento

Resa per singolo carico

- 8 bacinelle DIN
oppure 3 container DIN 150 x 300 x 600 mm
oppure 1 container DIN 300 x 300 x 600 mm e 1 container DIN 150 x 300 x 600 mm
oppure 3 set AN
oppure 2 set MIC

Tecnologia di lavaggio

- Sistema di risciacquo igienico con acqua di nuovo prelievo e cambio dell'acqua al termine di ogni fase di risciacquo
- Lavaggio, disinfezione e asciugatura in un sistema chiuso
- 2 bracci irroratori nella vasca di lavaggio per il lavaggio accurato delle superfici degli strumenti
- Bracci irroratori con elevata efficacia energetica sulle superfici da pulire
- Zone d'ombra minime e migliori risultati di lavaggio
- Accoppiamento diretto dei carrelli alla guida acqua per il massimo sfruttamento della liscivia di lavaggio
- Lavaggio accurato degli strumenti a corpo cavo con il sistema a iniezione



Lato contaminato

Lato decontaminato

Dotazione di serie

- 2 potenti pompe di circolazione
- Triplo sistema di filtraggio con filtro per vasca di lavaggio, filtro grosso e filtro finissimo
- Sistema di filtri nei tubi flessibili
- Flussometro per il controllo della quantità di afflusso acqua
- 1 valvola di scarico

Dispositivi di dosaggio

- 2 pompe di dosaggio per detergente liquido e additivi acidi
- Max. 3 ulteriori pompe di dosaggio interne (possibilità di integrazione successiva)

Depuratore dell'acqua

- Depuratore dell'acqua per grandi volumi (integrabile)

Scarico dell'acqua

- 2 pompe di scarico

Elettronica

- Elettronica programmabile PROFITRONIC
- 64 posti programma
 - 13 programmi di lavaggio standard e di disinfezione
 - 8 programmi di servizio
 - 43 posti programma liberi
- Guida utente con visualizzazione testo in chiaro sul display
- Visualizzazione di dialoghi relativi al funzionamento e alla programmazione, durata del programma, segnalazione guasti, ore di funzionamento
- Impostazione di nuovi programmi direttamente sulla macchina oppure mediante PC/laptop tramite interfaccia ottica

Interfacce

- Interfaccia seriale RS 232 per la documentazione dei processi
- Interfaccia ottica per lavori dell'assistenza tecnica e di servizio

Stampante

- Stampante a 6 aghi integrabile per protocollare i dati delle procedure

Dispositivi di sicurezza

- Blocco elettrico dello sportello
- Sicurezza interruzione programma
- Disinserimento carico massimo di punta
- Segnali acustico e ottico alla fine del programma
- 2 sensori per il controllo e la regolazione della temperatura
- Accesso di misurazione per il posizionamento dei sensori nella vasca di lavaggio all'atto delle convalide
- Sensori nella vasca di lavaggio e listello magnetico sui carrelli per il rilevamento automatico dei carrelli con gli strumenti

Sistema modulare delle macchine

Dotazione supplementare opzionale



Lato contaminato



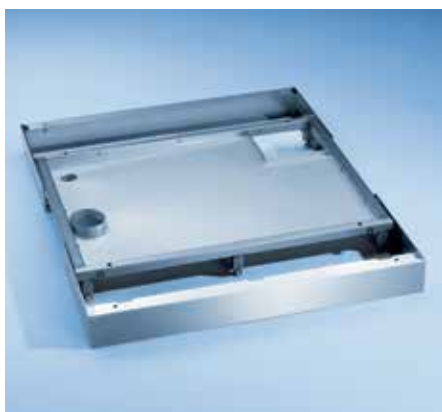
Lato contaminato



SBWR/3

Zoccolo/Vasca a pavimento per G 7823

- Zoccolo/Vasca a pavimento mobile
- Zoccolo su rotelle per spostare facilmente l'impianto installato in caso di interventi tecnici
- H 100, L 900, P 768 mm



SBW/4

Zoccolo/Vasca a pavimento per G 7824

- Telaio con vasca di raccolta integrata
- Fori per gli allacciamenti
- In caso di posizionamento in serie di più apparecchi il committente può realizzare uno zoccolo o una vasca a pavimento continua
- H 100, L 900, P 768 mm

TA-S1

Essiccatoio (optional)

- Essiccatoio ad aria calda (riscaldamento elettrico)
- Motori a corrente trifase non soggetti a usura con compressore a canale laterale
- Impostazione della temperatura da 60° a 115°C
- Impostazione lineare della durata da 1 a 240 min.
- 1 prefiltro classe EU 4, grado di separazione >95%, durata 200 h
- 2 filtri particelle H 13, grado di separazione >99,992%, durata 500 h

DK 23/24

Condensatore di vapore

- Condensatore di vapore montato quale scambiatore di calore.
- Consumo idrico nullo con allacciamento al circuito dell'acqua di raffreddamento predisposto dal committente, pressione idrica max. 8 bar

Versioni, componenti, accessori

MAV 23/24

Rivestimento superiore

- Rivestimento in acciaio inox per condensatore di vapore, con sportelli di servizio chiudibili
- MAV senza lamiera superiore di copertura
- Necessario un rivestimento addizionale sopra il rivestimento standard (a cura del committente)
- H 512, L 900, P 768 mm

Lamiera di copertura

- Copertura superiore per MAV 23/24

DE 23

Coperchio

- Coperchio per G 7823, se installata senza condensatore di vapore (non idoneo per G 7824)

Set di completamento

- Oxivario (OXI-NRS 1-G 7823/24)
- Orthovario (ORTHO)

Set di completamento incl. montaggio in loco a cura del servizio di Assistenza tecnica Miele.

Note:

In caso di installazione della G 7824 senza MAV è obbligatorio prevedere un dispositivo di sblocco di emergenza per la porta. I componenti necessari sono acquistabili presso il Servizio clienti (v. istruzioni di modifica Mat.-Nr. 6476390)

| G 7823 | Dotazione |
|---|---|
| Elettrica | AE PT EL AP |
| Vapore | AE PT D AP |
| Vapore/Elettrica | AE PT D/EL AP |
| G 7824 | |
| Elettrica | AE PT EL AV |
| Elettrica | AE PT EL AP |
| Vapore | AE PT D AV |
| Vapore/Elettrica | AE PT D/EL AV |
| Accessori | |
| WES-GE | Addolcitore |
| DOS 10/30 | Modulo di dosaggio – integrato |
| DOS 60/30 | Modulo di dosaggio – integrato |
| PRT/1 | Stampante - integrata |
| Modulo Oxivario | Oxivario – integrato |
| Modulo Orthovario (incl. modulo Oxivario) | Orthovario – integrato |
| ML | 5 magneti* |
| SBWR/3 | Zoccolo/vasca a pavimento, su rotelle |
| SBW/4 | Zoccolo/vasca a pavimento |
| TA-S1 | Essiccatoio integrato |
| DK 23/24 | Condensatore di vapore |
| MAV 23/24 | Rivestimento superiore |
| Lamiera di copertura | per MAV 23/24 |
| DE 23 | Coperchio per G 7823 |
| OXI-NRS 1-G 7823/24 | Kit trasformazione Oxivario incl. montaggio |
| ORTHO (escl. Oxivario)** | Kit trasformazione Orthovario incl. montaggio |

Vedere legenda a pag. 5

* per il riconoscimento automatico del carrello. Non compreso nella fornitura dei carrelli per G 7823/7824

** presuppone la dotazione OXIVARIO

Dati tecnici

| Termodisinfettori | G 7823 (1 porta) | G 7824 (2 porte) |
|--|-------------------|------------------|
| Macchina a carica frontale con sportello a ribalta | • | - |
| Macchina a passaggio con sportelli a ribalta | - | • |
| Macchina a posizionamento libero o in fila | • | • |
| Sistema di risciacquo con acqua di nuovo prelevamento, temp. max. 93°C | • | • |
| Accoppiamento diretto carrello per lavaggio e asciugatura strumenti a corpo cavo | | • • |
| 2 pompe di circolazione [Qmax. l/min] | 300/500* | 300/500* |
| Elettronica/Programmi | | |
| Profitronic, a libera programmazione | • | • |
| 64 posti programma | • | • |
| Blocco elettrico dello sportello | • | • |
| Disinserimento carico massimo di punta | • | • |
| Interfaccia seriale per documentazione procedurale | • | • |
| Tecnologia a sensori per il rilevamento automatico del carrello | • | • |
| Segnalazione guasti a distanza | • | • |
| Allacciamenti idrici | | |
| 1 x acqua fredda, 2-10 bar pressione di flusso (200-1000 kPa) (max 4°dH) | • | • |
| 1 x acqua calda, 2-10 bar pressione di flusso (200-1000 kPa) (max 4°dH) | • | • |
| 1 x acqua AD, 2-10 bar pressione di flusso (200-1000 kPa) | • | • |
| 3 tubi di afflusso ½" - con raccordo ¾" | • | • |
| Valvola di scarico DN 50, sifonatura predispos. dal committente | • | • |
| 2 pompe di scarico, sifonatura predispos. dal committente, tubo DN 22 | o | o |
| Allacciamento elettrico: riscaldamento EL | | |
| 3 N AC 400 V 50 Hz | • | • |
| Riscaldamento [kW] | 9,0 | 9,0 |
| Pompa di circolazione [kW] | 0,4/0,8* | 0,4/0,8* |
| Allacciamento totale senza TA [kW] | 10,2 | 10,2 |
| Allacciamento totale con TA elettrico [kW]] | 10,2 | 10,2 |
| Protezione [A] | 3 x 16 | 3 x 16 |
| Allacciamento elettrico: riscaldamento a vapore | | |
| 3 N AC 400 V 50 Hz | • | • |
| Pompa di circolazione [kW] | 9,0 | 9,0 |
| Allacciamento totale senza TA [kW] | 0,4/0,8* | 0,4/0,8* |
| Allacciamento totale con TA elettrico [kW] | 10,2 | 10,2 |
| Protezione [A] | 3 x 16 | 3 x 16 |
| Allacciamento vapore G ½" (DN 15) | • | • |
| Pressione d'esercizio 250-1000 kPa (TA elettrico) | • | • |
| Allacciamento aria compressa 600-1200 kPa | • | • |
| Allacciamento elettrico: riscaldamento a vapore/elettrico commutabile | | |
| 3 N AC 400 V 50 Hz | • | • |
| Riscaldamento [kW] | 9,0 | 9,0 |
| Pompa di circolazione [kW] | 0,4/0,8* | 0,4/0,8* |
| Allacciamento totale con TA elettrico [kW] | 10,2 | 10,2 |
| Protezione [A] | 3 x 16 | 3 x 16 |
| Allacciamento vapore G ½" (DN 15) | • | • |
| Pressione d'esercizio 250-1000 kPa (TA elettrico) | • | • |
| Allacciamento aria compressa 600-1200 kPa | • | • |
| | | |
| | | |
| | | |
| | | |
| | | |
| | | |
| | | |
| | | |
| | | |
| *300 l bracci irroratori/500 l accoppiamento diretto al carrello | | |

Dati Tecnici

| Termodisinfettori | G 7823 (1 porta) | G 7824 (2 porte) |
|---|------------------|------------------|
| Dispositivi di dosaggio | | |
| 1 pompa di dosaggio DOS 10/30 per additivi liquidi, acidi | • | • |
| 1 pompa di dosaggio DOS 60/30 per detersivo liquido | • | • |
| Vano con 2 taniche da 5 l | • | • |
| Possibilità di impiegare due contenitori da 5 l | • | • |
| Altre possibilità di allacciamento per pompe interne (opzione) | | |
| 1 pompa di dosaggio DOS 10/30 per additivi liquidi | o | o |
| 1 pompa di dosaggio DOS 60/30 per disinfezione chimica | o | o |
| Essiccatoio/condensatore canale laterale | | |
| Ventola [kW] | 0,9 | 0,9 |
| Gruppo riscaldante [kW] | 3,6 | 3,6 |
| Allacciamento totale [kW] | 4,5 | 4,5 |
| Portata aria [m³/h] | 125 | 125 |
| Impostazione temperatura in scatti di 1°C | 60–115 | 60–115 |
| Impostazione durata in scatti di 1 min. | 1–240 | 1–240 |
| 1 Prefiltro classe EU 4, grado di separazione > 95%, durata 200 h | • | • |
| 2 Filtri particelle finissime/filtri Hepa H 13, grado di separazione > 99,992% (DIN 1822), durata 500 h | • | • |
| Dimensioni, peso | | |
| Dimensioni esterne H compreso zoccolo/vasca a pavimento e MAV 23/24 [mm] | 1928 | 1928 |
| Dimensioni esterne L/P [mm] | 900/768 | 900/768 |
| Misura utile vasca di lavaggio H/L/P [mm] | 510/530/620 | 510/530/620 |
| Dimensioni vasca di lavaggio su tutto H/L/P [mm]] | 700/530/660 | 700/530/660 |
| Altezza di introduzione dal pavimento (con base) [mm] | 865 | 865 |
| Peso [kg] | 350 | 370 |
| Rivestimento esterno | | |
| Acciaio inox (AE) | • | • |
| Marchi di controllo | | |
| VDE, VDE-EMC, MDD CE 0366 | • | • |
| IP X1 se MAV con lamiera di copertura, altrimenti IP 20 | • | • |

• = di serie, o = opzionale

Carrelli con 1-4 ripiani



Carrello E 550

- Carrello con 1 ripiano
- Attrezzabile con diversi inserti
- Misure di carico: H 481, L 482, P 587 mm
- Listello magnetico per il rilevamento automatico del carrello (senza magnete ML)
- H 250, L 530, P 645 mm

Carrello E 550 con inserto E 484

- (senza fig., descrizione E 484 a pag. 32)
- Per l'accoglimento di diversi utensili



E 550 con inserto E 730

- Carrello e inserto per 20 zoccoli per sala operatoria
- Listello magnetico per il rilevamento automatico del carrello (senza magnete ML)
- H 298, L 530, P 645 mm

Inserto E 730

(descrizione a pag. 70)



Inserto E 484 con E 487

- Rete metallica: 1,4 mm
- Larghezza maglie: 8 mm
- Possibilità di accogliere 4 supporti E 487, ognuno dei quali può contenere fino a 4 paia di zoccoli per sala operatoria fino alla misura 44
- H 65 (150), L 470, P 480 mm

Inserto E 487

- 4 Supporti per l'accoglimento di 4 paia di zoccoli fino alla misura 44
- H 280, L 464, P 10 mm



Carrello E 525/2 con TA

- Carrello con 3 ripiani, ampliabile a 4 (con accessorio per sopralzo E 702)
- Altezza di carico dal basso: 80/80/219 mm
- Listello magnetico per il rilevamento automatico del carrello (senza magnete ML)
- H 298, L 530, P 645 mm



Carrello E 525/2 con modulo E 702

- Carrello con 4 ripiani
- Altezza di carico dal basso: 80/80/90/80 mm
- Listello magnetico per il rilevamento automatico del carrello (senza magnete ML)
- H 458, L 530, P 645 mm

In fig. carico con 8 bacinelle DIN E 142



Accessorio per sopralzo E 702

- 5° ripiano per carrelli E 701/2 ed E 525/2
- Per l'accoglimento di 2 bacinelle DIN
- H 160, L 530, P 560 mm

Esclusiva
Miele

- Capacità di carico a bacinella max. 10 kg

Carrelli con 1–4 ripiani

Carrelli per container



Carrello E 524/2

- Carrello con 3 ripiani
- Altezza di carico a ripiano 125 mm
- Listello magnetico per il rilevamento automatico del carrello (senza magnete ML)
- H 390, L 530, P 645 mm

La figura mostra un possibile carico con 6 bacinelle DIN E 142

Telaio con supporti E 750 (senza fig.)



Carrello E 555/2

- Carrello con 2 ripiani
- Altezza di carico dal basso: 210/219 mm
- Ripiano inferiore L 487, P 592
- Ripiano superiore L 495, P 548 mm
- Listello magnetico per il rilevamento automatico del carrello (senza magnete ML)
- H 298, L 530, P 645 mm

La figura mostra un possibile carico con container E 135 per biberon e inserti E 364 per tettarelle. Il container E 135 per biberon deve essere sempre abbinato al telaio con supporti E 750.



Inserto E 936 per impugnature per lampade scialitiche

- Per l'accoglimento di diversi tipi di impugnature per lampade scialitiche
- 15 possibili accoglimenti
- H 90, L 500, P 245 mm



Modulo E 703/1 per E 525/2 ed E 701/2

- Modulo iniettore per la disposizione di 7 strumenti a corpo cavo
- H 170, L 80, P 555 mm
- (accessori a corredo a pag. 31)



Carrello E 527/2

- Carrello per 1 container con relativo coperschio DIN 300 x 600 mm e 150 x 600 mm
- Listello magnetico per il rilevamento automatico del carrello (senza magnete ML)
- H 500, L 530, P 645 mm



Carrello E 528/2

- Carrello per 3 piccoli container DIN 150 x 600 mm
- Listello magnetico per il rilevamento automatico del carrello (senza magnete ML)
- H 500, L 530, P 645 mm

Carrello per strumenti MIC



Carrello E 526/1 TA

- Carrello con 2 ripiani per strumenti MIC e accessori
- Altezza di carico dal basso: 100 mm
- Lunghezza max. degli strumenti MIC: 600 mm
- Allacciamento per asciugatura ad aria calda
- Listello magnetico per il rilevamento automatico del carrello (senza magneti ML)
- H 498, L 530, P 645 mm

La figura mostra il carrello E 526/1 con bacinella E 451 per minuteria, inserti per ottiche, bacinella E 457 per strumenti MIC scomponibili

Accessori di serie:

- 3 x E 336, ugello MIBO per pipette/strumenti MIC Ø 11 mm
- 2 x E 362, vite cieca
- 15 x E 442, ugello per strumenti MIC Ø 4–8 mm
- 5 x E 443, ugello per strumenti MIC Ø 8–8,5 mm
- 1 x E 444, inserto/cesto per cavi per la trasmissione di luce fredda oppure tubi di aspirazione
- 1 x E 445, 12 cappucci per ugelli/strumenti MIC Ø 6 mm
- 1 x E 446, 12 cappucci per ugelli/strumenti MIC Ø 10 mm
- 3 x E 447, adattatore femmina per Luer Lock maschio
- 6 x E 448, tubo in silicone lunghezza 300 mm con adattatore Luer Lock maschio



Supporto E 499

- Supporto per cannule di aspirazione e lavaggio di diversa forma nonché cannule di Verres
- Compatibile con carrelli dotati di ugelli ad iniezione

- 5 x E 449, adattatore maschio, per Luer Lock femmina
- 1 x E 451, inserto bacinella 1/6, H 55, L 150, P 225 mm
- 3 x E 452, ugello iniettore 2,5 x 60 mm
- 8 x E 453, ugello iniettore 4,0 x 110 mm con graffe di fissaggio
- 6 x E 454, ugello iniettore per trokar 10–15 mm
- 4 x E 456, molla di apertura per strumenti MIC
- 3 x E 464, alloggiamento per ugello iniettore E 454
- 2 x E 472, molla di aggancio per ugello iniettore, Ø 4,0 mm
- 2 m tubo in silicone, Ø 5 mm, n. d'ord. 4822830

Carrello per strumenti MIC e il trattamento di strumenti di trasmissione odontoiatrici



Carrello E 574 TA

- Sistema modulare per ca. 2 set MIC per sala operatoria
- Disposizione di strumenti a corpo cavo in 3 moduli (non inclusi nella fornitura) con ugelli/adattatori integrati
- Possibilità di disposizione:
 - E 903/1, modulo per strumenti MIC corti/urologia
 - E 905/1, modulo per strumenti MIC corti
 - E 906/1, modulo per strumenti MIC lunghi
- 3 x E 444, cesto per cavi per la trasmissione di luce fredda e tubi di aspirazione
- 1 x E 460, inserto per ottiche rigide e
- 1 x E 457, inserto per strumenti MIC scomponibili o
- 1 x E 142, bacinella DIN
- Allacciamento per asciugatura ad aria calda
- Listello magnetico per il rilevamento automatico del carrello (senza magnete ML)
- H 500, L 530, P 645 mm

Accessori di serie:

- 3 x E 447, adattatore femmina per Luer Lock
- 6 x E 362, vite cieca

Carrello per microstrumenti



Carrello E 529 TA

- Per 4-5 set per sala operatoria (cataratta)
- Carrello con 3 ripiani per microstrumenti e accessori
- 2 ripiani per la disposizione di bacinelle
- 1 ripiano con 16 (rispettivamente tubo e adattatore Luer Lock maschio) e 30 ugelli iniettori (15 adattatori Luer-Lock maschi e 15 femmine)
- Possibilità di allacciamento per E 478/1 sul tubo di afflusso
- Altezza di carico dal basso:
 - livello 1: 124 mm
 - livello 2: 114,5 mm
 - livello 3: 160 mm
- Allacciamento per asciugatura ad aria calda
- Listello magnetico per il rilevamento automatico del carrello (senza magneti ML)
- H 471, L 530, P 645 mm

La figura mostra il carrello E 529 con 4 bacinelle DIN E 142 dotate di alloggiamenti E 476 e alloggiamenti (chiusi) E 477 per microstrumenti



FP ED

- Piastra filtro in acciaio inox per E 478/1
- Diametro 30 mm

Per il lavaggio e la disinfezione dei propri strumenti della serie attuale la Geuder AG consiglia il trattamento nei termodisinfettori Miele.

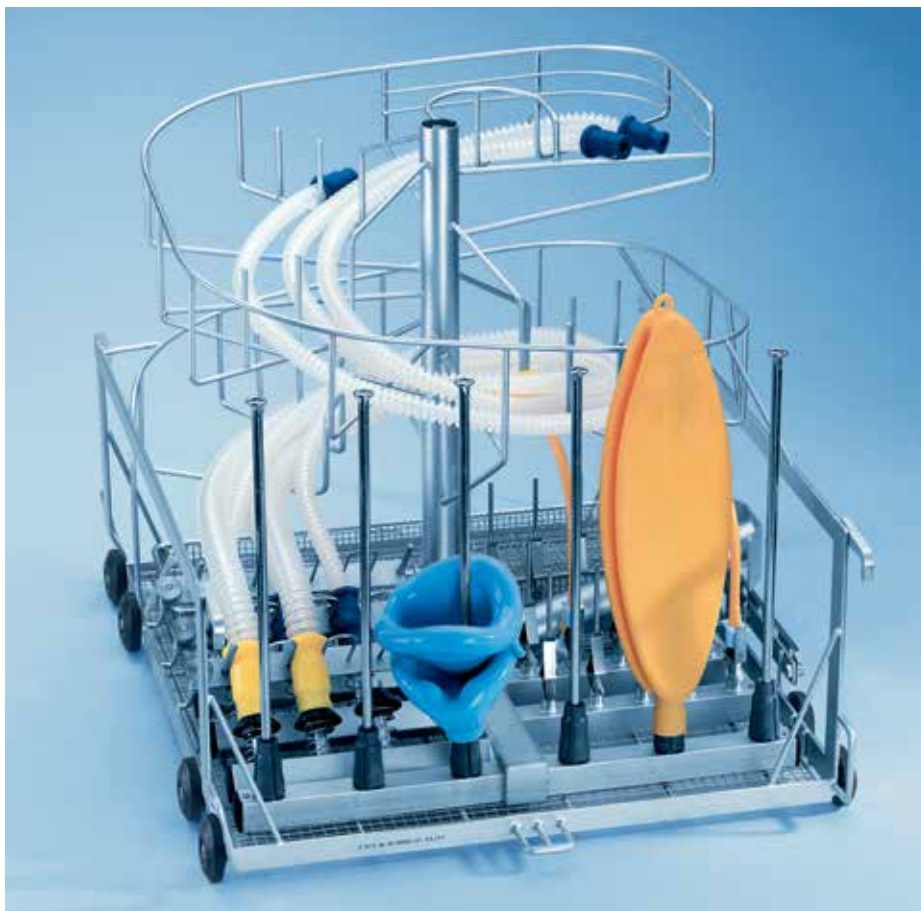
Geuder®
Precision made in Germany



Supporto E 478/1

- Per la disposizione di 4 cannule a collo stretto (cannule di Sautter)

Carrello per strumenti di anestesia



Carrello E 515/1 TA

- Per la disposizione di ca. 3 set AN ovvero 9 tubi di respirazione, lunghezza max. 1,5 m e accessori
- Disposizione dei tubi di respirazione su struttura a spirale
- Allacciamento per asciugatura ad aria calda
- Listello magnetico per il rilevamento automatico del carrello (senza magneti ML)
- H 500, L 530, P 645 mm

Accessori di serie:

- 9 supporti a molla Ø 12 mm per tubi di aspirazione fino a 1,5 m di lunghezza
- 1 x E 430, bacinella a 1/3 di piano per minuteria
- 1 x E 431, ugello iniettore per soffiotti (ugello a sinistra nella fig. di destra)
- 1 x E 432, supporto per tubi di respirazione a soffiotto
- 3 x E 433, supporti per tubi di respirazione in silicone
- 1 x E 434, supporto per tubi di respirazione per bambini
- 6 x E 466, ugelli iniettori per palloni di ambu
- 3 x E 495, ugelli iniettori
- 15 x E 496, ugelli iniettori, ad es. per tubi endotracheali e cannule di Guedel



Supporto E 497 (a destra in fig.)

- Ugello, piccolo
- Per maschere laringoscopiche monotubo
- H 195 mm, con tubo laterale 109 mm

Supporto E 498 (a sinistra in fig.)

- Ugello, grande
- Per maschere laringoscopiche mono- e bitubo
- H 238 mm, con tubo laterale 120 mm



Accessorio E 466 per carrello AN

(a destra in fig.)

- Ugello iniettore per palloni di ambu, 8 x 333 mm

Accessorio E 496 per carrello AN

(senza fig.)

- Ugello iniettore per strumenti per intubazione, 4 x 120 mm



Termodisinfettori G 7825 e G 7826

I termodisinfettori **G 7825 e G 7826** rappresentano per resa e dimensioni la serie media delle tre serie Miele disponibili per le centrali di sterilizzazione. Significativa per questa serie è la resa elevata: fino a 10 bacinelle DIN per singolo carico e misure di installazione pari a una **larghezza di soli 900 mm** e una profondità di 750 mm.



La figura mostra il carrello E701/2 per 10 bacinelle con modulo sopraalzo E 702

| Confronto resa termodisinfettori | Larghezza/Profondità | Sportelli | Vasca di lavaggio Misure di ingombro H/L/P Volume utile vasca | Capacità approssimativa per singolo carico |
|----------------------------------|----------------------|--------------------------------|---|--|
| PG 8527 / PG 8528 | 1150/870 mm | Sportello/i a "ghigliottina" | 675/650/800 mm 351 l | 18 Bacinelle DIN 7 Set AN 3 Set MIC |
| G 7823/G 7824 | 900/770 mm | Sportello/i a ribalta | 510/530/620 mm 168 l | 10 Bacinelle DIN 4 Set AN 2 Set MIC |
| G 7825/G 7826 | 900/750 mm | Sportello/i a "ribalta" | 683/541/610 mm 225 l | 10 Bacinelle DIN 4 Set AN 2 Set MIC |

Tipologia e resa delle macchine



Versioni

- G 7825: macchina a carica frontale con uno sportello a ribalta
- G 7826: macchina a passaggio con due sportelli a ribalta per la separazione lato contaminato e decontaminato

Resa per singolo carico

- 10 bacinelle DIN, oppure
4 container DIN 150 x 300 x 600 mm, oppure
2 container DIN 300 x 300 x 600 mm, oppure
4 set AN oppure
2 set MIC

Tipo di costruzione

- Posizionamento singolo o in fila side by side
- Larghezza 900 mm
- Concezione modulare della macchina, dotazione personalizzata in base alle esigenze individuali
- Sistema a una camera per lavaggio, disinfezione e asciugatura
- Costruzione facilmente accessibile per gli interventi tecnici
- Ridotta emissione termica e sonora grazie al doppio isolamento

Tecnologia di lavaggio

- Sistema di risciacquo igienico con acqua di nuovo prelevamento e cambio dell'acqua al termine di ogni fase di risciacquo
- Lavaggio, disinfezione e asciugatura in un sistema chiuso
- 2 bracci irroratori nella vasca di lavaggio per il lavaggio accurato delle superfici degli strumenti
- Bracci irroratori con elevata efficacia energetica sulle superfici da pulire
- Zone d'ombra minime e migliori risultati di lavaggio
- Accoppiamento diretto dei carrelli alla guida acqua per il massimo sfruttamento della liscivia di lavaggio
- Lavaggio accurato di strumenti a corpo cavo con il sistema a iniezione

Dotazione di serie

- 2 potenti pompe di circolazione
- Triplo sistema di filtraggio con filtro per vasca di lavaggio, filtro grosso e filtro finissimo
- Sistema di filtri nei tubi flessibili
- Flussometro per il controllo della quantità di afflusso acqua
- 1 valvola di scarico

Dispositivi di dosaggio

- 2 pompe di dosaggio per detergente liquido e additivi acidi
- Ampliabile (possono essere aggiunte successivamente fino a 2 ulteriori pompe di dosaggio)

Dati tecnici pagg. 66/67



Lato contaminato



Lato decontaminato

Depuratore dell'acqua

- Depuratore dell'acqua per grandi volumi (esterno)

Scarico dell'acqua

- 2 pompe di scarico

Elettronica

- Elettronica programmabile PROFITRONIC
- 64 posti programma:
 - 17 programmi di lavaggio standard e di disinfezione
 - 8 programmi di servizio
 - 39 posti programma liberi
- Guida utente con visualizzazione testo in chiaro sul display
- Visualizzazione di dialoghi relativi al funzionamento e alla programmazione, durata del programma, segnalazione guasti, ore di funzionamento
- Impostazione di nuovi programmi direttamente sulla macchina oppure mediante PC/laptop tramite interfaccia ottica

Interfacce

- Interfaccia seriale RS 232 per la documentazione dei processi
- Interfaccia ottica per lavori dell'assistenza tecnica e di servizio

Stampante

- Stampante a 6 aghi integrabile per protocollare i dati delle procedure

Dispositivi di sicurezza

- Blocco elettrico dello sportello
- Sicurezza interruzione programma
- Disinserimento carico massimo di punta
- Segnali acustico e ottico fine programma
- 2 sensori per il controllo e la regolazione della temperatura
- Accesso di misurazione per il posizionamento dei sensori nella vasca di lavaggio all'atto delle convalide
- Sensori nella vasca di lavaggio e listello magnetico sui carrelli per il rilevamento automatico dei carrelli con gli strumenti

Sistema modulare delle macchine

Dotazione supplementare opzionale



Lato contaminato

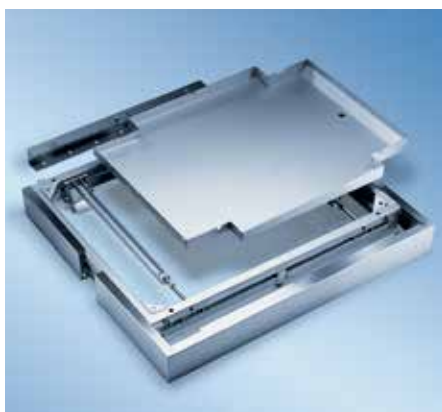


Lato contaminato



SBW/2 Zoccolo/Vasca a pavimento per G 7825/G 7826

- Telaio in acciaio inox con vasca di raccolta integrata
- Fori per gli allacciamenti di vapore, acqua, scarico acqua, doppia valvola di scarico e scarico vasca di raccolta
- Per il posizionamento in fila di più macchine è possibile realizzare in loco uno zoccolo con vasca di raccolta continuo
- Lo zoccolo sporge di 8 mm per consentire il rivestimento dei termodisinfettori (lato frontale e posteriore), di lato è a filo
- H 100, L 900, P 734 mm



SBWR/2 Zoccolo/Vasca a pavimento su rotelle per G 7825

- Zoccolo/Vasca a pavimento su rotelle per spostare facilmente l'impianto installato in caso di interventi tecnici
- Per G 7825 con pompa di scarico
- L'installazione dei tubi di alimentazione avviene dall'alto
- H 100, L 900, P 734 mm

PRT/1 Stampante per la documentazione di processo

- Stampante a 6 aghi e interfaccia seriale RS 232
- Formato carta 58 mm di larghezza
- Può essere installata sul lato operativo della G 7825 o sul lato decontaminato della G 7826
- Generazione di protocolli durante lo svolgimento del programma con i seguenti parametri: data e numero di macchina; numero, nome, ora di avvio e di fine programma; concentrazione, temperatura e pompa di dosaggio da 1 a 4; temperatura nominale raggiunta (in lavaggio/asciugatura) con l'ora relativa; anomalie (ad es. guasto afflusso acqua), tutti gli interventi manuali (avvio e fine programma, interruzioni di rete)
- Per i programmi di disinfezione: rispetto dei parametri di processo con temperatura e tempo di mantenimento

Versioni, componenti, accessori

DK 25/26

Condensatore di vapore/Scambiatore di calore

- Per G 7825/G 7826 con raffreddamento ad acqua (solo l'aria di sfato deumidificata può essere convogliata nell'impianto di climatizzazione)
- Possibilità d'allacciamento al circuito acqua di raffreddamento presente (nessun consumo d'acqua), pressione dell'acqua max. 8 bar
- Oppure allacciamento all'acqua fredda (con consumo d'acqua)
- Montaggio in loco
- Riduzione della temperatura di sfato a ca. 30–35°C
- Riduzione dell'umidità relativa dell'aria a ca. 60–70%

MAV 25/26

Rivestimento superiore in acciaio inox per il condensatore

- Sportelli di servizio in acciaio inox chiudibili per lato contaminato/decontaminato
- Fessure di aerazione sul lato contaminato
- Il pannello sopra il rivestimento fino al soffitto è a cura del committente
- H 430, L 900, P 750 mm

MVA

Set di montaggio/Ancoraggio

- 4 piedini, morsetti, tasselli
- Necessario in caso di posa della macchina senza SBW/2

OXI-NRS 1 – G 7825/G 7826 Oxivario

Kit Oxivario per macchine con nr. di serie da 74305624 incluso montaggio in loco a cura dell'Assistenza tecnica Miele

OXI-NRS 2 – G 7825/G 7826 Oxivario

Kit Oxivario per macchine con nr. di serie da 53078029 a 74305623, incluso OXI-NRS1 – G 7825/G 7826, e montaggio in loco a cura dell'Assistenza Tecnica Miele

DOS 10/30

Pompa di dosaggio integrabile

- Per additivo per il risciacquo finale o neutralizzante, 10 ml/30 sec.
- Completa di tubi flessibili e tubicino di dosaggio (330 mm) per contenitore da 10 l

DOS 60/30

Pompa di dosaggio integrabile

- Per detergenti o disinfettanti liquidi, 60 ml/30 sec.
- Completa di tubi flessibili e tubicino di dosaggio (330 mm) per contenitore da 10 l

| G 7825 | Dotazione |
|--|---|
| Elettrica | AE PT EL AV |
| | AE TA PT EL AV |
| | AE TA BO PT EL AV |
| | AE TA PT EL AP |
| | AE TA GS PT EL AP |
| | AE TA BO PT EL AP |
| Vapore | AE BO PT D AV |
| | AE TA BO PT D AP |
| G 7826 | |
| Elettrica | AE TA PT EL AV |
| | AE TA GS PT EL AV |
| | AE TA BO PT EL AV |
| | AE TA BO GS PT EL AV |
| | AE TA PT EL AP |
| | AE TA BO PT EL AP |
| | AE TA BO GS PT EL AP |
| Vapore/Elettrica | AE BO PT D/EL AV |
| | AE TA BO PT D/EL AV |
| | AE TA BO GS PT D/EL AV |
| | AE TA BO PT D/EL AP |
| Oxivario | AE TA BO OXI PT EL AV |
| Accessori | Dotazione |
| SBW/2 | Zoccolo/Vasca a pavimento per G 7825/G 7826 |
| SBWR/2 | Zoccolo/Vasca a pavimento su rotelle per G 7825 |
| MVA | Set di montaggio/ancoraggio per G 7825/G 7826 |
| DK 25/26 | Condensatore di vapore/scambiatore di calore, |
| MAV 25/26 | Rivestimento superiore per G 7825/G 7826 |
| OXI-NRS1-G 7825/G 7826 | Kit Oxivario incl. montaggio |
| OXI-NRS2-G 7825/G 7826 | Kit Oxivario incl. montaggio |
| PRT/1 | Stampante per documentazione di processo |
| DOS 10/30 | Pompa di dosaggio integrabile |
| DOS 60/30 | Pompa di dosaggio integrabile |
| Vasca di lavaggio in acciaio inox AISI 316L (1.4404) (opzionale) | |
| Legenda a pag. 5 | |

Dati tecnici

| Termodisinfettori | G 7825 (1 sportello) | G 7826 (2 sportelli) |
|---|-----------------------------|-----------------------------|
| Macchina a carica frontale con sportello a ribalta | • | – |
| Macchina a passaggio con sportelli a ribalta | – | • |
| Macchina a posizionamento libero o in fila | • | • |
| Sistema di risciacquo con acqua di nuovo prelevamento, temperatura max. 93°C | • | • |
| Accoppiamento diretto carrello per lavaggio e asciugatura di strumenti a corpo cavo | • | • |
| 2 pompe di circolazione [Qmax. l/min] | 300/400* | 300/400* |
| Elettronica/Programmi | | |
| PROFITRONIC, programmabile individualmente | • | • |
| 64 posti programma | • | • |
| Blocco elettrico dello sportello | • | • |
| Disinserimento carico massimo di punta | • | • |
| Interfaccia seriale per documentazione procedurale | • | • |
| Tecnologia a sensori per il rilevamento automatico del carrello | • | • |
| Possibilità di segnalazione guasti in remoto | • | • |
| Allacciamenti idrici | | |
| 1 x acqua fredda, 2–10 bar pressione di flusso (200–1000 kPa) (max. 4°dH) | • | • |
| 1 x acqua calda, 2–10 bar pressione di flusso (200–1000 kPa) (max. 4°dH) | • | • |
| 1 x acqua AD, 2–10 bar pressione di flusso (200–1000 kPa) | • | • |
| 3 tubi di afflusso ½" – con raccordo ¾" | • | • |
| Valvola di scarico DN 50, sifonatura predisp. dal committente | • | • |
| 2 pompe di scarico DN 22, sifonatura predisp. dal committente | o | o |
| Allacciamento elettrico: riscaldamento EL | | |
| 3 N AC 400 V 50 Hz | • | • |
| Riscaldamento [kW] | 9,0 | 9,0 |
| Pompa di circolazione [kW] | 0,3/0,7* | 0,3/0,7* |
| Allacciamento totale senza TA [kW] | 10,0 | 10,0 |
| Allacciamento totale con TA elettrico [kW] | 10,0 | 10,0 |
| Protezione [A] | 3 x 16 | 3 x 16 |
| Allacciamento elettrico: riscaldamento a vapore | | |
| 3 N AC 400 V 50 Hz | • | • |
| Pompa di circolazione [kW] | 0,3/0,7* | 0,3/0,7* |
| Allacciamento totale senza TA [kW] | 1,65 | 1,65 |
| Allacciamento totale con TA elettrico [kW] | 9,0 | 9,0 |
| Protezione [A] | 3 x 16 | 3 x 16 |
| Allacciamento vapore G ½" (DN 15) | • | • |
| Pressione in funzionamento 250-1000 kPa (TA elettrico) | • | • |
| Pressione in funzionamento 600-800 kPa (TA a vapore) | • | • |
| Allacciamento aria compressa 600-1200 kPa | • | • |
| Allacciamento elettrico: riscaldamento a vapore/elettrico commutabile | | |
| 3 N AC 400 V 50 Hz | • | • |
| Riscaldamento [kW] | 9,0 | 9,0 |
| Pompa di circolazione [kW] | 0,3/0,7* | 0,3/0,7* |
| Allacciamento totale con TA elettrico [kW] | 10,0 | 10,0 |
| Protezione [A] | 3 x 16 | 3 x 16 |
| Allacciamento vapore G ½" (DN 15) | • | • |
| Pressione in funzionamento 250-1000 kPa (TA elettrico) | • | • |
| Pressione in funzionamento 600-800 kPa (TA a vapore) | • | • |
| Allacciamento aria compressa 600-1200 kPa | • | • |

* Bracci irroratori/Accoppiamento diretto al carrello

Dati tecnici

| Termodisinfezzatori | G 7825 (1 sportello) | G 7826 (2 sportelli) |
|---|----------------------|----------------------|
| Dispositivi di dosaggio | | |
| 1 pompa di dosaggio DOS 10/30 per additivi liquidi, acidi | • | • |
| 1 pompa di dosaggio DOS 60/30 per detersivo liquido | • | • |
| Vano con 2 taniche da 10 l | • | • |
| Può contenere 3 taniche da 5 l | • | • |
| Possibilità di allacciamento (predisposizione tramite Assistenza Tecnica) | | |
| Pompa di dosaggio DOS 10/30 per neutralizzante | o | o |
| Pompa di dosaggio DOS 60/30 per detersivo/disinfezione chimica | o | o |
| Essiccatoio/condensatore canale laterale | | |
| Ventola [kW] | 2 x 0,9 | 2 x 0,9 |
| Gruppo riscaldante, a seconda del modello [kW] | 2 x 3,6 | 2 x 3,6 |
| Allacciamento totale, a seconda del modello [kW] | 9 | 9 |
| Portata aria [m³/h] | 250 | 250 |
| Impostazione temperatura in scatti di 1°C | 60–115 | 60–115 |
| Impostazione durata in scatti di 1 min. | 1–240 | 1–240 |
| 2 prefiltri classe EU 4, grado di separazione > 95%, durata 200 h | • | • |
| 4 filtri particelle finissime/filtri Hepa H 13, grado di separazione > 99,992% (DIN 1822), durata 500 h | • | • |
| Dimensioni, peso | | |
| Dimensioni esterne H compreso zoccolo/vasca a pavimento [mm] | 1974 | 1974 |
| Dimensioni esterne H compreso zoccolo/vasca a pavimento e rivestimento superiore [mm] | 2404 | 2404 |
| Dimensioni esterne L/P [mm] | 900/750 | 900/750 |
| Misura utile vasca di lavaggio H/L/P [mm] | 683/541/610 | 683/541/610 |
| Dimensioni vasca di lavaggio su tutto H/L/P [mm] | 900/567/610 | 900/567/610 |
| Altezza di introduzione dal pavimento (con base) [mm] | 850 | 850 |
| Peso [kg] | 360 | 360 |
| Rivestimento esterno | | |
| Acciaio inox (AE) | • | • |
| Marchi di controllo | | |
| VDE, VDE-EMC, IP X1, MPG CE 0366 | • | • |

• = di serie, o = opzionale

Carrelli con 2-3 ripiani



Carrello E 775/2 (vuoto)

- Per la disposizione di inserti su 2 ripiani
- Braccio irroratore integrato
- Misure di carico dal basso:
ripiano 1: H 304, L 482, P 590 mm
ripiano 2: H 290, L 488, P 546 mm
- Listello magnetico per il rilevamento automatico del carrello (senza magnete ML)
- H 400, L 530, P 600 mm



Carrello E 735/2 (vuoto)

- Per la disposizione di inserti su 3 ripiani
- 2 bracci irroratori integrati
- Misure di carico dal basso:
ripiano 1: H 203, L 482, P 590 mm
ripiano 2: H 203, L 488, P 546 mm
ripiano 3: H 133, L 488, P 546 mm
- Listello magnetico per il rilevamento automatico del carrello (senza magnete ML)
- H 552, L 530, P 600 mm

La figura mostra un carico con container E 135 per biberon e inserti E 364 per tettarelle.

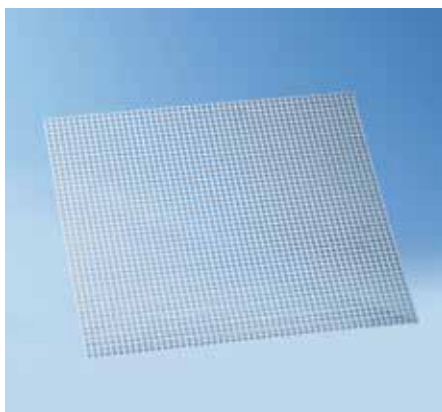
Se si utilizza il container E 135 per biberon è necessario impiegare il telaio con supporti E 750 (vedi pag. 55).

Carrello E 775/2

- Capacità di carico:
4 bacinelle DIN 485 x 254 x 50 o
2 bacinelle DIN 540 x 254 x 50 o
2 bacinelle ISO 485 x 344 x 50 mm
- In caso di dotazione con container E 135 per biberon è necessario utilizzare il telaio E 750.

Carrello E 735/2

- Capacità di carico:
6 bacinelle DIN 485 x 254 x 50 o
3 bacinelle DIN 540 x 254 x 50 o
3 bacinelle ISO 485 x 344 x 50 mm



Inserto A 7/1

- Piano di fondo in lamiera forata
- Foratura 7 x 7 mm
- Asta 3 mm
- Per E 775/2, E 735/2 ed E 701/2
- H 1, L 543, P 473 mm

Carrelli con 4-5 ripiani



Carrello E 701/2 (vuoto)

- Per la disposizione di bacinelle DIN/ISO su 4 ripiani
- 3 bracci irroratori integrati
- Misure di carico dal basso:
ripianto 1: H 87, L 482, P 590 mm
ripianti 2/3: H 87, L 488, P 546 mm
ripianto 4 (misure di carico senza il 5° ripiano con E 702): H 223, L 488, P 546 mm (per le misure di carico con il 5° ripiano vedi sotto)

Carrello E 701/2 con E 702 (fig.)

- Misure di carico:
Ripiano 4: H 87, L 488, P 546
Ripiano 5: H 81, L 488, P 546
- Capacità di carico
- 8 bacinelle DIN 485 x 254 x 50 mm oppure
4 bacinelle DIN 540 x 254 x 50 mm oppure
4 bacinelle ISO 485 x 344 x 50 mm
- Listello magnetico per il rilevamento automatico del carrello (senza magnete ML)
- H 461, L 530, P 600 mm



Modulo E 702

- 5° ripiano per carrello E 701/2
- Per la disposizione di 2 bacinelle DIN
- H 160, L 530, P 560 mm

**Esclusiva
Miele**

- Capacità di carico a bacinella max. 10 kg



Modulo E 703/1

- Modulo iniettore per carrello E 701/2
- Per la disposizione di 7 strumenti a corpo cavo
- H 170, L 80, P 555 mm

Accessori di serie:

- 3 x E 362 vite cieca
- 2 x E 447 adattatore femmina per Luer Lock maschio
- 2 x E 449 adattatore maschio per Luer Lock femmina
- 3 x ugello iniettore Ø 4 mm, lunghezza 110 mm senza morsetto (nr. ord. 417 5030)
- 3 x ugello iniettore Ø 4 mm, lunghezza 120 mm con molla di aggancio (nr. ord. 4398951)
- 3 x E 980 adattatore angolare

Inserti per zoccoli, bacinelle, bacinelle reniformi



Inserto E 730 per 20 zoccoli OP

- Per carrello E 550 ed E 775/2
- 20 supporti H 280 mm
- Per l'accoglimento di max. 20 zoccoli fino alla misura 44
- H 290, L 470, P 540 mm



Inserto E 484 a piano intero (vuoto)

- Per la disposizione di diversi utensili
- Rete metallica: 1,4 mm
- Larghezza maglie: 8 mm
- Può essere dotato di supporti
 - 4 x E 485 per 9 bacinelle reniformi o
 - 4 x E 486 per 4 bacinelle o
 - 4 x E 487 per 16 zoccoli o
 - 11 x E 489 supporti universali per solette
- H 65 (150), L 470, P 480 mm



Inserto E 484 con E 487

- Possibilità di accogliere 4 supporti E 487, ognuno dei quali può contenere fino a 4 paia di zoccoli per sala operatoria fino alla misura 44
- Dimensioni E 487:
H 280, L 464, P 10 mm



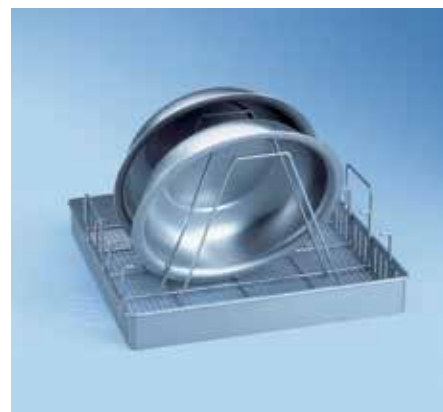
Inserto E 484 con E 489

- Attrezzabile con 11 supporti universali E 489 per l'accoglimento p.es. di solette
- Dimensioni E 489:
H 60, L 464, P 10 mm



Inserto E 484 con E 485

- Attrezzabile con 4 supporti E 485 per l'accoglimento di 9 bacinelle reniformi
- Dimensioni E 485:
H 195, L 464, P 75 mm



Inserto E 484 con E 486

- Attrezzabile con 4 supporti E 486 per l'accoglimento di 4 bacinelle
- Dimensioni E 486:
H 275, L 464, P 10 mm

Inserti e carrelli per container



Inserto E 484 con E 488

- L'inserto E 484 può essere dotato di supporti E 488 per 3 maschere respiratorie di protezione
- Dimensioni E 488:
H 210, L 464, P 20 mm



Inserto E 936 per impugnature per lampade scialitiche

- Per l'accoglimento di diversi tipi di impugnature per lampade scialitiche
- Fino a un max. di 15 impugnature
- Lungh. 500, Largh. 245, H 90 mm



Carrello E 710/1 (vuoto)

- Per la disposizione di 4 container e coperchi DIN
- Dimensioni container: 150 x 300 x 600 mm
- Dimensioni coperchio: 30 x 300 x 600 mm
- Listello magnetico per il rilevamento automatico del carrello (senza magnete ML)
- H 450, L 530, P 600 mm



Carrello E 711/1 (vuoto)

- Per la disposizione di 2 container e coperchi DIN
- Dimensioni container: 300 x 300 x 600 mm
- Dimensioni coperchio: 30 x 300 x 600 mm
- Listello magnetico per il rilevamento automatico del carrello (senza magnete ML)
- H 455, L 530, P 600 mm

Accessori di serie E 713 TA:

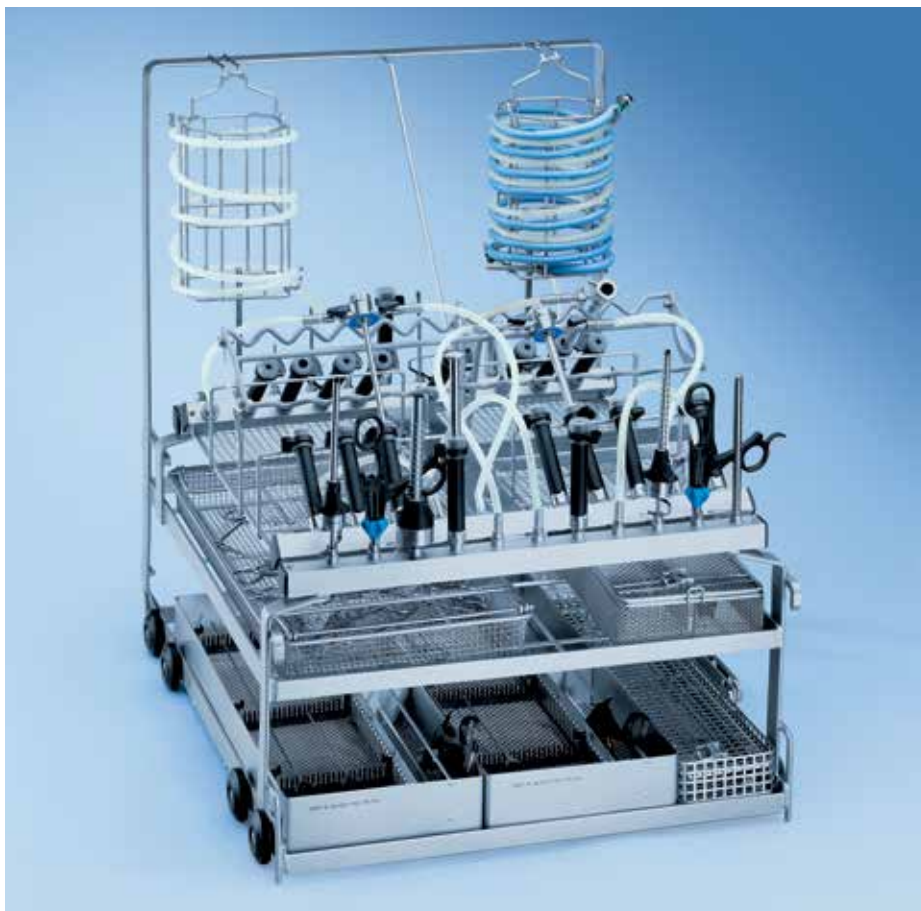
- 2 x E 447 adattatore femmina per Luer Lock maschio
- 3 x ugelli Ø 3 mm, lunghezza 24 mm (n. d'ord. 2829560)



Carrello E 713 TA (vuoto)

- Per la disposizione di 2 container DIN, 2 coperchi e 4 bacinelle su 3 ripiani
- 2 bracci irroratori integrati
- Dimensioni container: 150 x 300 x 600 mm
- Dimensioni coperchio: 30 x 300 x 600 mm
- Misure di carico dal basso:
ripiano 2: H 120, L 488, P 546 mm
ripiano 3: H 112, L 488, P 546 mm
- Attacchi per 5 strumenti a corpo cavo
- Allacciamento per asciugatura ad aria calda
- Listello magnetico per il rilevamento automatico del carrello (senza magnete ML)
- H 575, L 530, P 600 mm

Carrello per strumenti MIC



Carrello E 705/2 TA

- Per la disposizione di strumenti MIC fino max. 600 mm di lunghezza
- Possibilità di disporre max. 42 strumenti a corpo cavo (22 allacciamenti verso l'alto e 20 allacciamenti inclinati)
- Misure di carico dal basso
Ripiano 1: H 105, L 482, P 590 mm
Ripiano 2: H 75, L 488, P 546 mm
Ripiano 3: H 365, L 488, P 546 mm
- Allacciamento per asciugatura ad aria calda
- Listello magnetico per il rilevamento automatico del carrello (senza magneti ML)
- H 670, L 530, P 600 mm

Accessori di serie:

- 3 x E 336, ugello MIBO per pipette/strumenti MIC
- 2 x E 362, vite cieca
- 15 x E 442, ugello per strumenti MIC, Ø 4–8 mm
- 5 x E 443, ugello per strumenti MIC, Ø 8–12 mm
- 1 x E 444, inserto/cesto per cavi per la trasmissione di luce fredda o tubi di aspirazione
- 1 x E 445, 12 cappucci per ugelli/strumenti MIC 6 mm
- 1 x E 446, 12 cappucci per ugelli/strumenti MIC 10 mm
- 3 x E 447, adattatore femmina per Luer Lock maschio
- 6 x E 448, tubo in silicone lunghezza 300 mm con adattatore Luer Lock maschio
- 5 x E 449, adattatore maschio per Luer Lock femmina



Supporto E 499

- Supporto per cannule di aspirazione e lavaggio di diversa forma nonché cannule di Verres
- Compatibile con carrelli dotati di ugelli ad iniezione

- 1 x E 451, inserto 1/6 bacinella, H 55, L 150, P 225 mm
- 3 x E 452, ugello iniettore 2,5 x 60 mm
- 8 x E 453, ugello iniettore 4,0 x 110 mm con graffia di fissaggio
- 6 x E 454, ugello iniettore per trokar 10–15 mm
- 4 x E 456, molla di apertura per strumenti MIC
- 3 x E 464, accoglimento per ugello iniettore E 454
- 2 x E 472, molla di aggancio per ugello iniettore, Ø 4,0 mm
- 2 m di tubo in silicone, Ø 5 mm, n. d'ord. 4822890

Carrello per strumenti MIC e il trattamento di strumenti di trasmissione odontoiatrici



Carrello E 774/1 TA

- Sistema modulare per ca. 2–3 set MIC per sala operatoria o per strumenti di trasmissione dentali
- Per la disposizione di strumenti a corpo cavo in 4 moduli con ugelli/adattatori integrati (non di serie)
- Possibilità di accogliere:
 - E 903/1, modulo per strumenti corti MIC/urologia
 - E 905/1, modulo per strumenti corti MIC
 - E 906/1, modulo per strumenti lunghi MIC
 - 3 x E 444, cesto per cavi per la trasmissione di luce fredda e tubi di aspirazione
 - 1 x E 460, inserto per ottiche rigide e
 - 1 x E 457, inserto per strumenti MIC scomponibili oppure
 - 1 x E 142, bacinella DIN
- Allacciamento per asciugatura ad aria calda
- Listello magnetico per il rilevamento automatico del carrello (senza magneti ML)
- H 605, L 530, P 600 mm

Accessori di serie:

- 4 x E 447, adattatore femmina
- 6 x E 362, vite cieca

Carrello per microstrumenti



Carrello E 729 TA

- Per 4–5 set per sala operatoria (cataratta)
- Carrello con 3 ripiani per microstrumenti e accessori
- 2 ripiani per la disposizione di 4 bacinelle DIN
- 1 ripiano con 16 ugelli (rispettivamente con tubo e adattatore Luer Lock maschio) e 30 ugelli (15 adattatori Luer Lock femmina e 15 maschio)
- Possibilità di allacciamento per E 478/1 sul tubo di afflusso
- Altezza di carico dal basso:
Ripiano 1: 124 mm
Ripiano 2: 114,5 mm
Ripiano 3: 160 mm
- Allacciamento per asciugatura ad aria calda
- Listello magnetico per il rilevamento automatico carrello (senza magnete ML)
- H 471, L 530, P 600 mm

Accessori di serie:

- 1 x E 476
- 1 x E 477
- 8 x E 790, elementi di raccordo Luer Lock femmina/Luer Lock femmina
- 8 x E 791, elementi di raccordo Luer Lock femmina/Luer Lock maschio

Per il lavaggio e la disinfezione dei propri strumenti della serie attuale la Geuder AG consiglia il trattamento nei termodisinfettori Miele.

Geuder®
Precision made in Germany



Supporto E 478/1

- Per la disposizione di 4 cannule a collo stretto (cannule di Sautter)



FP ED

- Filtro in acciaio inox per E 478/1
- Diametro 30 mm

Carrello per strumenti di anestesia



Carrello E 715/1 TA

- Per la disposizione di ca. 4 set AN ovvero 12 tubi di respirazione, lunghezza max. 1,5 m e accessori diversi
- Disposizione dei tubi di respirazione su struttura a spirale
- Allacciamento per asciugatura ad aria calda
- Listello magnetico per il rilevamento automatico del carrello (senza magneti ML)
- H 645, L 530, P 600 mm

Accessori di serie:

- 1 x E 430/1, bacinella a 1/3 di piano, H 40, L 150, P 445 mm
- 1 x E 431, ugello iniettore per soffiotti, 8 x 193 mm (a parte, ugello a sinistra nella fig. a lato)
- 1 x E 432, supporto per 3 o 4 tubi di respirazione a soffiotto (a parte)
- 3 x E 433, supporto per 3 o 4 tubi di respirazione in silicone
- 1 x E 434, sostegno per 3 o 4 tubi di respirazione per bambini (a parte)
- 6 x E 466, ugello iniettore per pallone di respirazione, 8 x 333 mm
- 15 x E 496, ugello iniettore 4 x 120 mm



Supporto E 497 (a destra in fig.)

- Ugello, piccolo
- Per maschere laringoscopiche monotubo
- H 195 mm, con tubo laterale 109 mm

Supporto E 498 (a sinistra in fig.)

- Ugello, grande
- Per maschere laringoscopiche mono- e bitubo
- H 238 mm, con tubo laterale 120 mm



Accessorio E 466 per carrello AN

(a destra in fig.)

- Ugello iniettore per palloni ambu, 8 x 333 mm

Accessorio E 496 per carrello AN

(senza fig.)

- Ugello iniettore per materiale da intubazione, 4 x 120 mm

Indice articoli

| Articolo | Pagina | Articolo | Pagina | Articolo | Pagina |
|------------------------------|------------|------------|------------|---------------------------|------------|
| A 6 | 39 | E 479 | 39 | E 930 | 26 |
| A 7/1 | 68 | E 484 | 54, 70, 71 | E 931 | 26 |
| A 16 | 42 | E 485 | 70 | E 934/1 | 28 |
| A 18 | 42 | E 486 | 70 | E 935/2 | 24 |
| A 502 | 36 | E 487 | 54, 70 | E 936 | 27, 55, 71 |
| A 600 | 36 | E 488 | 71 | E 941 TA | 29 |
| A 602 | 36 | E 489 | 70 | E 948 | 29 |
| A 805 | 36 | E 492 | 27 | E 949 | 29 |
| A 806 | 36 | E 496 | 31, 59, 75 | E 955 | 29 |
| A 807 | 36 | E 497 | 31, 59, 75 | E 975/2 | 24 |
| Piastra di copertura (23/24) | 51 | E 498 | 31, 59, 75 | E 980 | 25 |
| DE 23 | 51 | E 499 | 39, 56 | E 984 | 26 |
| DK 23/24 | 50 | E 515/1 | 59 | E 985 | 27 |
| DK 25/26 | 65 | E 517 | 38 | E 986 | 27 |
| DK 27/28 | 21 | E 524/2 | 55 | E 987 | 26 |
| DOS 10/30 (23/24) | 51 | E 525/2 | 51 | E 989 | 26 |
| DOS 10/30 (25/26) | 65 | E 526/1 TA | 56 | FP ED | 30, 58, 74 |
| E 131/1 | 41 | E 527/2 | 55 | MAV 23/24 | 51 |
| E 142 | 39, 42 | E 528/2 | 55 | MAV 25/26 | 65 |
| E 143 | 42 | E 529 | 58 | MAV 27/28 | 21 |
| E 146 | 41 | E 550 | 54 | MF/3 | 44 |
| E 336 | 38 | E 555/2 | 55 | MF 27/28-1 | 44 |
| E 362 | 43 | E 574 | 57 | ML | 51 |
| E 363 | 41 | E 701/2 TA | 69 | Modulo Orthovario (23/24) | 51 |
| E 373 | 40, 41 | E 702 | 54, 69 | Modulo Oxivario (23/24) | 51 |
| E 374 | 40 | E 703/1 | 55, 69 | MVA | 27 |
| E 378 | 42 | E 705/2 TA | 72 | ORTHO (23/24) | 51 |
| E 379 | 42 | E 710/1 | 71 | ORTHOVARIO (27/28) | 21 |
| E 416 | 40 | E 711/1 | 71 | OXIVARIO | 21 |
| E 417/1 | 40 | E 713 TA | 71 | OXI-NRS1-G 7823/G 7824 | 51 |
| E 430/1 | 42 | E 715/1 TA | 75 | OXI-NRS1-G 7825/G 7826 | 65 |
| E 441/1 | 41 | E 729 TA | 74 | OXI-NRS2-G 7825/G 7826 | 65 |
| E 442 | 38 | E 730 | 54, 60 | Stampante | 20 |
| E 443 | 38 | E 735/2 | 68 | ProCare Protein Check | 27 |
| E 444 | 43 | E 750 | 55 | PRT/1 | 51, 64 |
| E 445 | 38 | E 774/1 TA | 73 | SBW | 20 |
| E 446 | 38 | E 775/1 | 68 | SBW/1 | 20 |
| E 447 | 38 | E 790 | 39 | SBW/2 | 64 |
| E 448 | 38 | E 791 | 39 | SBW/4 | 50 |
| E 449 | 38 | E 792 | 39 | SBWR | 20 |
| E 451 | 41 | E 803 | 40 | SBWR/2 | 64 |
| E 452 | 38 | E 900-4/2 | 24 | SBWR/3 | 50 |
| E 453 | 38 | E 900-5/2 | 24 | TA/D | 21 |
| E 454 | 38 | E 901/2 TA | 25 | TA/E | 21 |
| E 456 | 38 | E 902/1 TA | 33 | TA-S1 | 50 |
| E 457 | 43 | E 902/3 | 35 | TK/1 | 27 |
| E 460 | 43 | E 903/1 | 34 | UTS | 42 |
| E 464 | 38 | E 905/1 | 34 | | |
| E 466 | 31, 59, 75 | E 906/1 | 34 | | |
| E 467 | 38 | E 907/1 | 43 | | |
| E 468 | 42 | E 908/1 | 43 | | |
| E 469 | 38 | E 909 TA | 32 | | |
| E 471 | 38 | E 910/4 | 28 | | |
| E 472 | 38 | E 911/3 | 28 | | |
| E 473/1 | 41, 43 | E 912/2 | 28 | | |
| E 475 | 38 | E 913/3 | 28 | | |
| E 476 | 39 | E 915/3 TA | 31 | | |
| E 477 | 39 | E 919 | 35 | | |
| E 478/1 | 30, 58, 74 | E 926 | 32 | | |
| | | E 929/1 TA | 30 | | |



Miele Italia S.r.l.
Strada di Circonvallazione, 27
39057 Appiano (BZ)

info@miele-professional.it
www.miele-professional.it
Online store
www.mieleprofessionalclick.it



Immer besser = Sempre meglio

Dal 1899 l'azienda familiare opera secondo la filosofia "Immer besser", sempre meglio. Due parole che garantiscono gli altissimi standard di qualità e prodotto nonché la forza d'innovazione di un marchio "Made in Germany". La filosofia di Miele è una promessa rivolta agli utenti professionali che possono essere sicuri di aver scelto il prodotto giusto.

Qualità premiata

Tutti i prodotti Miele vengono realizzati seguendo criteri di qualità superiore e massima affidabilità. Motivo per cui Miele viene regolarmente premiata come marchio migliore e più sicuro. Nell'ambito di vaste indagini tra i clienti il marchio occupa inoltre una posizione di punta nella categoria "Condizioni di produzione eque".

Tutto da un unico produttore

Miele Professional mette a disposizione degli utenti professionali macchine per lavanderia, lavastoviglie, termodisinfettori, sterilizzatori e relativi accessori che durano nel tempo nonché servizi di consulenza di altissima qualità. Nel caso di anomalie o guasti, il servizio di assistenza tecnica, da anni regolarmente premiato come migliore del suo ramo, risolve i problemi velocemente.