

DryPlus

Mehrwert für die effiziente Wäschetrocknung



Perfekt gepflegte Wäsche zum Wohlfühlen

„Mit perfekt gepflegter Wäsche, luftig flauschweichen Betten und flauschig weichen Handtüchern überzeugen wir mühelos auch sehr anspruchsvolle Gäste!“



Trockner von Miele Professional sind die perfekte Systemergänzung für die gründliche, schonende und effiziente Wäschepflege in Hotellerie, Gastronomie, Heimen und allen anderen Häusern in denen die Wäsche- und Textilpflege einen wichtigen Stellenwert einnimmt.

Qualität

Wie alle Geräte von Miele Professional sind auch die Trockner ein eindrucksvoller Beweis für das Miele Qualitätsversprechen „Immer besser“. Mit größter Sorgfalt entwickelt, gefertigt und getestet, sind die Trockner auf 40.000 Betriebsstunden ausgelegt. Die typische Kombination aus hochwertigen Materialien, sorgfältiger Verarbeitung, ausgereifter Technik und praxistgerechter Innovationen bewährt sich im anspruchsvollen Alltag jeden Tag aufs Neue.

Leistung

Das Trockner-Portfolio von Miele Professional ist mit seinen unterschiedlichen Leistungsgrößen, Bauformen und Beheizungsarten das breiteste Trocknerprogramm im Markt. Miele Trockner sorgen nach dem Waschen mit der patentierten Restfeuchtesensierung „PerfectDry“ für einen optimalen Trocknungsgrad und sind für viele Textilien das perfekte Bindungsmitglied zum abschließenden Wäschefinish mit den Miele Muldenmangeln.

Effizienz

Gerade beim Trockenvorgang spielt der sensible Umgang mit Heizenergie eine wichtige Rolle. Trockner von Miele Professional haben in allen Gerätegenerationen neue Maßstäbe für einen verantwortungsbewussten Umgang mit wertvollen Ressourcen und für die beste Energieeffizienz gesetzt. Neben den sparsamen elektrisch beheizten Trocknern mit Air Recycling bzw. Air Recycling Plus bietet Miele besonders effiziente gasbeheizte Modelle, Wärmepumpen-Trockner und heißwasserbeheizte Trockner ohne zusätzlichen Heizenergieverbrauch an.



Mit Miele Professional entscheiden Sie sich für herausragende Leistung und Qualität. Hochwertige Maschinen, die jeden Tag zuverlässig alle Erwartungen erfüllen, begründen das große Vertrauen professioneller Anwender in unser Haus: 97 % aller Kunden* würden wieder ein Gerät von Miele Professional kaufen.

Verlässlichkeit

Als in vierter Generation familiengeführtes Unternehmen handeln wir heute wie einst gemäß unserer Verantwortung für unsere Produkte und Verfahren, für unsere Mitarbeiter und Geschäftspartner und für die natürlichen Ressourcen.

- Konsequenz auf Qualität, Langlebigkeit und Nachhaltigkeit ausgerichtete Produktentwicklung
- Branchenprägende Innovationen „Made in Germany“
- Mehrfach für Ergonomie und Funktionalität ausgezeichnetes Produktdesign
- Umfassende Systemlösungen aus einer Hand
- Niedrige Betriebskosten über die gesamte Nutzungsdauer
- Ausgezeichnete Servicestärke mit einem reaktionsschnellen Netz von Kundendiensttechnikern



Miele Professional -
das breiteste Trocknerprogramm im Markt



DryPlus



Der perfekte Trockner

Jeder Miele Trockner setzt mit innovativer Produktausstattung, verantwortungsvollem Ressourceneinsatz, ergonomischen Arbeitsabläufen und der Verlässlichkeit einer starken Marke wegweisende Standards. Welches Modell die perfekte Lösung im täglichen Arbeitsalltag darstellt, hängt ganz von den individuellen Vorgaben ab. Mit der unten stehenden Auflistung finden Sie Ihren perfekten Trockner.



Für jede bauliche Situation der richtige Trockner

- SlimLine Trockner mit nur 711 mm Außenmaß zur Einbringung durch enge Türöffnungen und in kleine Räume
- Kondentrockner ohne Installationsaufwand für die Abluftführung
- Aufstellung „Side by Side“ mit einer Waschmaschine oder als Trocknerreihe



Für jede Anwendung die richtige Geräteausstattung

- Leistungsstarke Trockner mit Basisausstattung
- Patentierte Schontrommel für maximale Wäscheschonung
- Air Recycling-Systeme für intensive Nutzung der erwärmten Trocknungsluft
- Patentierte Steuerung der Umluft/Abluft für perfekte Trocknung selbst großvolumiger Wäschestücke
- Pflegeleichte Edelstahl-Frontverkleidung



Für jeden Arbeitsalltag die richtige Leistungskapazität

- 200 Liter Trommelvolumen für 8-10 kg Füllgewicht
- 250 Liter Trommelvolumen für 10-13 kg Füllgewicht
- 300 Liter Trommelvolumen für 12-15 kg Füllgewicht
- 325 Liter Trommelvolumen für 13-16 kg Füllgewicht
- 400 Liter Trommelvolumen für 16-20 kg Füllgewicht
- 500 Liter Trommelvolumen für 20-25 kg Füllgewicht
- 800 Liter Trommelvolumen für 32-40 kg Füllgewicht



Für jede Systemlösung der passende Trockner

- Waschmaschinen mit 5,5 bis 32 kg Füllgewicht
- Mangeln mit 13 bis 235 kg Wäscheleistung pro Stunde
- Zubehör für perfekte Arbeitsabläufe in der Wäscherei



Trockner mit einfacher Bedienung und hohem Bedienkomfort

Zeitgesteuerte Programme

- Einfache Zeitvorwahl über ein Kassiergerät im SB-Betrieb
- Einfache Zeitvorwahl von 5 bis 60 min

Restfeuchtegesteuerte Programme

- Individuell einstellbare Restfeuchte
- Individuell einstellbare Restfeuchte und frei programmierbare Programmparameter



Trockner mit unterschiedlichen Beheizungsarten

Ablufttrockner mit Abluftführung nach außen

- Trockner mit Standardbeheizung Elektro
- Trockner mit hocheffizienter Gasbeheizung
- Trockner für bauseitig vorhandene Dampferzeugung
- Trockner mit Heißwasseranschluss für die Nutzung externer Wärmequellen

Wärmepumpentechnologie

- Trockner mit Wärmepumpenmodul
(keine Abluftleitung erforderlich und bis zu 60% Energieeinsparung gegenüber einem Ablufttrockner)

Trockner mit Zeitsteuerung



Abbildung zeigt Trockner PT 8251 COP mit Front Edelstahl



Trockner mit Basis-Steuerung Profitronic B COP

- Trockner für den SB-Betrieb, z. B. in Waschsalons
- Zeitwahl über das angeschlossene Kassiersystem
- 4 Temperaturstufen: kalt, niedrig, mittel, hoch
- Display mit Anzeige der gewählten Trockenzeit bzw. Restlaufzeit (bei serielltem Kassiergeräteanschluss)
- Countdown der Restlaufzeit in 1-Minuten-Schritten
- Anzeige des Programmablaufs: Aufheizen, Abkühlen, Knitterschutz
- Kontrollleuchten: Abluft prüfen, Flusensieb reinigen



Abbildung zeigt Trockner PT 8251 mit Front Edelstahl



Trockner mit Basis-Steuerung Profitronic B

- Zeitwahl über Drehwahlschalter
- 5-Minuten-Schritte von 5 bis 60 min
- 4 Temperaturstufen: kalt, niedrig, mittel, hoch
- Display mit Anzeige der gewählten Trockenzeit bzw. Restlaufzeit
- Countdown der Restlaufzeit in 1-Minuten-Schritten
- Anzeige des Programmablaufs: Aufheizen, Abkühlen, Knitterschutz
- Kontrollleuchten: Abluft prüfen, Flusensieb reinigen

Trockner	PT 8251 COP	PT 8331 COP
Füllgewicht 1:25 – 1:20 [kg]	10-13	13-16
Trommelvolumen, Schontrommel [l]	250	325
Beheizung, wahlweise	EL/G	EL/G
Außenmaße H/B/T [mm]	1400/906/852	1400/906/1035
EL = Elektro, G = Gas		



Beladungsmengen	250	325	400
Trommelvolumen [l]			
Betten	1	1	2
Kissen	2	3	4
Betten/Kissen	-	1/1	1/2
Schlafsäcke	1	1-2	3
Einsatzanzüge	1-2	2	3
Einsatzüberjacken	2	3	4
Atmenschutzmasken*	8	12	16
Sattelunterlagen	7	9	11
Sommerdecken	2	2-3	2-3
Winterdecken	1	1-2	1-2

*Je nach Trommeltiefe des Trockners und Maskenhalters

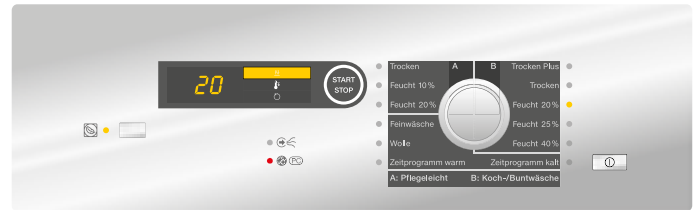
Trockner	PT 8251	PT 8331	PT 8401
Füllgewicht 1:25 – 1:20 [kg]	10-13	13-16	16-20
Trommelvolumen, Schontrommel [l]	250	325	400
Beheizung, wahlweise	EL/G	EL/G	EL/G/D
Außenmaße H/B/T [mm]	1400/906/852	1400/906/1035	1400/906/1164
EL = Elektro, G = Gas, D = Dampf			



Trockner mit Restfeuchtesteuerung



Abbildung zeigt Trockner PT 8503 mit Front Edelstahl



Trockner mit Basis-Steuerung Profitronic B Plus

- Programmwahl über Drehwahlschalter
- Anwahl der gewünschten Restfeuchte und Textilart
- Veränderbare Programmparameter: z. B. Reversierzeiten, Restfeuchte
- Display mit Anzeige der gewählten Trocken-/Restlaufzeit bzw. Restfeuchtestufe
- Anzeige des Programmablaufs: Aufheizen, Abkühlen, Knitterschutz
- Funktion „Zusatz-Schon“ mit Temperaturreduzierung von hoch auf mittel
- Kontrollleuchten: Abluft prüfen, Flusensieb reinigen



Abbildung zeigt Trockner PT 8507 mit Front Edelstahl



Trockner mit frei programmierbarer Steuerung Profitronic M

- Programmwahl über Drehwahlschalter oder 6 Multifunktions-tasten
- 199 Programmplätze
- Restfeuchtegesteuerte Programme
- Frei anpassbare Programmparameter
- Display mit Anzeige aller Bedienschritte, Programme und Kontrollanzeigen in Klartext
- Alternative Bedienung mit Chipkarte und Chipkartenleser, z. B. zur Freigabe ausgewählter Programme oder zum Übertragen neuer Programme
- Betriebsdatenerfassung
- Standardprogrammen und zahlreiche Zielgruppenprogramm-pakete, z. B. für Gebäudereiniger oder Feuerwehr

Trockner	PT 8253	PT 8333	PT 8403	PT 8503	PT 8803
Füllgewicht 1:25 – 1:20 [kg]	10-13	13-16	16-20	20-25	32-40
Trommelvolumen, Schontrommel [l]	250	325	400	500	800
Beheizung, wahlweise	EL/G	EL/G/HW	EL/G/D/HW	EL/G/D/HW	EL/G/D/HW
Außenmaße H/B/T [mm]	1400/906/852	1400/906/1035	1400/906/1164	1640/1206/1002	1640/1206/1384

EL = Elektro, G = Gas, D = Dampf, HW = Heißwasser



Beladungsmengen					
Trommelvolumen [l]	250	325	400	500	800
Betten	1	1	2	2	3-4
Kissen	2	3	4	5	8
Betten/Kissen	-	1/1	1/2	1/3	3/3
Schlafsäcke	1	1-2	3	3-4	6
Einsatzanzüge	1-2	2	3	3-4	
Einsatzüberjacken	2	3	4	5	9
Atmenschutzmasken*	8	12	16	12	16
Sattelunterlagen	7	9	11	12	20
Sommerdecken	2	2-3	2-3	3	5-6
Winterdecken	1	1-2	1-2	2	3-4

*Je nach Trommeltiefe des Trockners und Maskenhalters

Trockner	PT 8257	PT 8337	PT 8407	PT 8507	PT 8807
Füllgewicht 1:25 – 1:20 [kg]	10-13	13-16	16-20	20-25	32-40
Trommelvolumen, Schontrommel [l]	250	325	400	500	800
Beheizung, wahlweise	EL/G/WP	EL/G/HW/WP	EL/G/D/HW	EL/G/D/HW	EL/G/D/HW
Außenmaße H/B/T [mm]	1400/906/852	1400/906/1035	1400/906/1164	1640/1206/1002	1640/1206/1384

Wärmepumpentrockner

Außenmaße H/B/T [mm]	1400/906/1216	1400/906/1399
----------------------	---------------	---------------

EL = Elektro, G = Gas, D = Dampf, HW = Heißwasser, WP = Wärmepumpe



SlimLine Trockner



SlimLine Trockner PT 8301 COP

- Basis-Steuerung Profitronic B COP
- Zeitsteuerung



SlimLine Trockner PT 8301

- Basis-Steuerung Profitronic B
- Zeitsteuerung



SlimLine Trockner PT 8303

- Basis-Steuerung Profitronic B Plus
- Restfeuchtesteuerung



Kompakte Lösung

Mit ihren kompakten Abmessungen von nur 711 mm in der Breite lassen sich die SlimLine Trockner sehr leicht einbringen und auf kleinstem Raum einfach installieren. Der offene Sockel ermöglicht dabei einen einfachen Transport der Geräte mithilfe eines Hubwagens.



Sauber verkleidet: nach vorn ...

Mit der optionalen Sockelverkleidung kann der Sockel der SlimLine Trockner sauber verkleidet werden.



... und zu den Seiten

Bei einer Reihenaufstellung mehrerer Trockner kann optional zur octoblauen, einbrennbeschichteten Seitenverkleidung eine preisgünstige Seitenverkleidung aus rostfreiem Metall gewählt werden.



Video SlimLine Trockner im YouTube Channel von Miele

Hinweis:

Informationen zu den Steuerungen auf den Seiten 8 und 10

PT 8203 WP

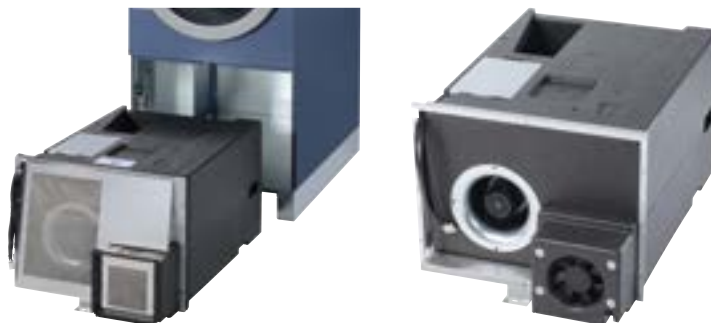
Der neue SlimLine Trockner mit Wärmepumpenmodul



Vorteile des SlimLine Wärmepumpentrockners

der neue SlimLine Trockner PT 8203 WP mit leistungsfähiger Wärmepumpentechnologie ist die energieeffiziente Ergänzung zu den Waschmaschinen der Baureihe "octopus" mit 8 und 10 kg Füllgewicht.

- 50% geringeren Energieverbrauch gegenüber den Standard-SlimLine Trocknern
- Energieverbrauch nur 0,26 kWh pro kg Wäsche
- Kein bauseitiger Installationsaufwand zur Abführung der Abluft
- Zweistufiges Filtersystem für eine hohe Leistungskonstanz der Wärmepumpe
- Vollständige Kapselung des Wärmepumpenmoduls mit optimaler Wärmeisolierung und einem Spitzenwert bei der Geräuschdämmung von nur 63dB(A)
- Selbstüberwachende Kühlung als Überhitzungsschutz bis 43°C
- Herausziehbares Wärmepumpenmodul für einfache Servicearbeiten



Trockner	PT 8203 WP	PT 8301 COP	PT 8301	PT 8303
Füllgewicht 1:25 – 1:20 [kg]	8-10	12-15	12-15	12-15
Trommelvolumen [l]	200	300	300	300
Beheizung, wahlweise	WP	EL/G	EL/G	EL/G
Außenmaße H/B/T [mm]	1800/711/1075	1800/711/1089	1800/711/1089	1800/711/1089
WP = Wärmepumpe, EL = Elektro, G = Gas				



Miele Trockner – patentierte Innovationen für perfekt gepflegte Textilien

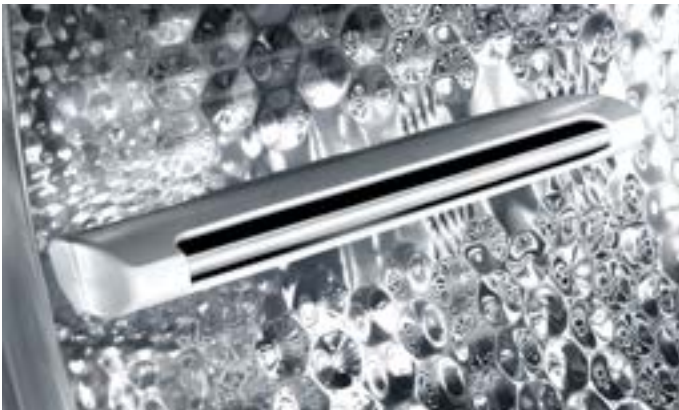
Mit den Trocknern der Baureihe PT 8 setzt Miele Professional ein weiteres, deutliches Plus für die schonende und wirtschaftliche Wäschepflege. Viele Ausstattungsdetails sind einmalig in gewerblichen Trocknern bzw. patentierte Lösungen vom innovativen Marktführer. Mit den Trocknern stehen allen Anwendern – von der kleinen Wäscherei in der Gastronomie bis zur großen Fullservice-Wäscherei in einer Pflegeeinrichtung oder als Postenmaschine in einer Großwäscherei – leistungsstarke Geräte für effiziente Arbeitsabläufe zur Verfügung.



Miele Patent

Patentierte Schontrommel

In der Schontrommel können auch sehr empfindliche Textilien getrocknet werden. Die Wäsche wird durch die Wabenstruktur der Trommel weit nach oben mitgenommen und sanft auf „Luftpols-tern“ aufgefangen. Durch die axiale Luftführung in der Trommel bewegt sich die Wäsche langsam durch den Luftstrom und wird intensiv und gleichmäßig getrocknet.



Miele Patent

Patentierte Restfeuchtesensierung Perfect Dry

Diese innovative Restfeuchtesensierung in den Mitnahmerippen misst und überwacht exakt den gewünschten Trocknungsgrad der Wäsche.

Bei der Trocknersteuerung Profitronic B kann mit der Funktion „Zusatz-Schonen“ die Temperatur von hoch auf mittel reduziert werden, um so empfindliche Textilien perfekt zu schonen.



Großer Flusenfilter

Auf einer bis zu einem 0,5 m² großen Filterfläche wird die Luft gründlich von Flusen gereinigt. Das große Flusensieb kann nach Bedarf sehr einfach gesäubert werden.



Hoher Bedienkomfort

Alle Miele Trockner der Baureihe PT 8 haben eine besonders große Einfüllöffnung von Ø 520 mm. Dadurch lassen sich auch sehr voluminöse Textilien einfach und schonend in den Trockner geben und entnehmen.

Je nach Textil empfiehlt Miele Professional ein Füllverhältnis von 1:25 bis 1:20, bei den Trocknern mit Heißwasserbeheizung ein Füllverhältnis von 1:32 bis 1:25.

Miele Patent

Patentiertes Air Recycling-System

Beim Miele Trocknungssystem mit axialer Luftführung fällt die Wäsche permanent durch den warmen Luftstrom und wird so schnell und energiesparend getrocknet.

Für maximale Effizienz wird in den Miele Trocknern ein Großteil - bis zu 60% - der bereits erwärmten Trocknungsluft dem Trocknungsprozess wieder zugeführt.

Mit der patentierten Luft- und Klappensteuerung (Air Recycling Plus) in den Trocknern mit Profitronic M-Steuerung kann zudem die Umluft und Abluft so optimal gesteuert werden, dass selbst schwer zu trocknende, großvolumige Textilien wie z. B. Betten schonend und exakt getrocknet werden.



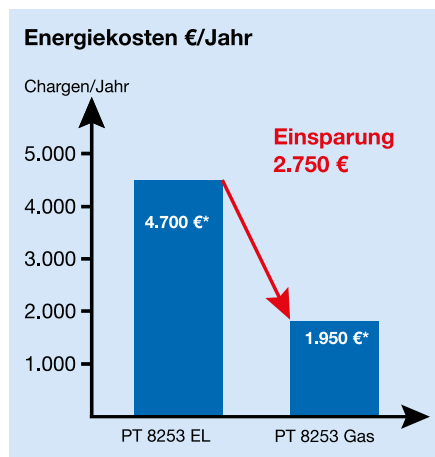
Effizienz Plus: Trockner mit Gasbeheizung



Geringe Kosten, hoher Wirkungsgrad

Besteht die Möglichkeit, für den Miele Trockner bauseitig Gas als Heizungsenergie zu nutzen, ist dies ökonomisch und ökologisch vielfach die effizienteste Variante. Bei steigenden Kosten für Strom im Vergleich zu den Gaskosten ergibt sich hier ein sehr hohes Einsparpotenzial.

Dabei überzeugt die Ökobilanz. Erdgas verbrennt fast partikelfrei und sehr effizient. Im Vergleich zu Strom kann der Kohlendioxid-Ausstoß um bis zu 50% reduziert werden. Da außerdem beim Erdgas die Nutzenergie direkt aus der Primärenergie gewonnen wird, entfallen zusätzliche Umwandlungskosten.¹



Vergleich Gas- zu Elektroheizung

Ein Miele Trockner der Baureihe PT 8 mit Gasbeheizung kostet in der Anschaffung nur wenig mehr als ein Trockner mit Elektroheizung. Selbst bei zusätzlichem Installationsaufwand für die Gaszufuhr amortisieren sich die Kosten bereits nach kurzer Zeit.

Alle Miele Trockner der Baureihe PT 8 können alternativ zur Elektroheizung mit Gasbeheizung geliefert werden.

Effizienz Plus: Trockner mit Wärmepumpentechnologie



Bis zu 60% Energieeinsparung

Die Wärmepumpentechnologie nutzt Energie, die beim Abkühlen und Entfeuchten der Abluft frei wird, um die kalte, trockene Zuluft aufzuheizen. Im Gegensatz zur herkömmlichen Ablufttechnik wird diese Energie also für den Trocknungsprozess wiederverwendet. Auf diese Weise kann der Energieverbrauch um bis 60% reduziert werden. Dank des niedrigen Gesamtanschlusswertes von 5,0 kW können die Wärmepumpentrockner vor allem dort eingesetzt werden, wo sich schwache Stromnetze befinden, Leistungsspitzen vermieden werden müssen oder eine Abluftleitung nach außen bauseitig nicht möglich ist.

**Exklusiv
bei Miele**

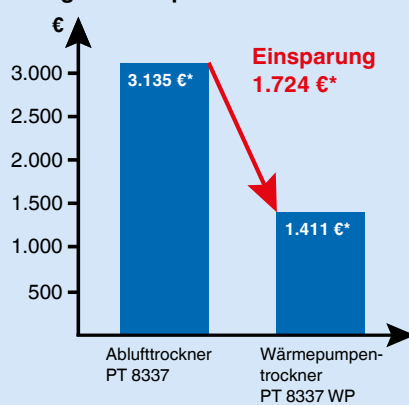
Exklusiver Bedienkomfort bei den Wärmepumpentrocknern PT 8257 WP und PT 8337 WP

Das spezielle Miele Gegenstromverfahren StreamClean sorgt dafür, dass am Wärmetauscher anhaftende Flusen automatisch durch das ablaufende Kondensat abgespült werden. Eine Reinigung des Wärmetauschers ist somit nur in großen Zeitintervallen notwendig. Zusätzliche Filter, die aufwändig gereinigt müssen, werden bei den Miele Wärmepumpentrocknern nicht benötigt.



Video Wärmepumpentechnologie im YouTube
Channel von Miele

Energiekosten pro Jahr



*Berechnungsgrundlage:
100 kg Wäsche pro Tag,
250 Tage pro Jahr,
Stromkosten 0,19 €/kWh

Viele Vorteile, die sich schnell rechnen

- Geschlossener Luftkreislauf, dadurch keine kostspielige Installation von Abluftleitungen erforderlich
- Keine Störung des Umfelds durch Gerüche oder Lärm
- Keine Abluft, dadurch Vermeidung von Feuchtigkeitsschäden an der Fassade
- Flexible räumliche Aufstellung des Trockners
- Vermeidung von Wanddurchbrüchen, keine bauliche Beeinträchtigung z. B. bei Niedrigenergiegebäuden
- Leistungsstarke Wärmepumpentrockner mit 250 und 325 Liter Trommelvolumen
- Niedriger Energieverbrauch von nur 0,21 kWh/kg Wäsche
- Laufzeit nur 44 min (Wärmepumpentrockner PT 8257 WP**)

**Reduzierung der Restfeuchte von 50 auf 0%, bei Warmstart
(3 Trockenzyklen in Folge) und einer Raumtemperatur von 23°C

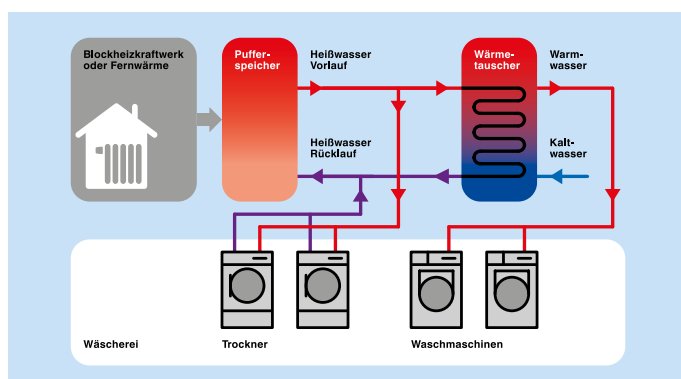
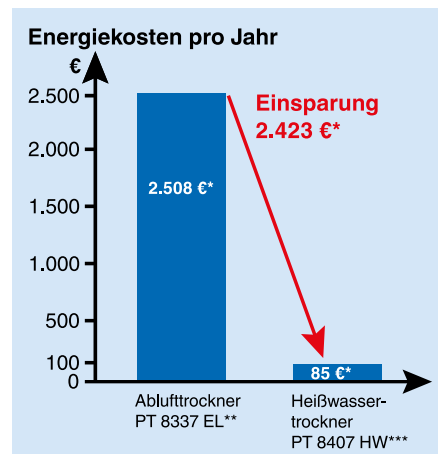
Effizienz Plus: Trockner mit Heißwasseranschluss



Trocknungssystem ohne Heizenergieverbrauch

Heißwasser, das beispielsweise über ein Blockheizkraftwerk oder ein Fernwärmenetz zur Verfügung steht, kann als direkte Wärmequelle für den Trockner genutzt werden. Zusätzlich können Waschmaschinen über einen Pufferspeicher inkl. Wärmetauscher mit Heißwasser versorgt werden. Der Heißwassertrockner besitzt auf der Rückseite einen Wasseranschluss, über den das erhitzte Wasser einfließt. Das Heißwasser durchströmt dann innerhalb des Trockners ein Heizregister, in dem die Prozessluft zur Trocknung der Wäsche erhitzt wird. Das abgekühlte Wasser wird abschließend dem Wasserkreislauf wieder zugeführt.

Dank der niedrigen Anschlusswerte können die Heißwassertrockner vor allem dort eingesetzt werden, wo sich schwache Stromnetze befinden oder Leistungsspitzen vermieden werden müssen.



Viele Vorteile für maximale Effizienz und Nachhaltigkeit

- Energienutzung aus BHKW-Fernwärme oder alternativen Energiequellen wie Solarwärme, Geothermie, Restwärme oder Biomasse
- Über einen Wärmetauscher kann das Heißwasser auch für die Waschmaschine genutzt werden
- Sehr niedrige Anschlusswerte von 0,8 bis 1,9 kW
- Stromverbrauch lediglich für den Betrieb des Trockners
- Heißwassertrockner mit 325, 400, 500 und 800 Liter Trommelvolumen
- Energieverbrauch nur 0,21 kWh/kg Wäsche
- Laufzeit nur 35 min¹

„Schonend gepflegte Wäsche und maximale Energieeffizienz erfüllen unsere hohen Ansprüche. Beim Thema Nachhaltigkeit sind wir mit den Maschinen von Miele Professional bestens beraten!“



Deutschland

Miele & Cie. KG
Vertriebsgesellschaft Deutschland
Carl-Miele-Straße 29, 33332 Gütersloh
Postfach, 33325 Gütersloh
info@miele-professional.de
www.miele-professional.de

Vertrieb und Service

Telefon +49 (0)800 22 44 644
Telefax +49 (0)800 33 55 533
Mo.–Fr. 8:00–17:30 Uhr

Italien

Miele Italia S.r.l.
Umfahrungsstraße 27
39057 Eppan (BZ)
Telefon +39 0471 666319
Telefax +39 0471 666350
info@mieleprofessional.it
www.mieleprofessional.it
Online store
www.mieleprofessionalclick.it

Luxemburg

Miele S.à r.l.
20, rue Christophe Plantin
2339 Luxembourg-Gasperich
Telefon +352 4971125
Telefax +352 4971139
infolux@miele.lu

Österreich

Miele Gesellschaft m.b.H.
Mielestraße 1, 5071 Wals bei Salzburg
Telefon +43 (0)50 800420
Telefax +43 (0)50 80081429
vertrieb-professional@miele.at
www.miele-professional.at

Werkkundendienst

Telefon +43 (0)50 800 390

Schweiz

Miele AG
Limmatstrasse 4, 8957 Spreitenbach
Telefon +41 (0)56 4172751
Telefax +41 (0)56 4172469
info.mieleprofessional@miele.ch
www.miele-professional.ch

Werkkundendienst

Telefon +41 (0)800 55 16 70

Immer besser

Seit 1899 handelt Miele als familiengeführtes Unternehmen nach einer klaren Philosophie: Immer besser. Dieser umfassende Anspruch legt den Grundstein für sprichwörtliche Qualität, Nachhaltigkeit und die Innovationskraft einer Marke „Made in Germany“. Ein Versprechen, das professionellen Anwendern die Gewissheit gibt, sich für das richtige Produkt entschieden zu haben.

Ausgezeichnet

Kompromisslose Zuverlässigkeit bei Produkten und Service ist der Grund, warum Anwender regelmäßig Miele zur besten und vertrauenswürdigsten Marke wählen. Renommiertere Auszeichnungen wie der MX Award, die iF und reddot Design Awards und der Deutsche Nachhaltigkeitspreis belegen die herausragende Stellung von Miele auch im Hinblick auf Design, Qualitätsmanagement und Ressourcenschonung.

Kompetent

Miele Professional entwickelt und produziert seit Jahrzehnten mit sehr großer Fertigungstiefe hochwertige Wäschereimaschinen, Spülmaschinen, Reinigungs- und Desinfektionsautomaten sowie Sterilisatoren. Sorgfältig abgestimmtes Zubehör, umfassende Beratungsleistungen und der reaktionsstarke Miele Werkkundendienst erlauben es, mit den Maschinen jederzeit ein Optimum an Leistung und Wirtschaftlichkeit zu erzielen.