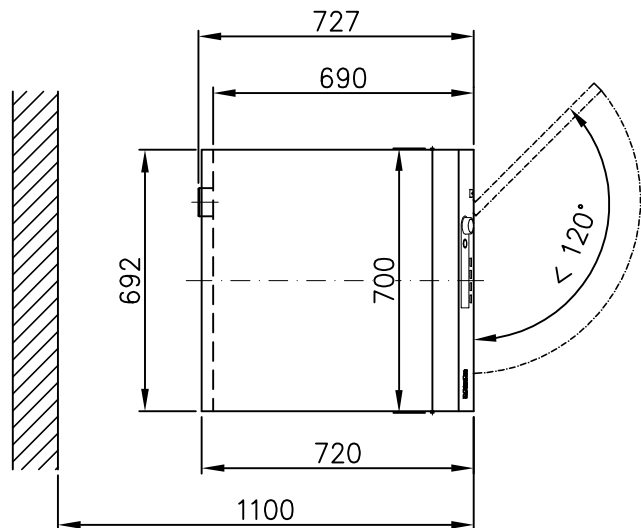
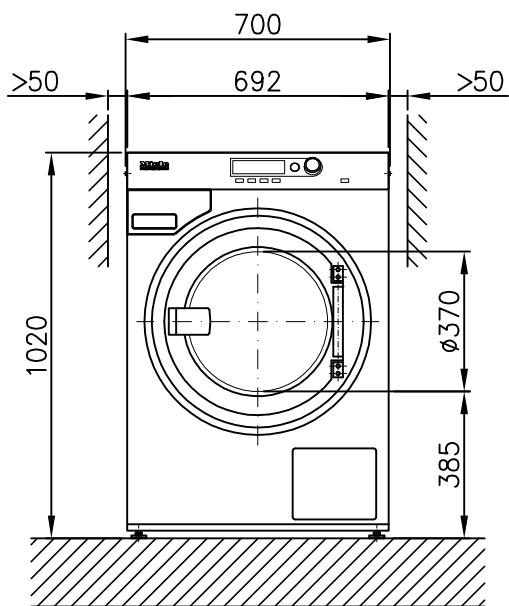
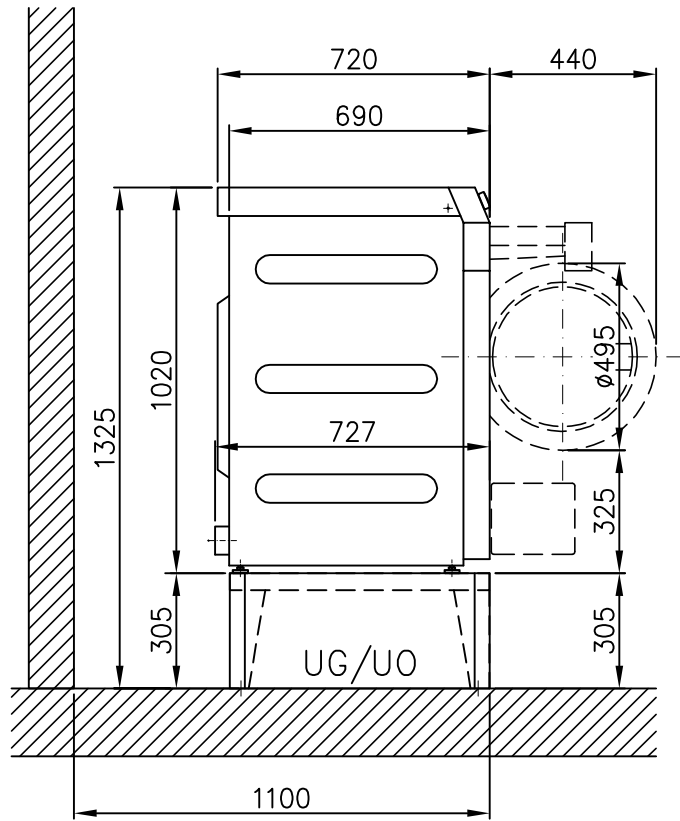
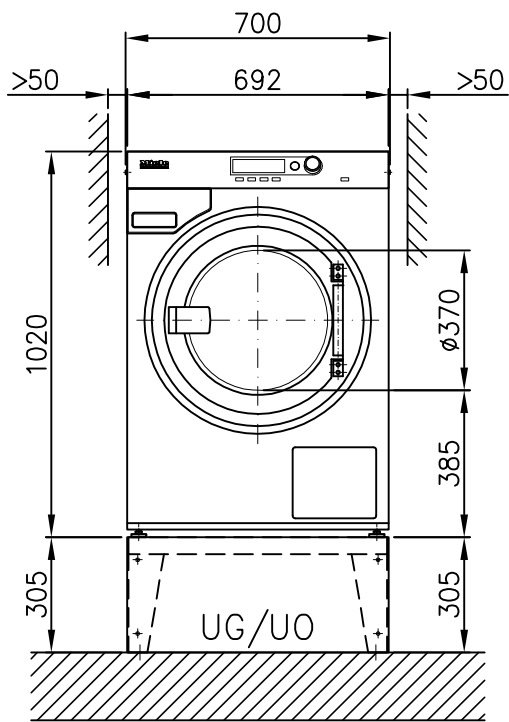
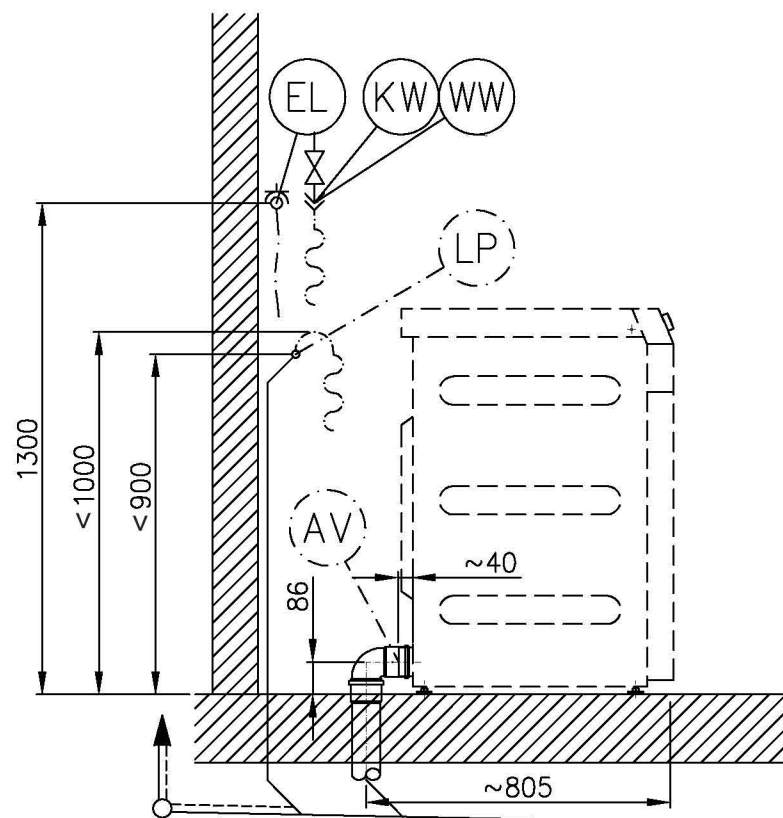
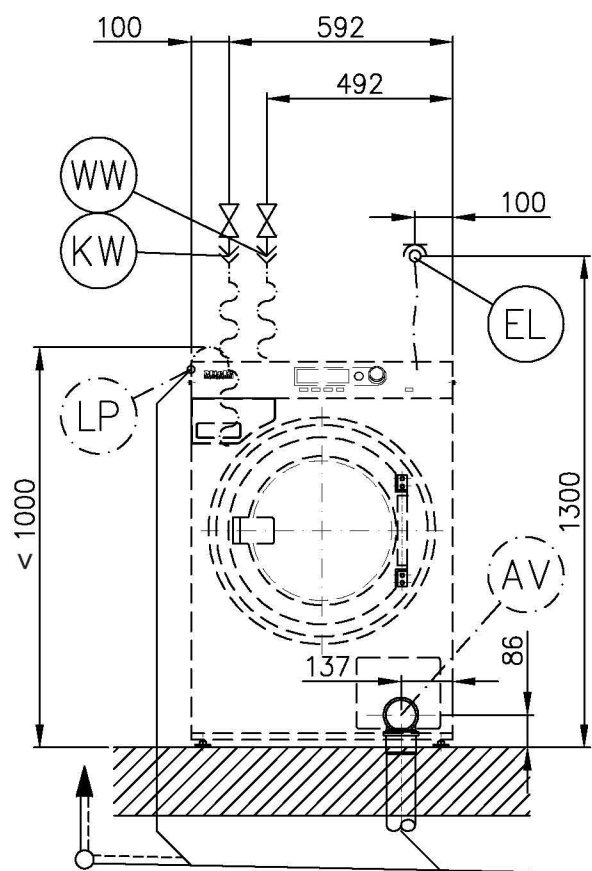
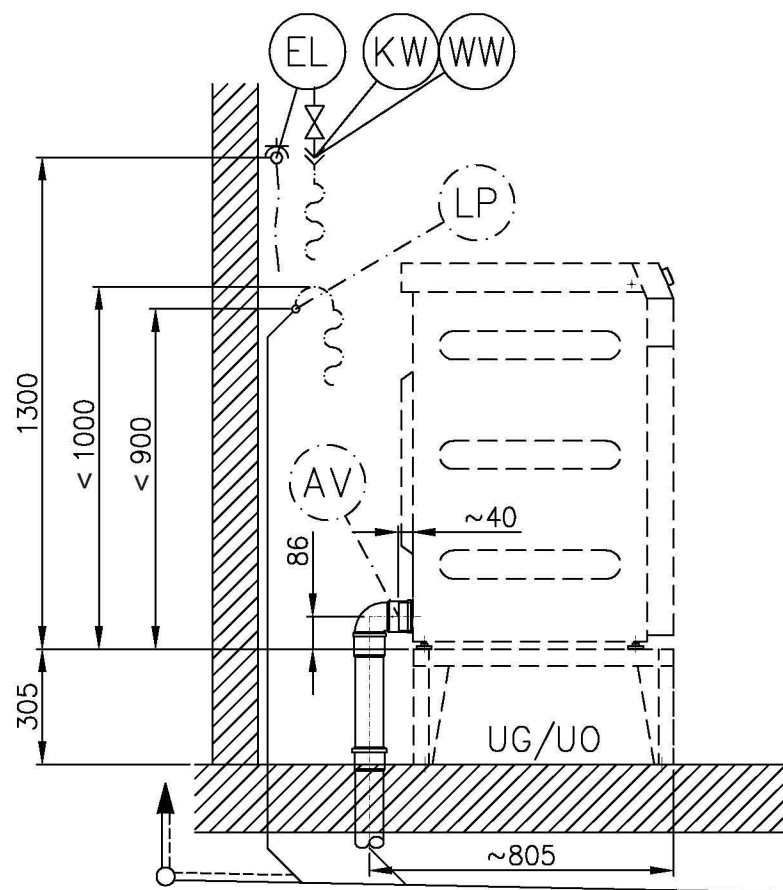
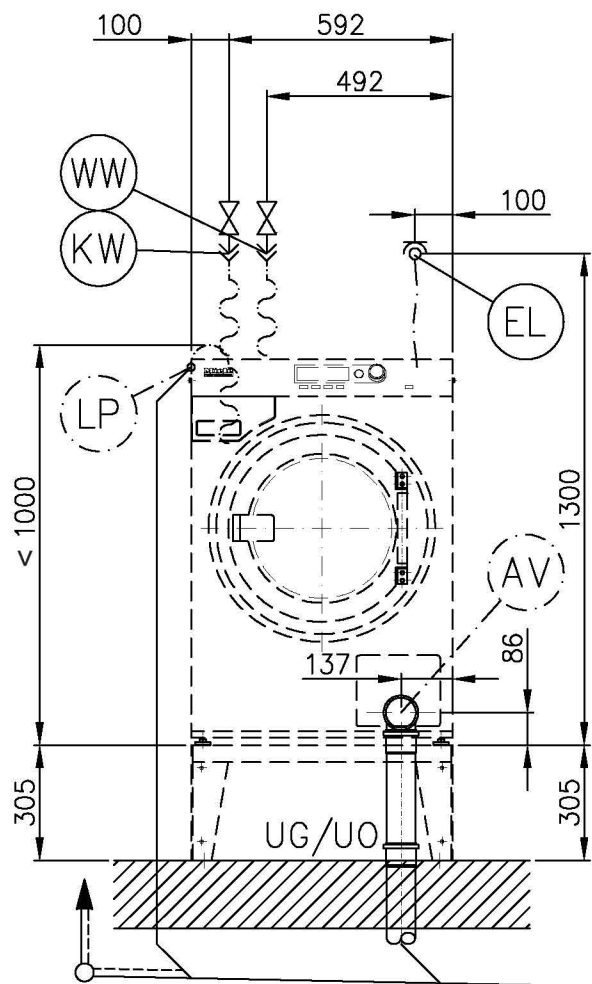


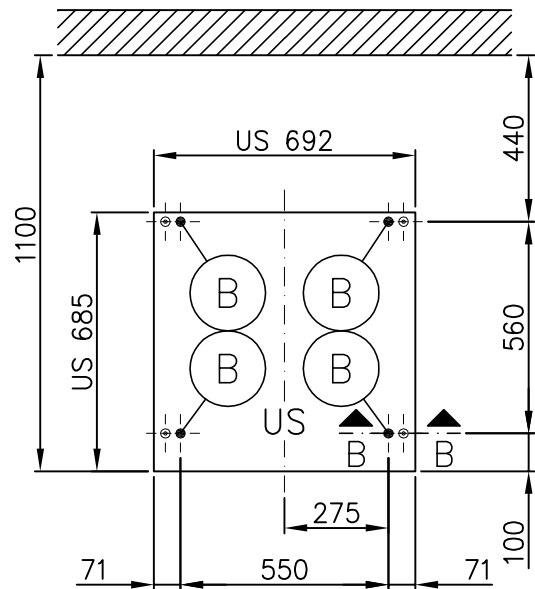
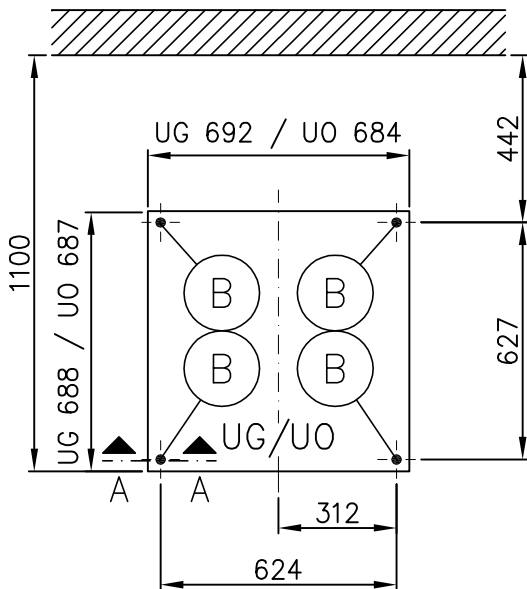
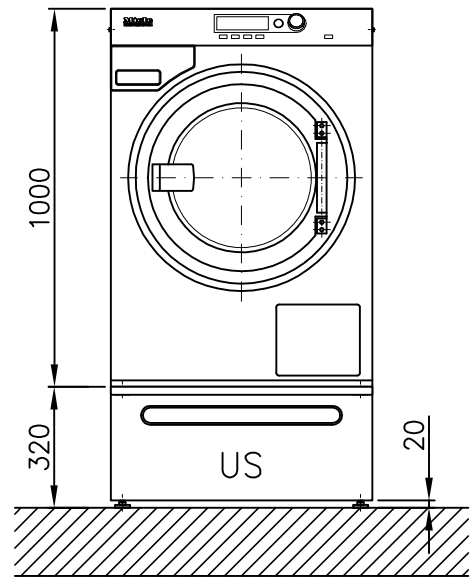
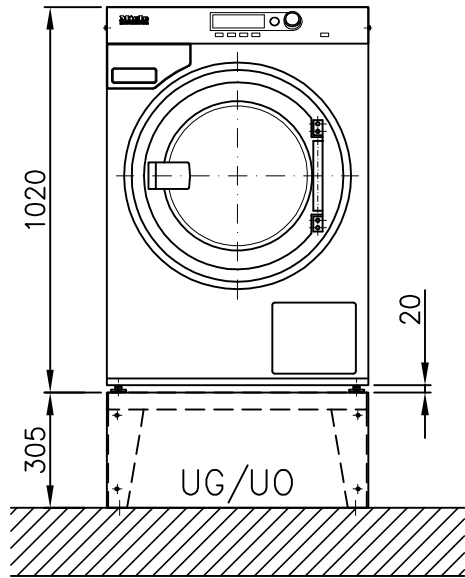
Pianta di installazione
Lavatrice



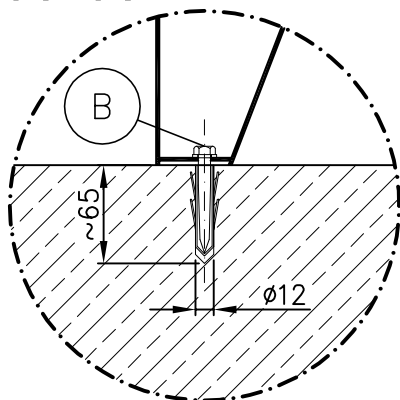
PW 6080 EL AV/LP



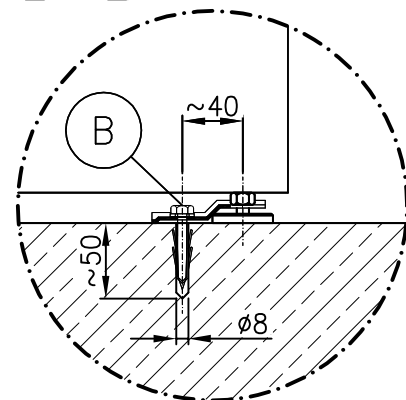


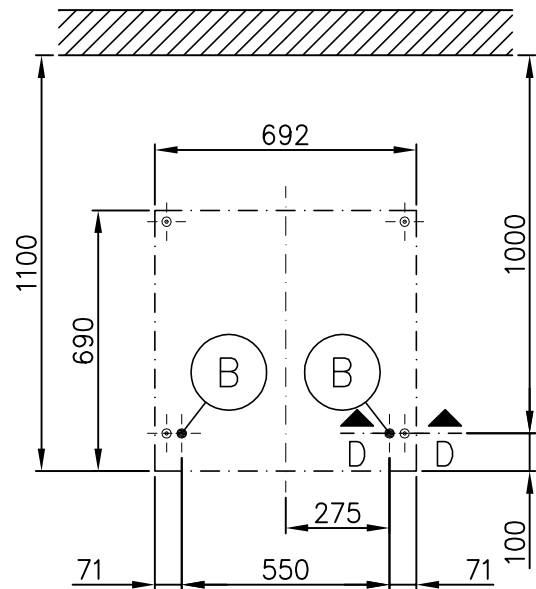
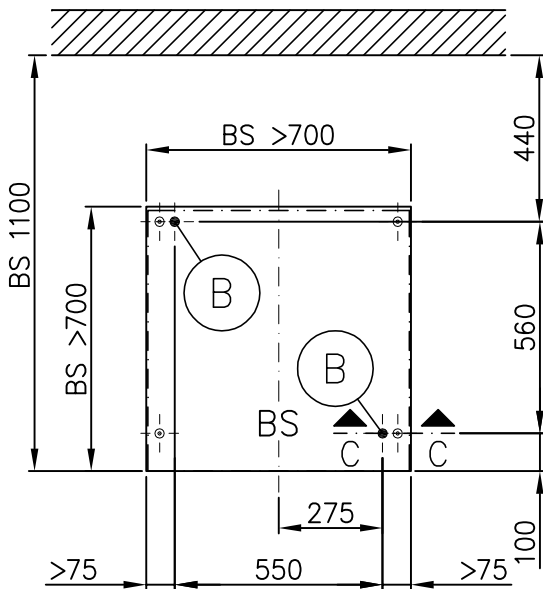
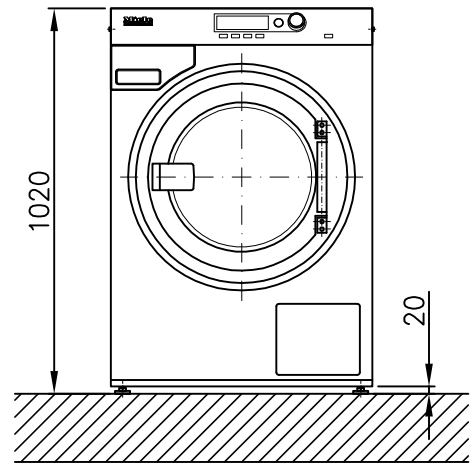
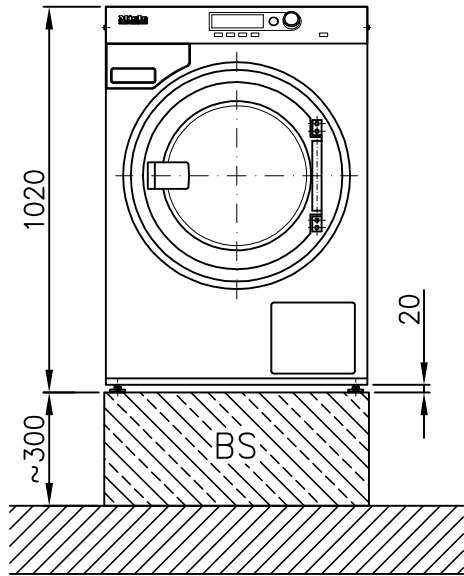


A - A

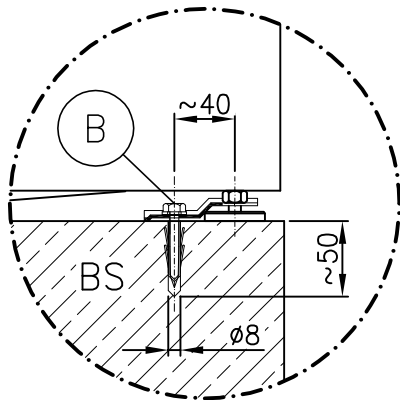


B - B

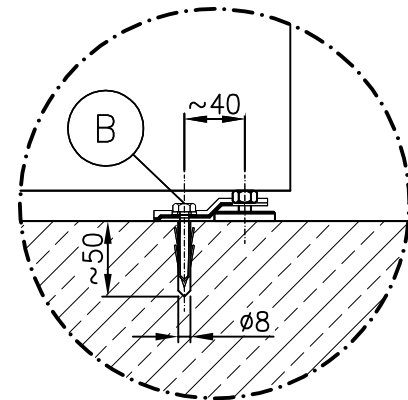




C - C



D - D



Dati tecnici


 Lavatrice:
 Tipo di riscaldamento:

 PW 6080 AV/LP
 Elettrico (EL)




Legenda:




 Significato delle sigle cerchiato in grassetto
 Allacciamento necessario

 Significato delle sigle cerchiato in tratteggio
 Allacciamento necessario o opzionale a seconda dell'esecuzione
Opzioni/Accessori:

UM	Base Miele	UO 6008 (UO = base aperta)		
		Altezza	mm	305
		Larghezza	mm	680
		Profondità	mm	679
		UG 6008 (UG = base chiusa)		
		Altezza	mm	305
		Larghezza	mm	692
		Profondità	mm	685
		US 6008 (US = base con cassetto estraibile)		
		Altezza	mm	320
		Larghezza	mm	692
		Profondità	mm	685
BS	Zoccolo in calcestruzzo	Zoccolo in calcestruzzo (qualità min. C12/15)		
		Altezza consigliata	mm	300
		Altezza minima	mm	70
		Larghezza consigliata	mm	≥700
		Profondità consigliata	mm	≥700
		Lo zoccolo in calcestruzzo realizzato a cura del committente deve essere sufficientemente aderente al suolo.		

Allacciamenti macchina:

	Allacciamento elettrico	1. Tensione standard (al momento della fornitura)	V	3N AC 400
		Frequenza	Hz	50
		Valore di allacciamento	kW	8,2
		Protezione	A	3 × 16
		Sezione cavo di allacciamento	mm ²	5 × 1,5
		Lunghezza cavo allacciamento	mm	2.000
		Cavo allacciamento senza spina (in dotazione)		
Valori diversi nei seguenti paesi:				
		1. Tensione standard (al momento della fornitura)	V	1N AC 220 - 240
		Frequenza	Hz	50
		Valore di allacciamento	kW	5,05 - 6,0
		Protezione	A	1 × 25
		Sezione cavo di allacciamento	mm ²	3 × 2,5
		Lunghezza cavo allacciamento	mm	2.000
		Cavo allacciamento senza spina (in dotazione)		
		1. Tensione standard (al momento della fornitura)	V	3 AC 230
		Frequenza	Hz	50
		Valore di allacciamento	kW	8,2
		Protezione	A	3 × 20
		Sezione cavo di allacciamento	mm ²	4 × 2,5
		Lunghezza cavo allacciamento	mm	2.000
		Cavo allacciamento senza spina (in dotazione)		

Tensioni speciali:				
	OS 440	1. Tensione standard (al momento della fornitura) Frequenza Valore di allacciamento Protezione Sezione cavo di allacciamento Lunghezza cavo allacciamento Cavo allacciamento senza spina (in dotazione)	V Hz kW A mm ² mm	3 AC 440 60 7,9 3 × 16 4 × 1,5 2.000
		<p>L'allacciamento elettrico deve essere realizzato nel rispetto delle norme nazionali e locali.</p> <p>Si consiglia di allacciare la macchina mediante una presa staccabile su tutti i poli e richiudibile ai sensi della normativa IEC 60309 e IEC 60947 in modo che ne possa essere agevolmente controllata la sicurezza elettrica.</p> <p>Se è previsto l'allacciamento fisso, sul lato dell'impianto deve essere installato un interruttore onnipolare. A questo proposito valgono interruttori con un'apertura dei contatti di almeno 3 mm, quali interruttori LS, valvole e teleruttori. Presa a muro e interruttore onnipolare devono essere accessibili anche dopo l'installazione dell'apparecchio.</p> <p>L'esecuzione dei lavori di installazione, di modifica dell'impianto o di verifica del conduttore di protezione compresa la verifica dell'adeguatezza della protezione deve essere affidata a personale qualificato.</p>		
	Acqua fredda (acqua dolce)	Pressione flusso min. Pressione max. Flusso volumetrico max. Raccordo allacciamento (committente) conforme a DIN 44 991 (guarnizione piatta) Lunghezza tubo di allacciamento (dotazione: 1 tubo Fabbisogno di acqua (programma 60° ≈ valore medio) Con allacciamento standard (con acqua calda) In assenza di acqua calda, aggiungere il fabbisogno di acqua corrispondente a quello di acqua fredda. In caso di allacciamento ad acqua industriale (opzionale), sottrarre il fabbisogno di acqua dal fabbisogno di acqua fredda.	kPa kPa l/min Pollice mm l/h	100 1.000 11 raccordo esterno 3/4" 1.550 ca. 70
	Acqua calda (acqua dolce)	Temperatura max. Pressione flusso min. Pressione max. Flusso volumetrico max. Raccordo allacciamento (committente) conforme a DIN 44 991 (guarnizione piatta) Lunghezza tubo di allacciamento (dotazione: 1 tubo Fabbisogno di acqua (programma 60° ≈ valore medio) E' possibile allacciare l'apparecchio alla rete dell'acqua calda con temperature di 70° C fino a un massimo di 85° C. Per realizzare l'allacciamento serve un apposito tubo che è reperibile presso il servizio d'assistenza Miele. La programmazione dell'apparecchio deve essere effettuata dal servizio d'assistenza Miele o da un rivenditore autorizzato. Se l'apparecchio non può essere allacciato all'acqua calda, allacciare il relativo tubo a un rubinetto di acqua fredda.	°C kPa kPa l/min Pollice mm l/h	70 100 1.000 11 raccordo esterno 3/4" 1.550 ca. 70

AV	Acqua di scarico Modello con valvola di scarico	Temperatura max. Bocchettone acqua di scarico lato apparecchio (diametro esterno) Scarico da predisporre dal committente (diametro interno) Flusso volumetrico max. per breve periodo Serve un tubo collettore aerato; se l'aerazione è insufficiente, utilizzare il set di montaggio Miele M.-Nr.: 05238090. Se si allacciano più apparecchi a un tubo collettore, attenzione alle dimensioni corrette.	°C mm mm l/min	70 75 [DN 70] 75 [manicotto DN 70] 62
LP	Acqua di scarico Modello con pompa di scarico	Temperatura max. Tubo di scarico (diametro interno) Portagomma per il tubo di scarico (diametro interno x lunghezza) da mettere a disposizione da parte del committente Flusso volumetrico max. per breve periodo Prevalenza max. (da bordo inferiore macchina) Serve un tubo collettore aerato; se l'aerazione è insufficiente, utilizzare il set di montaggio Miele M.-Nr.: 05238090. Se si allacciano più apparecchi a un tubo collettore, attenzione alle dimensioni corrette.	°C mm mm l/min mm	70 22 [DN 22] 22 x 30 26 1.000
B	Fissaggio (dotazione)	Base Miele UG/UO 6008 4 x elementi di fissaggio (fissaggio macchina allo zoccolo) 4 viti per legno DIN 571 (Ø x lunghezza) 4 tasselli DIN 571 (Ø x lunghezza) E' assolutamente necessario fissare la macchina. Il materiale di fissaggio per l'installazione su massetto galleggiante è a cura del committente.	mm mm	8 x 65 12 x 60
		Base Miele US 6008 4 x elementi di fissaggio (fissaggio macchina allo zoccolo) 4 viti per legno DIN 571 (Ø x lunghezza) 4 tasselli DIN 571 (Ø x lunghezza) E' assolutamente necessario fissare la macchina. Il materiale di fissaggio per l'installazione su massetto galleggiante è a cura del committente.	mm mm	6 x 50 8 x 40
		su zoccolo in cemento 2 griffe d'ancoraggio 2 viti per legno DIN 571 (Ø x lunghezza) 2 tasselli DIN 571 (Ø x lunghezza) E' assolutamente necessario fissare la macchina. Il materiale di fissaggio per l'installazione su massetto galleggiante è a cura del committente.	mm mm	6 x 50 8 x 40
	Dati macchina	Larghezza apparecchio Profondità apparecchio Altezza apparecchio Larghezza involucro Profondità involucro Larghezza apertura di introduzione minima Distanza dal muro consigliata (fino al bordo anteriore della macchina) Distanza dal muro minima (fino al bordo anteriore dell'apparecchio) Se viene mantenuta solo la distanza minima, in caso di interventi di manutenzione o riparazione potrebbero essere necessari interventi extra da parte del servizio d'assistenza. Peso a vuoto Carico massimo sul pavimento con macchina in funzione Carico statico max. Carico dinamico max. Frequenza max. rotazione tamburo Cessione media di calore all'ambiente di installazione (a seconda della temperatura ambiente e del programma selezionato) Livello della pressione sonora sul luogo di lavoro (re 20 mPA) (distanza 1m e 1,6 m di altezza)	mm mm mm mm mm mm mm mm kg N N N Hz W dB (A)	700 727 1.020 692 690 720 1.100 900 140 2.600 1.850 750 22 segue <70

L'installazione può essere effettuata esclusivamente da tecnici qualificati e autorizzati, nel rispetto delle norme vigenti a livello nazionale in materia di sicurezza, prevenzione degli infortuni ecc.
Per il posizionamento della macchina, attenersi alle istruzioni di montaggio! Salvo modifiche. Misure in mm