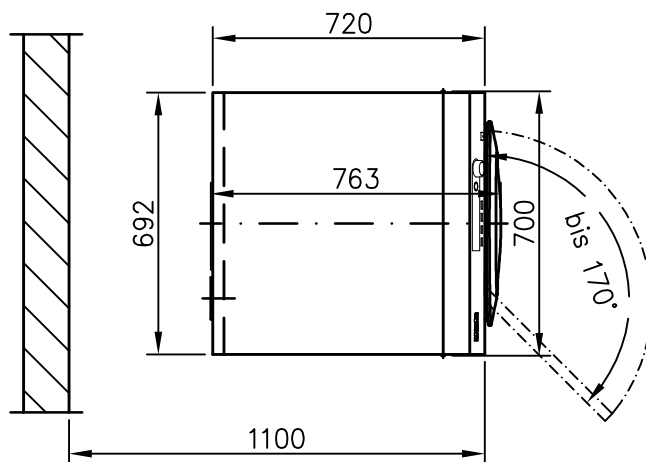
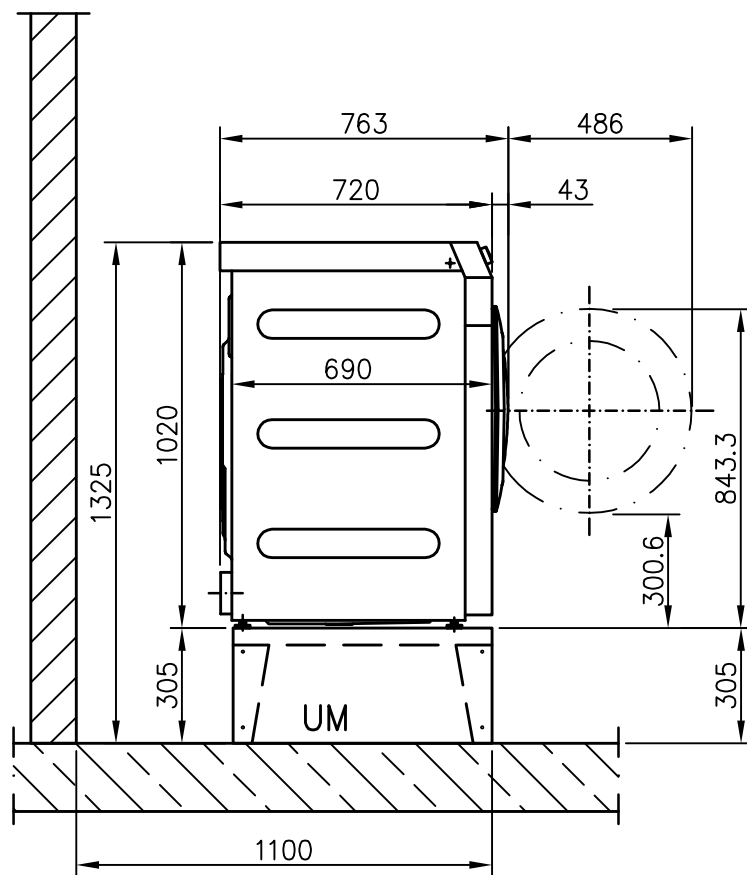
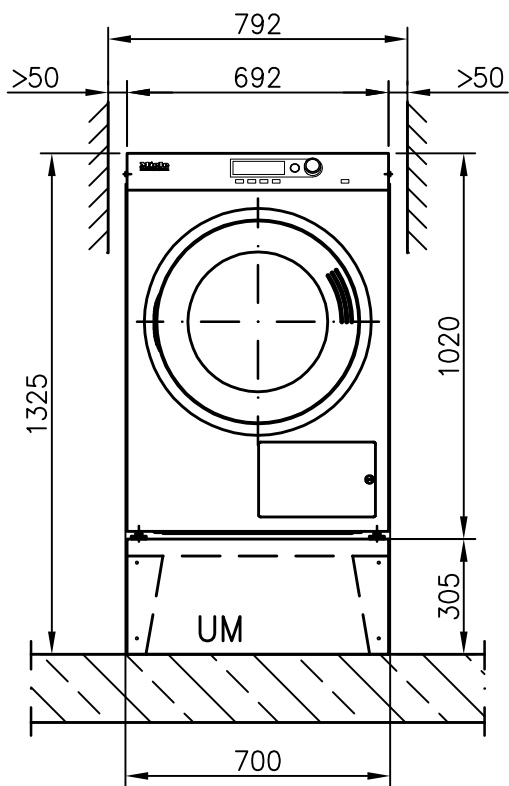
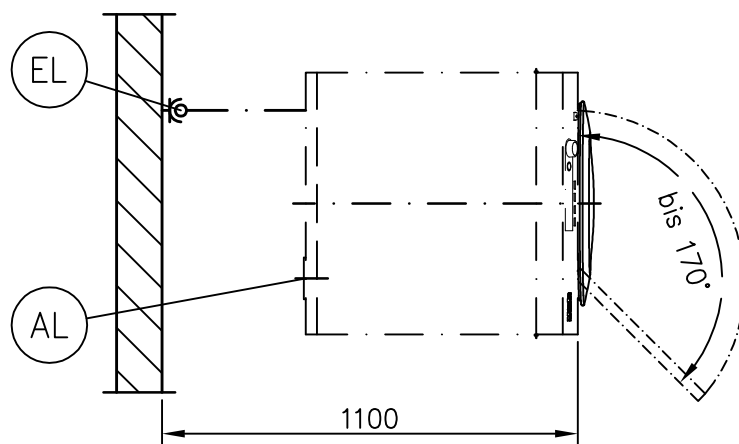
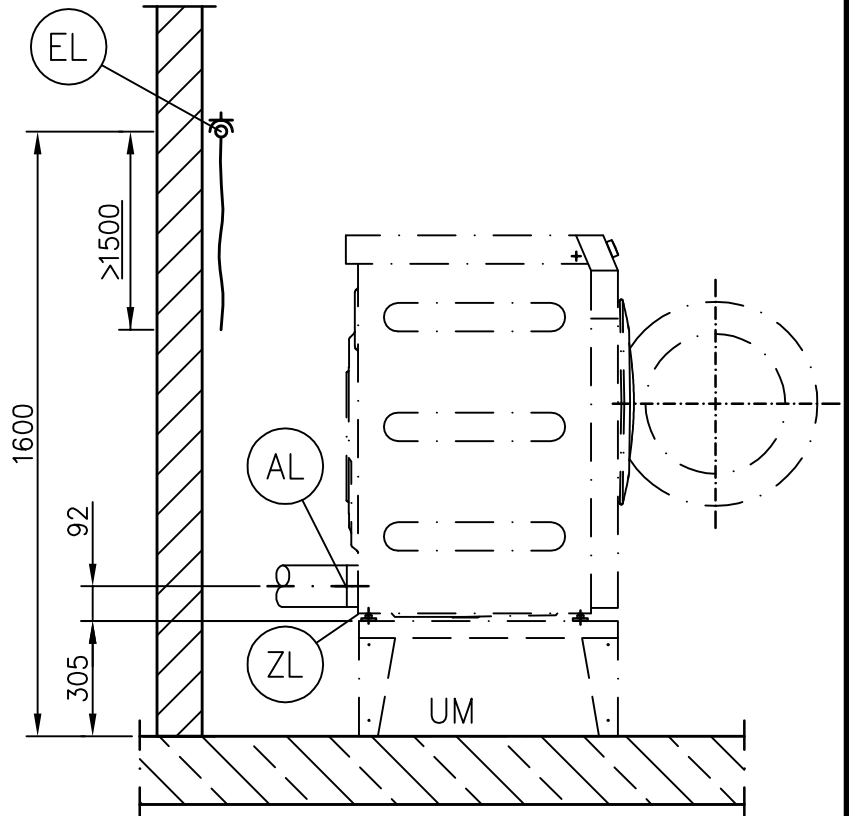
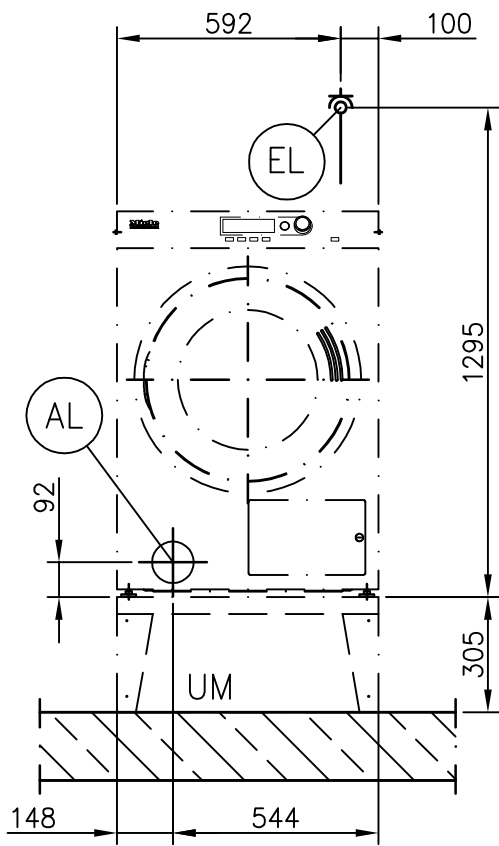


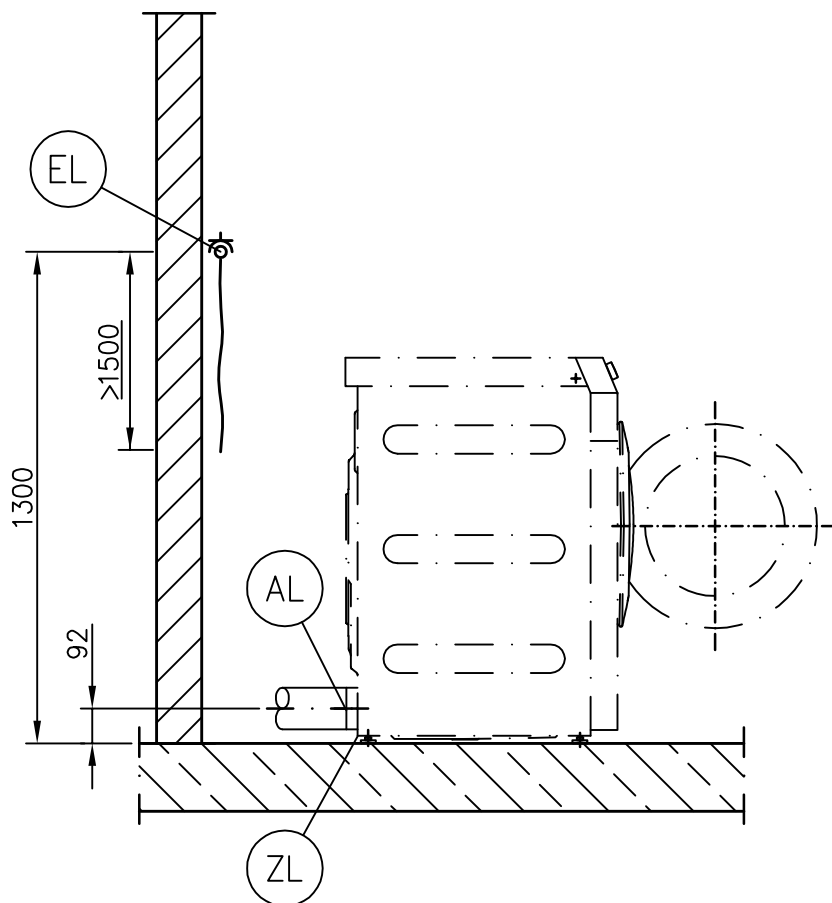
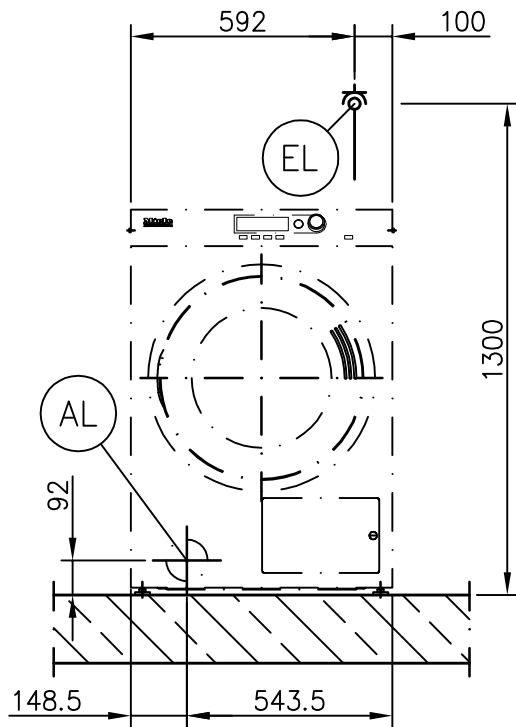
Pianta di installazione
Essiccatore



PT 7186 EL







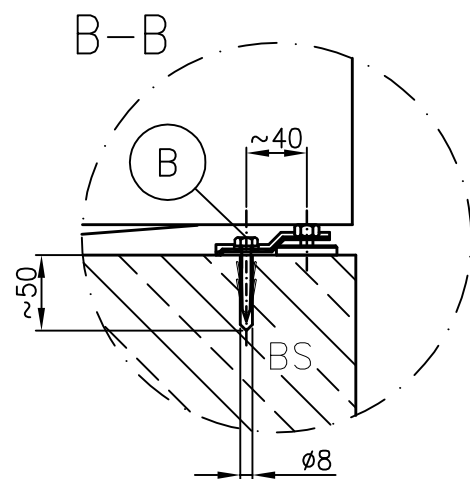
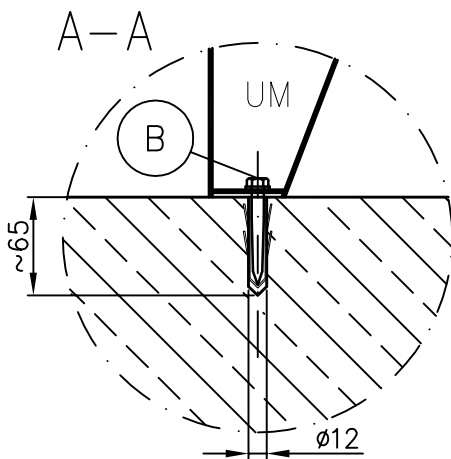
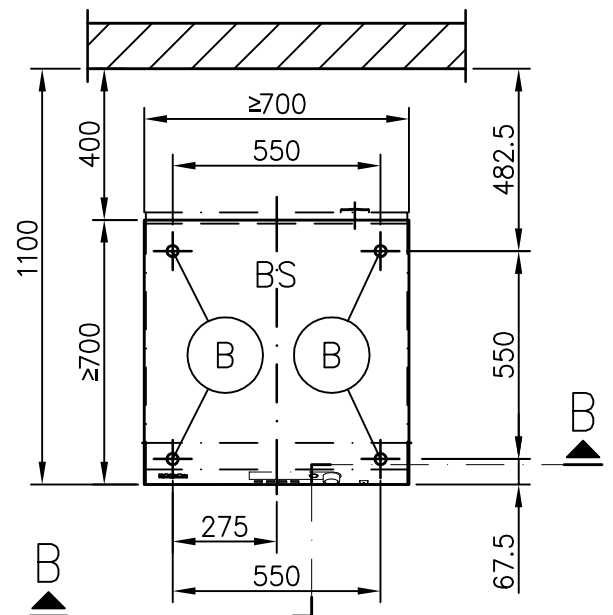
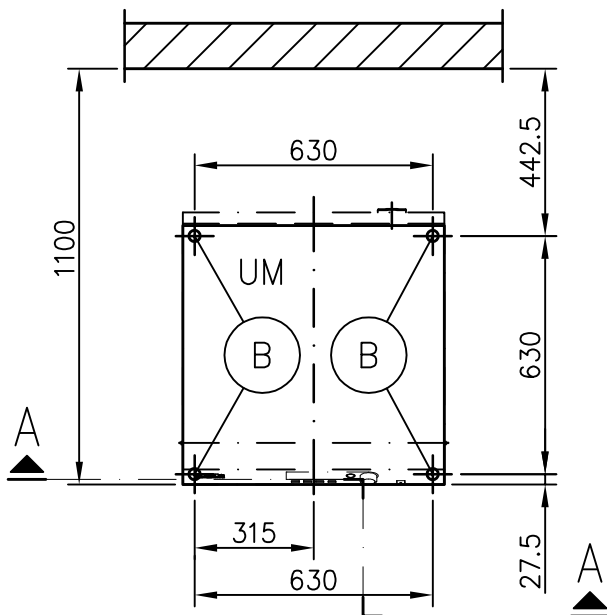
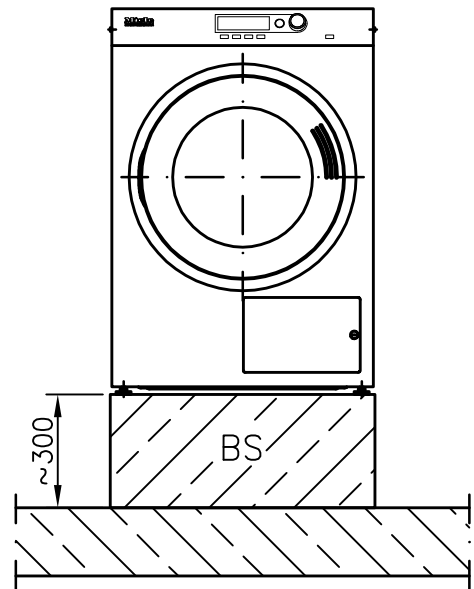
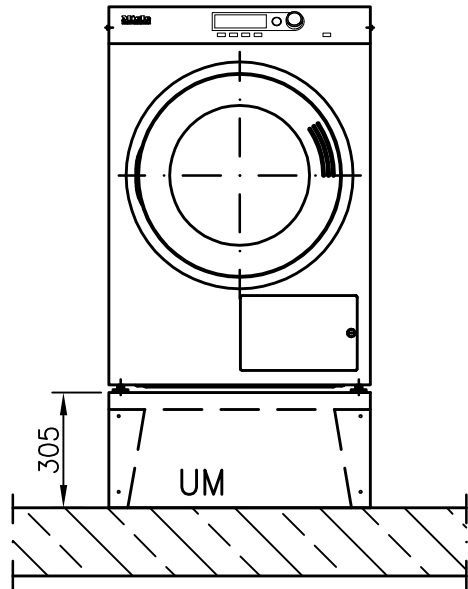
Miele
PROFESSIONAL

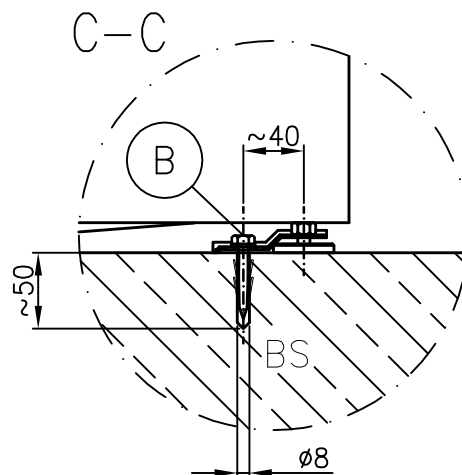
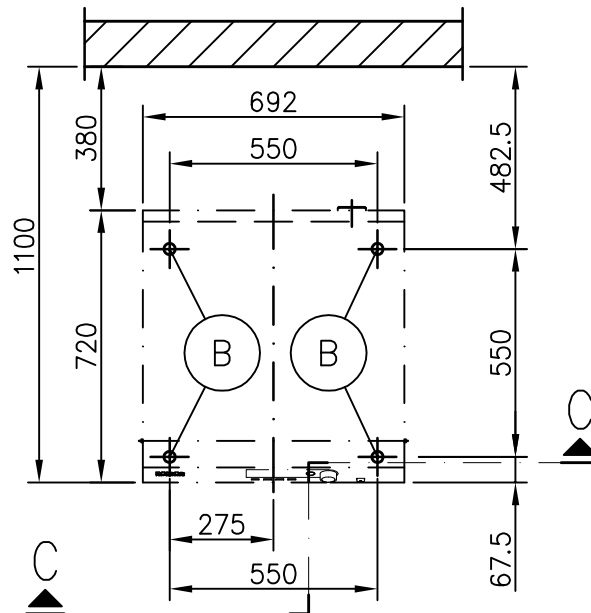
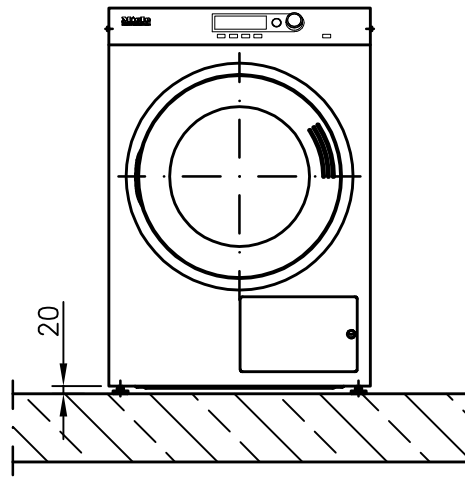
Vorrichtungsempfehlung /
Installation recommendations
Trockenautomat / Tumble dryer
PT 7186 EL

Date 30.10.2009

Page 5

Name DEBOHD





Miele
PROFESSIONAL

Vorrichtungsempfehlung /
Installation recommendations
Trockenautomat / Tumble dryer
PT 7186 EL

Date 30.10.2009

Page 7

Name DEBOHD

Dati tecnici

Miele
PROFESSIONAL

Essiccatore:
Tipo di riscaldamento:

PT 7186
Elettrico (EL)

Legenda:



Significato delle sigle cerchiato in grassetto
Allacciamento necessario



Significato delle sigle cerchiato in tratteggio
Allacciamento necessario o opzionale a seconda dell'esecuzione

Opzioni/Accessori:

UM	Base Miele	UO 6008 (UO = base aperta)		
		Altezza	mm	305
		Larghezza	mm	680
		Profondità	mm	679
		UG 6008 (UG = base chiusa)		
		Altezza	mm	305
		Larghezza	mm	692
		Profondità	mm	685
		US 6008 (US = base con cassetto estraibile)		
		Altezza	mm	320
		Larghezza	mm	692
		Profondità	mm	685
BS	Zoccolo in calcestruzzo	Zoccolo in calcestruzzo (qualità min. C12/15)		
		Altezza consigliata	mm	300
		Altezza minima	mm	70
		Larghezza consigliata	mm	≥700
		Profondità consigliata	mm	≥700
		Lo zoccolo in calcestruzzo deve essere sufficientemente aderente al suolo.		

Allacciamenti macchina:

(EL)	Allacciamento elettrico	1. Tensione standard (al momento della fornitura)	V	3N AC 400
		Frequenza	Hz	50
		Valore di allacciamento	kW	8,5
		Protezione	A	3 × 16
		Sezione cavo di allacciamento	mm ²	5 × 1,5
		Lunghezza cavo allacciamento	mm	2.170
		Cavo allacciamento senza spina (in dotazione)		
Valori diversi nei seguenti paesi:				
(GB) (AUS)		1. Tensione standard (al momento della fornitura)	V	1N AC 230 - 240
		Frequenza	Hz	50
		Valore di allacciamento	kW	5,78 - 6,24
		Protezione	A	1 × 25
		Sezione cavo di allacciamento	mm ²	3 × 2,5
		Lunghezza cavo allacciamento	mm	2.000
		Cavo allacciamento senza spina (in dotazione)		
(N)		1. Tensione standard (al momento della fornitura)	V	3 AC 230
		Frequenza	Hz	50
		Valore di allacciamento	kW	8,5
		Protezione	A	3 × 25
		Sezione cavo di allacciamento	mm ²	4 × 2,5
		Lunghezza cavo allacciamento	mm	2.000
		Cavo allacciamento senza spina (in dotazione)		

Tensioni speciali:				
OS 440	1. Tensione standard (al momento della fornitura) Frequenza Valore di allacciamento Protezione Sezione cavo di allacciamento Lunghezza cavo allacciamento Cavo allacciamento senza spina (in dotazione)	V Hz kW A mm ² mm	3 AC 440 60 8,5 3 × 16 4 × 1,5 2.000	
	L'allacciamento elettrico deve essere realizzato nel rispetto delle norme nazionali e locali. Si consiglia di allacciare la macchina mediante una presa staccabile su tutti i poli e richiudibile ai sensi della normativa IEC 60309 e IEC 60947 in modo che ne possa essere agevolmente controllata la sicurezza elettrica. Se è previsto l'allacciamento fisso, sul lato dell'impianto deve essere installato un interruttore onnipolare. A questo proposito valgono interruttori con un'apertura dei contatti di almeno 3 mm, quali interruttori LS, valvole e teleruttori. Presa a muro e interruttore onnipolare devono essere accessibili anche dopo l'installazione dell'apparecchio. L'esecuzione dei lavori di installazione, di modifica dell'impianto o di verifica del conduttore di protezione compresa la verifica dell'adeguatezza della protezione deve essere affidata a personale qualificato.			
AL	Evacuazione aria Volume di flusso nominale in modalità evacuazione aria Perdita massima di pressione ammessa Temperatura massima aria/gas di scarico ammessa Manicotto di allacciamento lato apparecchio (diametro interno) Tubo di allacciamento dell'impianto (diametro esterno) Un adattatore di allacciamento Miele n. d'ord. 6595070 (diametro interno 100 mm) per condutture flessibili in alluminio e un raccordo Miele n. d'ord. 915051 (diametro esterno 110 mm) per il collegamento con tubi termoresistenti in plastica sono in dotazione. Poiché il tasso di umidità relativa nel tubo di scarico può anche raggiungere il 100%, devono essere previste misure idonee per evitare il riflusso della condensa nell'apparecchio.	m ³ /h Pa °C mm mm	320 420 80 100 100	
ZL	Afflusso aria Allacciamento standard => Zuluft aus dem Aufstellraum Zuluftquerschnitt in den Raum empfohlen (um Zugscheinungen im Raum zu vermeiden) L'aria affluente nel vano di installazione deve corrispondere alla quantità dell'aria di sfiato.	cm ²	237	

B	Fissaggio (dotazione)	<p>Base Miele UG/JO 6008 4 x elementi di fissaggio (fissaggio macchina allo zoccolo) 4 viti per legno DIN 571 (Ø x lunghezza) 4 tasselli DIN 571 (Ø x lunghezza) E' assolutamente necessario fissare la macchina. Il materiale di fissaggio per l'installazione su massetto galleggiante è a cura del committente.</p>	mm mm	8 x 65 12 x 60
		<p>Base Miele US 6008 4 x elementi di fissaggio (fissaggio macchina allo zoccolo) 4 viti per legno DIN 571 (Ø x lunghezza) 4 tasselli DIN 571 (Ø x lunghezza) E' assolutamente necessario fissare la macchina. Il materiale di fissaggio per l'installazione su massetto galleggiante è a cura del committente.</p>	mm mm	6 x 50 8 x 40
		<p>su zoccolo in cemento 2 griffe d'ancoraggio 2 viti per legno DIN 571 (Ø x lunghezza) 2 tasselli DIN 571 (Ø x lunghezza) E' assolutamente necessario fissare la macchina. Il materiale di fissaggio per l'installazione su massetto galleggiante è a cura del committente.</p>	mm mm	6 x 50 8 x 40
Dati macchina	<p>Larghezza apparecchio Profondità apparecchio Altezza apparecchio Larghezza involucro Profondità involucro</p> <p>Larghezza apertura di introduzione minima Distanza dal muro consigliata (fino al bordo anteriore della macchina) Distanza dal muro minima (fino al bordo anteriore dell'apparecchio) Se viene mantenuta solo la distanza minima, in caso di interventi di manutenzione o riparazione potrebbero essere necessari interventi extra da parte del servizio d'assistenza.</p> <p>Peso a vuoto Carico massimo sul pavimento con macchina in funzione Carico statico max. Cessione media di calore all'ambiente di installazione (a seconda della temperatura ambiente e del programma selezionato)</p> <p>Livello della pressione sonora sul luogo di lavoro (re 20 mPA) (distanza 1m e 1,6 m di altezza)</p>	mm mm mm mm mm mm mm mm mm mm mm kg N N W dB (A)	700 763 1.020 692 690 720 1.100 900 77 1.000 segue 450 <70	
<p>L'installazione può essere effettuata esclusivamente da tecnici qualificati e autorizzati, nel rispetto delle norme vigenti a livello nazionale in materia di sicurezza, prevenzione degli infortuni ecc. Per il posizionamento della macchina, attenersi alle istruzioni di montaggio! Salvo modifiche. Misure in mm</p>				